

BT-CNXDAD21\_FD

มหัศจรรย์

# VIETNAM

4D  
3N

*AirAsia* บานาฮิลล์ • ดานัง • ฮอยอัน

**บิงตรง**

**เชียงใหม่-ดานัง**

ราคา เริ่มต้น

## 17,999.-

**พักบานาฮิลล์ 2 คืน**

เมืองฮอยอัน เมืองมรดกโลกที่สวยงามและเจียมสงบ

ดานัง สะพานมังกร วัดลินฮ่อ

**SON TRA MARINA**

**เมืองโบราณ Hoi An**

🧳 **ฟรี!!**  
น้ำหนักกระเป๋า  
**20 kg.**

🏨 **★★★★**  
พักโรงแรมดี  
**4 ดาว**

🍴 **อาหาร**  
8 มื้อ

📅 **เดินทาง ม.ค. - มี.ค. 67**

โปรแกรมการเดินทาง 4 วัน 3 คืน : เดินทางโดยสายการบินแอร์เอเชีย



|           |       |       |
|-----------|-------|-------|
| CNX       | →     | DAD   |
| เที่ยวบิน | ออก   | ถึง   |
| FD906     | 08.05 | 10.00 |

|           |       |       |
|-----------|-------|-------|
| DAD       | →     | CNX   |
| เที่ยวบิน | ออก   | ถึง   |
| FD907     | 10.30 | 12.25 |



BT-CNxDAD21\_FD

- พักบานาฮิลล์ 2 คืน
- ชมเมือง ฮอยอัน เมืองมรดกโลก
- เล่นรถราง ชมวิวบานาฮิลล์



เดินทางโดยสายการบินแอร์เอเชีย อาหาร : 8 มื้อ โรงแรม : 4 ดาว



FLIGHT : FD906      FLIGHT : FD907  
 CNX 08.05 → - DAD 10.00           DAD 10.30 → - CNX 12.25

| วันที่ | รายการทัวร์  | อาหาร |         |      | โรงแรม                                     |
|--------|--|-------|---------|------|--|
|        |  | เช้า  | กลางวัน | เย็น |  |
| 1      | • ทำอากาศยานนานาชาติเชียงใหม่ • สนามบินดานัง • วัดลินท้ออิง<br>• SON TRA MARINA • นั่งกระเช้าไฟฟ้าบานาฮิลล์ • สะพานมือสี่ทอง |       | ✓       | ✓    | Mercure Bana Hill French Village บานาฮิลล์ |
| 2      | • บานาฮิลล์ • สวนสนุก The Fantasy Park • หมู่บ้านฝรั่งเศส<br>• Le Jardin d' Amour • โซนใหม่ Eclipse Square                   | ✓     |         | ✓    | Mercure Bana Hill French Village บานาฮิลล์ |
| 3      | • ร้านอาหาร • หมู่บ้านกิมทาน • นั่งเรือกระดัง • เมืองโบราณฮอยอัน • ร้านเยื่อไผ่  | ✓     | ✓       | ✓    | ROLIVA HOTEL หรือเทียบเท่าระดับ 4 ดาว      |
| 4      | • ซุปป์ตลาดฮาน • สนามบินดานัง • ทำอากาศยานนานาชาติเชียงใหม่  | ✓     |         |      |  |



รายการทัวร์อาจมีสลับปรับเปลี่ยนตามความเหมาะสม โดยดูสถานการณ์หน้างานเป็นหลัก แต่จะเที่ยวครบทุกรายการ

# รู้ไว้ก่อนไป “เวียดนาม”

## สกุลเงิน



สกุลเงินของประเทศเวียดนาม “ดอง” (VIETNAMESE DONG : VND) สามารถนำเงินไทยไปแลกที่ SUPERRICH ได้เลยค่ะ การใช้จ่ายเงินในเวียดนาม ใช้ได้ทั้งเงินดองและเงินดอลลาร์ ส่วนเงินไทยใช้ได้ในบางสถานที่เท่านั้น!!

## เวลาที่แตกต่าง



เวลาของประเทศเวียดนาม เท่ากับ เวลาในประเทศไทย

## อาหารเวียดนาม



- อาหารทุกมื้อที่บริษัทฯจัดให้ มักจะเป็นเมนูอาหารท้องถิ่นของประเทศเวียดนามทั้งหมด อาหารเวียดนามเป็นอาหารที่กินผักสดหลากหลายชนิดในแทบทุกเมนู ซึ่งรสชาติจะค่อนข้างไปทางจืด เนื่องจากเวียดนามเคยถูก จีน และ ฝรั่งเศส ปกครอง เลยทำให้อาหารและรสชาติต่างจากประเทศไทย  
\*\* หากมีปัญหาเรื่องอาหาร อาทิ มุสลิมไม่ทานเนื้อหมู หรือไม่ทานเนื้อสัตว์ต่างๆ (โปรดระบุ) ทานอาหารเจ ทานอาหารมังสวิรัต หรือแพ้อาหารต่างๆ โปรดแจ้งอย่างละเอียด \*\*





วันแรก

ท่าอากาศยานนานาชาติเชียงใหม่ • สนามบินดานัง • วัดลินห์อิ่ง • SON TRA MARINA •  
นั่งกระเช้าไฟฟ้าบานาฮิลล์ • สะพานมือสีทอง

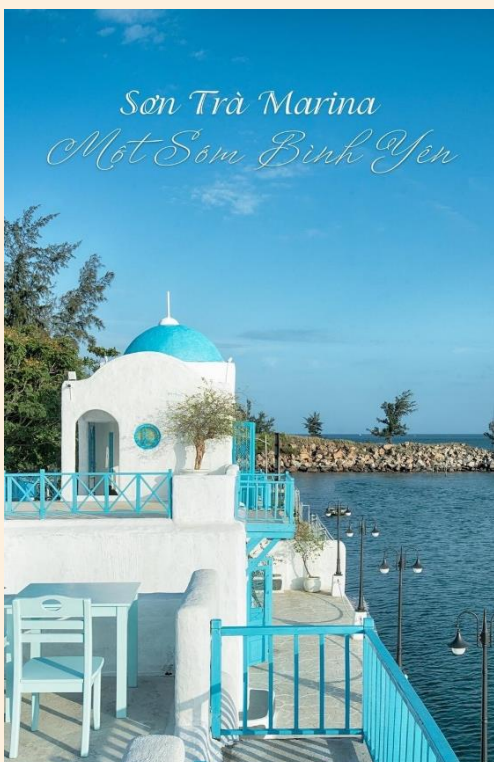
📍 (-/กลางวัน/เย็น)

- 05.30 น. พร้อมกันที่ ท่าอากาศยานนานาชาติเชียงใหม่ อาคารผู้โดยสารขาออก เคาน์เตอร์สายการบิน **ไทยแอร์เอเชีย Thai Air Asia (FD)** โดยมีเจ้าหน้าที่อำนวยความสะดวกแก่ทุกท่าน
- 08.05 น. ออกเดินทางสู่ **เมืองดานัง ประเทศเวียดนาม** โดย **เที่ยวบินที่ FD906**
- 10.00 น. เดินทางถึง **สนามบิน ดานัง ประเทศเวียดนาม** ผ่านพิธีการตรวจคนเข้าเมืองเป็นที่เรียบร้อยแล้ว (เวลาท้องถิ่นที่เวียดนาม เท่ากับประเทศไทย)

📍 **จากนั้น** นำท่านสักการะ **วัดลินห์อิ่ง** เป็นวัดที่ใหญ่ที่สุดของเมืองดานังภายในวิหารใหญ่ของวัดเป็นสถานที่บูชาเจ้าแม่กวนอิมและเทพองค์ต่างๆตามความเชื่อของชาวบ้านแถบนี้นอกจากนี้ยังมีรูปปั้นปูนขาวเจ้าแม่กวนอิม ยืนหันหลังให้ภูเขาและหันหน้าออกทะเลคอยปกป้องคุ้มครองชาวประมงที่ออกไปหาปลา แล้วยังเป็นอีกหนึ่งสถานที่ท่องเที่ยวที่สวยงามเป็นอีกหนึ่งจุดชมวิวที่สวยงามของเมืองดานัง



📍 จากนั้น นำท่านเดินทางสู่ **Café Son Tra Marina** เป็นคาเฟ่ริมทะเลแห่งใหม่ของเมืองดานัง ให้ท่านได้ อิสระเลือกซื้อเครื่องดื่ม และเพลิดเพลินกับบรรยากาศสุดฟิน และถ่ายภาพตามอัธยาศัย (ไม่รวมเครื่องดื่มและขนมต่างๆ) **หมายเหตุ !! กรณีคาเฟ่ปิด หรือไม่พร้อมให้บริการ ทางบริษัทขอสงวนสิทธิ์นำท่านเดินทางสู่ร้านอาหารแห่งใหม่โดยที่ไม่ต้องแจ้งให้ทราบล่วงหน้า**




✂ กลางวัน >> บริการอาหารกลางวัน ณ ร้านอาหาร

📍 นำทุกท่านเดินทางสู่ **บานาฮิลล์** เป็นที่ตากอากาศที่ดีที่สุดในเวียดนามกลางได้ค้นพบในสมัยที่ฝรั่งเศสเข้ามาปกครองเวียดนามได้มีการสร้างถนนอ้อมขึ้นไปบนภูเขาสร้างที่พักโรงแรมสิ่งอำนวยความสะดวกต่างๆเพื่อใช้เป็นสถานที่พักผ่อนในระหว่างการรบระหว่างที่นั้งกระเช้าด้วยความเสียวพร้อมความสวยงามเราจะได้เห็นวิวธรรมชาติทั้งน้ำตก Toc Tienและลำธาร Suoi no (ในฝัน)




📍 จากนั้น **นั่งกระเช้าขึ้นสู่บานาฮิลล์** กระเช้าแห่งบานาฮิลล์นี้ได้รับการบันทึกสถิติโลกโดยWorld Record ว่าเป็นกระเช้าไฟฟ้าที่ยาวที่สุดประเภทNon Stopโดยไม่หยุดแวะ และอากาศที่หนาวเย็นเฉลี่ยตลอดทั้งปีประมาณ 10 องศาเท่านั้นจุดที่สูงที่สุดของบานาฮิลล์มีความสูง 1,467 เมตรกับสภาพผืนป่าที่อุดมสมบูรณ์

 นำท่านชม **สะพานสีทอง** สถานที่ท่องเที่ยวใหม่ล่าสุดตั้งโดดเด่นเป็นเอกลักษณ์อย่างสวยงาม บนเขาบาน่าฮิลล์

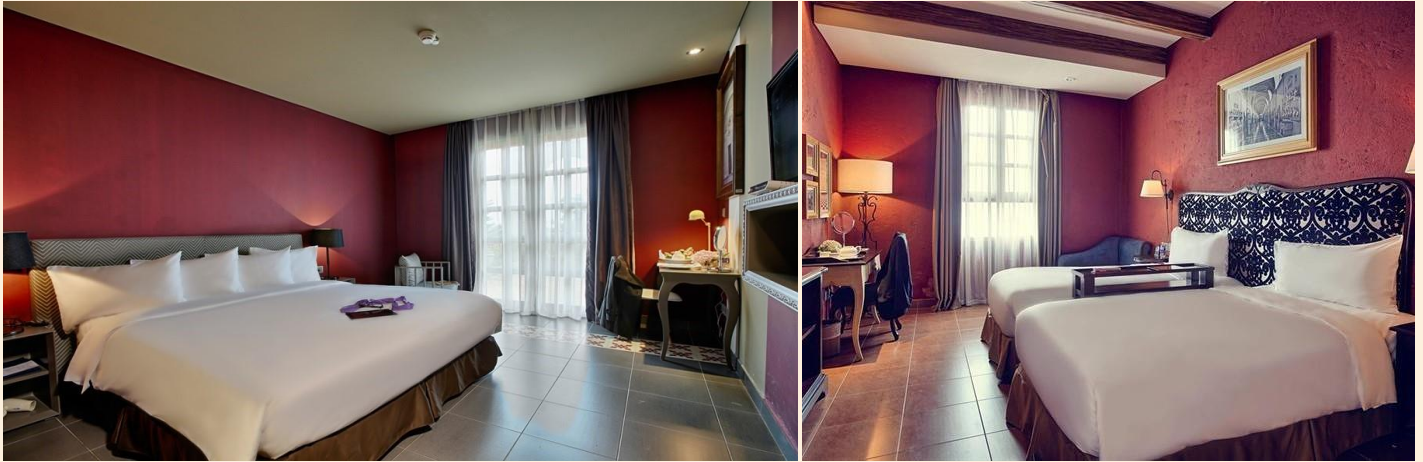


 เย็น >> บริการอาหารเย็น **แบบบุฟเฟ่ต์นานาชาติ ณ ภัตตาคารบาน่าฮิลล์**

 นำท่านเข้าสู่ที่พัก **\*\*โรงแรม Mercure Bana Hill French Village บนบาน่าฮิลล์**

**\*\*ห้องพักบนบาน่าฮิลล์สำหรับ 3 ท่าน จะเป็นเตียง 2 ชั้น มีค่าใช้จ่ายเพิ่มเติม 1,500/ห้อง และจะไม่มีบริการเสริมเตียง หรือหากท่านต้องการพักเดี่ยวสามารถจ่ายค่าพักเดี่ยวเพิ่มได้กับเจ้าหน้าที่ค่ะ\*\***

**\*\*หมายเหตุ : กรณีห้องพักบนบาน่าฮิลล์เต็ม ขอสงวนสิทธิ์ในการเปลี่ยนวันเข้าพัก และปรับเปลี่ยนโปรแกรม โดยคำนึงถึงผลประโยชน์ลูกค้าเป็นสำคัญ\*\***



วันที่สอง บาน่าฮิลล์ • สวนสนุก The Fantasy Park • หมู่บ้านฝรั่งเศส • Le Jardin d' Amour • โซนใหม่ Eclipse Square

📍 (เช้า/-/เย็น)

🍴 เช้า >> บริการอาหารเช้า ณ ห้องอาหารโรงแรม

📍 ให้ท่านอิสระการผจญภัยที่ **สวนสนุก The Fantasy Park**

(รวมค่าเครื่องเล่นบนสวนสนุก ยกเว้น หุ่นขี้ผึ้งที่

ไม่รวมให้ในรายการ) ที่เป็นส่วนหนึ่งของบาน่าฮิลล์ท่าน

จะได้พบกับเครื่องเล่นในหลายรูปแบบเช่นท้าทายความ

มันส์ของหนัง 4D, ละครเวทีกับบ้านผีสิงและอื่นๆเกมส์

สนุกๆเครื่องเล่นเบาๆรถไฟเหาะแมงมุมเวียนหัว

ตลอดไปจนถึงระทึกขวัญสั่นประสาทอีกมากมายหรือ

ช้อปปิ้งซื้อของที่ระลึกภายในสวนสนุกอย่างจุใจและอีก

มากมายที่รอท่านพิสูจน์ความมันส์กันอย่างเต็มที่ให้ท่านได้สนุกสนานต่อกับเครื่องเล่นนานาชนิดอย่างจุใจ



🍴 กลางวัน >> เพื่อความสะดวกในการเดินเที่ยวชม **อิสระอาหารตามอัธยาศัย**



📍 ให้ท่านอิสระชมเมือง **หมู่บ้านฝรั่งเศส** เป็นตึก ออกแบบมาได้บรรยากาศยุโรปแท้ๆแต่มาเจอได้ใกล้ๆ เพียงแค่เวียดนาม ลัดเลาะไปตามตรอกซอกซอย มีมุม ถ่ายรูปเช็คอินสวยๆหลายมุม **Le Jardin d' Amour เป็น สวนสวยสไตล์ฝรั่งเศส** ที่มีทั้งดอกไม้ต้นไม้ มีมุมถ่ายรูปสวยๆ เต็มไปหมด รวมไปถึงมีโรงไวน์ Debay Wine Cellar อีกด้วย นอกจากนี้ เดินไปไม่กี่ไกลยังมีพระพุทธรูปองค์ใหญ่ สีขาวสูงถึง 27 เมตรอีกด้วย และให้ท่านเพลิดเพลินไปกับบานาฮิลล์ **โซนใหม่ Eclipse Square** ตามอัธยาศัย



🍴 **เย็น >> บริการอาหารเย็น แบบบุฟเฟ่ต์นานาชาติ ณ ภัตตาคารบานาฮิลล์**

📍 **นำท่านเข้าสู่ที่พัก \*\*โรงแรม Mercure Bana Hill French Village บนบานาฮิลล์**  
**\*\*ห้องพักบนบานาฮิลล์สำหรับ 3 ท่าน จะเป็นเตียง 2 ชั้น มีค่าใช้จ่ายเพิ่มเติม 1,500/ห้อง และจะไม่มีบริการเสริมเตียง หรือหากท่านต้องการพักเดี่ยวสามารถจ่ายค่าพักเดี่ยวเพิ่มได้กับเจ้าหน้าที่ค่ะ\*\***  
**\*\*หมายเหตุ : กรณีห้องพักบนบานาฮิลล์เต็ม ขอสงวนสิทธิ์ในการเปลี่ยนวันเข้าพัก และปรับเปลี่ยนโปรแกรม โดยคำนึงถึงผลประโยชน์ลูกค้าเป็นสำคัญ\*\***

วันที่สาม ร้านหยก • หมู่บ้านกัมทาน • นั่งเรือกระด้ง • เมืองโบราณฮอยอัน • ร้านเยื่อไผ่

📍 (เช้า/กลางวัน/เย็น)

🔪 **เช้า >> บริการอาหารเช้า ณ ห้องอาหารโรงแรม**

📍 **นำท่าน ชม ร้านหยก** ให้ท่านเลือกชมและซื้อของฝากเป็นที่ระลึก เดินทางสู่ **หมู่บ้านกัมทาน** สนุกสนานไปกับกิจกรรม!! **นั่งเรือกระด้ง Cam Thanh Water Coconut Village** หมู่บ้านเล็กๆในเมืองฮอยอันตั้งอยู่ในสวนมะพร้าวริมแม่น้ำ ระหว่างการล่องเรือท่านจะได้ชมวัฒนธรรมอันสวยงาม ชาวบ้านจะขับร้องเพลงพื้นเมือง ผู้ชายกับผู้หญิงจะหยอกล้อกันไปมานำที่พายเรือมาเคาะกันเป็นจังหวะดนตรีสุดสนุกสนาน **(ไม่รวมค่าทิปคนพายเรือท่านละ 40 บาท/ต่อท่าน/ต่อทริป)**



🔪 **กลางวัน >> บริการอาหารกลางวัน ณ ร้านอาหาร**

📍 นำท่านเดินทางสู่ **“เมืองโบราณฮอยอัน”** เมืองฮอยอันนั้นอดีตเคยเป็นเมืองท่าการค้าที่สำคัญแห่งหนึ่งในเอเชียตะวันออกเฉียงใต้และเป็นศูนย์กลางของการ แลกเปลี่ยนวัฒนธรรมระหว่างตะวันตกกับตะวันออกองค์การยูเนสโกได้ประกาศให้ฮอยอันเป็นเมืองมรดกโลกทางวัฒนธรรมเนื่องจากเป็นสถานที่สำคัญทางประวัติศาสตร์ แม้ว่าจะผ่านการบูรณะขึ้นเรื่อยๆแต่ก็ยังคงรูปแบบของเมืองฮอยอันไว้ได้



มหัสจรรย์  
**เวียดนาม**  
ดานัง • ฮอยอัน • บานาฮิลล์

📍 จากนั้น นำท่านชม **วัดจีน** เป็นสมาคมชาวจีนที่ใหญ่และเก่าแก่ที่สุดของเมืองฮอยอันใช้เป็นที่พบปะของคนหลายรุ่น วัดนี้มีจุดเด่นอยู่ทำงานไม้แกะสลักลวดลายสวยงามท่าน สามารถทำบุญต่ออายุโดยพิธีสมัยโบราณ คือ การนำรูปที่ขีดเป็นกันหอย มาจุดทิ้งไว้เพื่อ เป็นสิริมงคลแก่ท่าน





มหัสจรรย์  
**เวียดนาม**  
ดานัง • ฮอยอัน • บานาฮิลล์

นำชม **Old House of Tan Sky บ้านโบราณ** ซึ่งเป็นชื่อเจ้าของบ้านเดิมชาวเวียดนามที่มีฐานะดี ชมบ้านไม้ที่เก่าแก่และสวยงามที่สุดของเมืองฮอยอัน สร้างมากกว่า 200 ปี ปัจจุบันได้รับการอนุรักษ์ไว้เป็นอย่างดี และยังเป็นที่อยู่อาศัยของทายาทรุ่นที่เจ็ดของตระกูล



นำชม **สะพานญี่ปุ่น** ซึ่งสร้างโดยชุมชนชาวญี่ปุ่นเมื่อ 400 กว่าปีมาแล้ว กลางสะพานมีศาลเจ้าศักดิ์สิทธิ์ ที่สร้างขึ้นเพื่อสวดส่งวิญญาณมังกร ชาวญี่ปุ่นเชื่อว่า มีมังกรอยู่ใต้พิภพส่วนตัวอยู่ที่อินเดียและหางอยู่ที่ญี่ปุ่น ส่วนลำตัวอยู่ที่เวียดนาม เมื่อใดที่มังกรพลิกตัวจะเกิดน้ำท่วมหรือแผ่นดินไหว ชาวญี่ปุ่นจึงสร้างสะพานนี้โดยตอกเสาเข็มลงกลางลำตัวเพื่อกำจัดมันจะได้ไม่เกิดภัยพิบัติขึ้นอีก ชม **ศาลกวนอู** ซึ่งอยู่บนสะพาน ญี่ปุ่นและที่ฮอยอันชาวบ้านจะนำสินค้าต่าง ๆ ไว้ที่หน้าบ้าน เพื่อขายให้แก่นักท่องเที่ยวท่านสามารถซื้อของที่ระลึก เป็นของฝากกลับบ้านได้อีกด้วย เช่น กระเป๋าโคมไฟ เป็นต้น และนำท่านสู่ **ร้านเยื่อไผ่** เลือกชมเลือกซื้อตามอัธยาศัย

 **เย็น >> บริการอาหารเย็น ณ ร้านอาหาร**

 พักที่ **ROLIVA HOTEL หรือเทียบเท่าระดับ 4 ดาว\*\* ของมาตรฐานเวียดนาม**


**(โรงแรมที่ระบุในรายการทัวร์เป็นเพียงโรงแรมที่นำเสนอเบื้องต้นเท่านั้น ซึ่งอาจมีการเปลี่ยนแปลงแต่โรงแรมที่เข้าพักจะเป็นโรงแรมระดับเทียบเท่ากัน)**

วันที่สี่

ช้อปปิ้งตลาดฮาน • สนามบินดานัง • ทำอากาศยานนานาชาติเชียงใหม่

๓๑ (เช้า/-/-)

 **เช้า >> บริการอาหารเช้า ณ ห้องอาหารของโรงแรม**

 จากนั้น นำท่านเดินเที่ยวและช้อปปิ้งใน **ตลาดฮาน (Han Market)** ซึ่งก็มีสินค้าหลากหลายชนิด เช่น ผ้า เหล้า บุหรี่ และของกินต่าง ๆ เป็นตลาดสดและขายสินค้าพื้นเมืองของเมืองดานัง



ได้เวลาสมควรนำท่านเดินทางสู่สนามบินดานัง

10.30 น. ออกเดินทางสู่ท่าอากาศยานนานาชาติเชียงใหม่ โดยสายการบินไทยแอร์เอเชีย (FD) เที่ยวบินที่ **FD907**

12.25 น. เดินทางถึงเชียงใหม่โดยสวัสดิภาพ พร้อมความประทับใจมิรู้ลืม

.....

## อัตราค่าบริการและเงื่อนไขรายการท่องเที่ยว

| วันเดินทาง       | จำนวนต่อกรุ๊ป | ผู้ใหญ่ | เด็กไม่มีเตียง | พักเดี่ยว |
|------------------|---------------|---------|----------------|-----------|
| 26 – 29 ม.ค. 67  | 30+1          | 17,999  | 16,999         | 6,500     |
| 01 – 04 มี.ค. 67 | 30+1          | 18,999  | 17,999         | 6,500     |
| 21 – 24 มี.ค. 67 | 30+1          | 18,999  | 17,999         | 6,500     |

**\*\*ราคา INFANT (อายุไม่ถึง 2 ปี บริบูรณ์ ณ วันเดินทางกลับ) ท่านละ 5,000 บาท**

**อัตราค่าธรรมเนียมทัวร์และตั๋วเครื่องบินแล้ว\*\***

**\*\*จอยแลนไม่รวมตั๋วเครื่องบินลดจากราคาทัวร์ 3,500 บาท/ท่าน\*\***

**\*\*โปรแกรมอาจมีการสลับสับเปลี่ยนหน้างานโดยคำนึงถึงประโยชน์ลูกค้าเป็นสำคัญ\*\***

### อัตราค่าบริการรวม

- ✓ ค่าตั๋วเครื่องบินไป-กลับพร้อมกรุ๊ป เชียงใหม่-ดานัง-เชียงใหม่ สายการบิน Thai Air Asia (FD) เป็นตัวหมู่คณะไม่สามารถสะสมไมล์ได้
- ✓ ที่พักโรงแรมตามรายการ 3 คืน พักห้องละ 2-3 ท่าน (กรณีมาไม่ครบคู่และไม่ต้องการเพิ่มเงินพักห้องเดี่ยว)
- ✓ ค่าระวางน้ำหนักกระเป๋าไม่เกิน 20 กก.ต่อ 1 ใบ (โหลดได้ท่านละ 1 ใบ) กระเป๋าถือขึ้นเครื่อง Hand Carry 7 กก.ต่อ 1 ใบ
- ✓ ค่าอาหารทุกมื้อตามรายการระบุ (สงวนสิทธิ์ในการสลับมือหรือเปลี่ยนแปลงเมนูอาหารตามสถานการณ์)
- ✓ น้ำดื่มบริการบนรถวันละ 1 ขวด/ท่าน
- ✓ ค่าเข้าชมสถานที่ตามรายการระบุ
- ✓ ค่ารถโค้ชรับ-ส่งสถานที่ท่องเที่ยวตามรายการระบุ
- ✓ ค่ามัคคุเทศก์ท้องถิ่นและหัวหน้าทัวร์นำเที่ยวคนไทยตามรายการระบุ
- ✓ ภาษีน้ำมันและภาษีตัวทุกชนิด (สงวนสิทธิ์เก็บเพิ่มหากสายการบินปรับขึ้นก่อนวันเดินทาง)
- ✓ ประกันอุบัติเหตุวงเงิน 1,000,000 บาท (เป็นไปเงื่อนไขตามกรมธรรม์)

**เงื่อนไขประกันการเดินทาง** ค่าประกันอุบัติเหตุและค่ารักษาพยาบาล คู่คุ้มครองเฉพาะกรณีที่ได้รับอุบัติเหตุระหว่างการเดินทาง ไม่คุ้มครองถึงการสูญเสียชีวิตส่วนตัวและไม่คุ้มครองโรคประจำตัวของผู้เดินทาง

### อัตราค่าบริการไม่รวม

- × ค่าทำหนังสือเดินทางไทย และค่าธรรมเนียมสำหรับผู้ถือพาสปอร์ตต่างชาติ
- × ค่าน้ำหนักกระเป๋าเดินทางในกรณีที่เกิดเกินกว่าสายการบินกำหนด 20 กิโลกรัมต่อท่าน
- × ค่าใช้จ่ายส่วนตัว อาทิ อาหารและเครื่องดื่มที่สั่งเพิ่มพิเศษ, โทรศัพท์-โทรสาร, อินเทอร์เน็ต, มินิบาร์, ซักรีดที่ไม่ได้ระบุไว้ในรายการ
- × ค่าใช้จ่ายอันเกิดจากความล่าช้าของสายการบิน, อุบัติภัยทางธรรมชาติ, การประท้วง, การจลาจล, การนัดหยุดงาน, การถูกปฏิเสธไม่ให้ออกและเข้าเมืองจากเจ้าหน้าที่ตรวจคนเข้าเมืองและเจ้าหน้าที่กรมแรงงาน ทั้งที่เมืองไทยและต่างประเทศซึ่งอยู่นอกเหนือความควบคุมของบริษัทฯ
- × ภาษีมูลค่าเพิ่ม 7% และภาษีหัก ณ ที่จ่าย 3 %
- × หากหน่วยงานรัฐบาลไทย และ/หรือ เวียดนามมีการปรับเปลี่ยนข้อกำหนดเกี่ยวกับการกักตัวเพิ่มเติม และ/หรือ ขอเรียกตรวจโรคเพิ่มเติม ทางผู้เดินทางจะต้องเป็นผู้รับผิดชอบค่าใช้จ่ายส่วนเกิน
- × ค่าทิปไกด์ท้องถิ่น, พนักงานขับรถ, ผู้ช่วยคนขับรถ 1,000 บาท/ทริป/ลูกทัวร์ 1 ท่าน (บังคับตามระเบียบธรรมเนียมของประเทศ)
- × ค่าทิปหัวหน้าทัวร์ตามสินน้ำใจของทุกท่านคะ (ไม่รวมในทิปไกด์ท้องถิ่นและคนขับรถนะคะแต่ไม่บังคับทิปคะ)

### เงื่อนไขการสำรองที่นั่งและการยกเลิกทัวร์

#### การจองทัวร์ :

- กรุณาจองทัวร์ล่วงหน้า ก่อนการเดินทาง พร้อมชำระมัดจำ 6,000 บาท ส่วนที่เหลือชำระทันทีก่อนการเดินทางไม่น้อยกว่า 21 วัน มิฉะนั้นถือว่าท่านยกเลิกการเดินทางโดยอัตโนมัติ (ช่วงเทศกาล, วันหยุดนักขัตฤกษ์ กรุณาชำระก่อนเดินทาง 30 วัน)

#### กรณียกเลิก : (จอยกรุ๊ป)

- ยกเลิกก่อนการเดินทาง 45 วันขึ้นไป บริษัทฯ จะคืนเงินค่ามัดจำให้ทั้งหมด โดยหักค่าใช้จ่ายที่เกิดขึ้นจริง ยกเว้นในกรณีวันหยุดเทศกาล, วันหยุดนักขัตฤกษ์ ยกเลิกก่อนการเดินทาง 60 วัน จะคืนเงินค่ามัดจำให้ทั้งหมด โดยหักค่าใช้จ่ายที่เกิดขึ้นจริง (ค่าใช้จ่ายที่เกิดขึ้นจริง อาทิเช่น ค่าตัวเครื่องบิน ค่าโรงแรม ฯลฯ)
- ยกเลิกการเดินทาง 45 วัน ก่อนการเดินทาง หักค่าทัวร์ 50% จากราคาขาย และหักค่าใช้จ่ายที่เกิดขึ้นจริงทั้งหมดไม่ว่ากรณีใด ๆ ทั้งสิ้น (ค่าใช้จ่ายที่เกิดขึ้นจริง อาทิเช่น ค่าตัวเครื่องบิน ค่าโรงแรม ฯลฯ)
- ยกเลิกการเดินทาง 30 วัน ก่อนการเดินทาง บริษัทฯ ขอสงวนสิทธิ์เก็บเงินค่าทัวร์ทั้งหมดไม่ว่ากรณีใด ๆ ทั้งสิ้น

### **กรณียกเลิก : (ตัดกรุป)**

- ยกเลิกหรือเลื่อนการเดินทางต้องทำก่อนการเดินทาง 60 วัน บริษัทฯจะคืนเงินค่ามัดจำให้ทั้งหมด ยกเว้น ในกรณีวันหยุดเทศกาล,วันหยุดนักขัตฤกษ์ ทางบริษัทฯขอสงวนสิทธิ์ยึดเงินมัดจำโดยไม่มีเงื่อนไขใดๆทั้งสิ้น
- ยกเลิกการเดินทางภายใน 60 วัน ทางบริษัทฯขอสงวนสิทธิ์ยึดเงินมัดจำโดยไม่มีเงื่อนไขใดๆทั้งสิ้น
- ยกเลิกการเดินทางหลังชำระเต็มจำนวนทางบริษัทฯขอสงวนสิทธิ์เก็บเงินค่าทัวร์ทั้งหมดโดยไม่มีเงื่อนไขใดๆทั้งสิ้น

### **กรณีเจ็บป่วย :**

- กรณีเจ็บป่วย จนไม่สามารถเดินทางได้ ซึ่งจะต้องมีใบรับรองแพทย์จากโรงพยาบาลรับรอง บริษัทฯจะทำการเลื่อนการเดินทางของท่านไปยังคณะต่อไป แต่ทั้งนี้ท่านจะต้องเสียค่าใช้จ่ายที่ไม่สามารถยกเลิกหรือเลื่อนการเดินทางได้ตามความเป็นจริง
- ในกรณีเจ็บป่วยกะทันหันก่อนล่วงหน้าเพียง 7 วันทำการ ทางบริษัทฯ ขอสงวนสิทธิ์ในการคืนเงินทุกกรณี

### **เงื่อนไขอื่น ๆ**

- บริษัทฯ ขอสงวนสิทธิ์ในการเก็บค่าใช้จ่ายทั้งหมด กรณีท่านยกเลิกการเดินทางและมีผลทำให้คณะเดินทางไม่ครบตามจำนวนที่บริษัทฯ กำหนดไว้ (15 ท่านขึ้นไป) เนื่องจากเกิดความเสียหายต่อทางบริษัทฯ และผู้เดินทางอื่นที่เดินทางในคณะเดียวกัน บริษัทฯต้องนำไปชำระค่าเสียหายต่าง ๆ ที่เกิดจากการยกเลิกของท่าน
- คณะผู้เดินทางจำนวน 15 ท่านขึ้นไป จึงออกเดินทาง ในกรณีที่มีผู้เดินทางไม่ถึง 15 ท่าน ขอสงวนสิทธิ์เลื่อนวันเดินทาง หรือ ยกเลิกการเดินทาง โดยทางบริษัทฯจะแจ้งให้ท่านทราบล่วงหน้า 10 วันก่อนการเดินทาง
- กรณีที่ท่านต้องออกตัวภายใน เช่น (ตัวเครื่องบิน, ตัวรถทัวร์, ตัวรถไฟ) กรุณาสอบถามที่เจ้าหน้าที่ทุกครั้งก่อนทำการออกตัว เนื่องจากสายการบินอาจมีการปรับเปลี่ยนไฟล์ทบิน หรือเวลาบิน โดยไม่ได้แจ้งให้ทราบล่วงหน้า ทางบริษัทฯ จะไม่รับผิดชอบใด ๆ ในกรณี ถ้าท่านออกตัวภายในโดยไม่แจ้งให้ทราบและหากไฟล์ทบินมีการปรับเปลี่ยนเวลาบินเพราะถือว่าท่านยอมรับในเงื่อนไขดังกล่าว
- กรณีผู้เดินทางที่ต้องการความช่วยเหลือเป็นพิเศษ เช่น การขอใช้วีลแชร์ที่สนามบิน กรุณาแจ้งบริษัทฯ อย่างน้อย 7 วันก่อนการเดินทาง หรือเริ่มตั้งแต่ท่านจองทัวร์ มิฉะนั้นทางบริษัทฯไม่สามารถจัดการได้ล่วงหน้า ทางบริษัทฯขอสงวนสิทธิ์ในการเรียกเก็บค่าใช้จ่ายตามจริงที่เกิดขึ้นกับผู้เดินทาง (ถ้ามี)



- กรณีน้ใช้หนังสือเดินทางราชการ (เล่มน้ำเงิน) เดินทางเพื่อกำรท่องเที่ยวเกี่ยวกับคณะทัวร์ หากท่านถูกปฏิเสธในการเข้า – ออกประเทศใด ๆ ก็ตาม ทางบริษัทฯ ขอสงวนสิทธิ์ไม่คีนค่าทัวร์และรับผิตชอบใด ๆ ทั้งสิ้น
- เมื่อกำรได้ชำระเงินมัดจำหรือทั้งหมด ทางบริษัทฯจะถือว่าท่านรับทราบและยอมรับในเงื่อนไขต่าง ๆ ของบริษัทฯที่ได้อยู่ในรายการทัวร์ทั้งหมด

#### รายละเอียดเพิ่มเติม

- บริษัทฯมีสิทธิ์ในการเปลี่ยนแปลงโปรแกรมทัวร์ในกรณีที่เกิดเหตุสุดวิสัยจนไม่อาจแก้ไขได้
- เที่ยวบิน , ราคาและรายการท่องเที่ยว สามารถเปลี่ยนแปลงได้ตามความเหมาะสมโดยคำนึงถึงผลประโยชน์ของผู้เดินทางเป็นสำคัญ
- หนังสือเดินทางต้องมีอายุการใช้งานเหลือไม่น้อยกว่า 6 เดือน และบริษัทฯรับเฉพาะผู้มีจุดประสงค์เดินทางเพื่อท่องเที่ยวเท่านั้น (หนังสือเดินทางต้องมีอายุเหลือใช้งานไม่น้อยกว่า 6 เดือน บริษัทฯไม่รับผิตชอบหากอายุเหลือไม่ถึงและไม่สามารถเดินทางได้ )
- ทางบริษัทฯจะไม่รับผิตชอบใดๆทั้งสิ้น หากเกิดความล่าช้าของสายการบิน,สายการบินยกเลิกบิน , การประท้วง,การนัดหยุดงาน,การก่อกำรจลาจล หรือกรณีท่านถูกปฏิเสธการเข้าหรือออกเมืองจากเจ้าหน้าที่ตรวจคนเข้าเมือง หรือ เจ้าหน้าที่กรมแรงงานทั้งจากไทยและต่างประเทศซึ่งอยู่นอกเหนือความรับผิตชอบของบริษัทฯหรือเหตุภัยพิบัติทางธรรมชาติ(ซึ่งลูกค้าจะต้องยอมรับในเงื่อนไขนี้ในกรณีที่เกิดเหตุสุดวิสัย ซึ่งอาจจะปรับเปลี่ยนโปรแกรมตามความเหมาะสม)
- ทางบริษัทฯจะไม่รับผิตชอบใดๆทั้งสิ้น หากผู้เดินทางประสบเหตุสภาวะฉุกเฉินจากโรคประจำตัว ซึ่งไม่ได้เกิดจากอุบัติเหตุในรายการท่องเที่ยว(ซึ่งลูกค้าจะต้องยอมรับในเงื่อนไขนี้ในกรณีที่เกิดเหตุสุดวิสัยซึ่งอยู่นอกเหนือความรับผิตชอบของบริษัทฯ)
- ทางบริษัทฯจะไม่รับผิตชอบใดๆทั้งสิ้น หากท่านใช้บริการของทางบริษัทฯไม่ครบ อาทิ ไม่เที่ยวบางรายการ,ไม่ทานอาหารบางมื้อ,เพราะค่าใช้จ่ายทุกอย่างทางบริษัทฯได้ชำระค่าใช้จ่ายให้ตัวแทนต่างประเทศแบบเหมาจ่ายขาด ก่อนเดินทางเรียบร้อยแล้วเป็นการชำระเหมาขาด
- ทางบริษัทฯจะไม่รับผิตชอบใดๆทั้งสิ้น หากเกิดสิ่งของสูญหายจากการโจรกรรมและหรือเกิดอุบัติเหตุที่เกิดจากความประมาทของนักท่องเที่ยวเองหรือในกรณีที่กระเป๋าเกิดสูญหายหรือชำรุดจากสายการบิน
- กรณีที่การตรวจคนเข้าเมืองทั้งที่กรุงเทพฯและในต่างประเทศปฏิเสธมิให้เดินทางออกหรือเข้าประเทศที่ระบุไว้ในรายการเดินทาง บริษัทฯขอสงวนสิทธิ์ที่จะไม่คีนค่าบริการไม่ว่ากรณีใดๆทั้งสิ้น

- ตัวเครื่องบินเป็นตัวราคาพิเศษ กรณีที่ท่านไม่เดินทางพร้อมคณะไม่สามารถนำมาเลื่อนวันหรือคืนเงิน และไม่สามารถเปลี่ยนชื่อได้หากมีการปรับราคาบัตรโดยสารสูงขึ้น ตามอัตราค่าน้ำมันหรือค่าเงิน แลกเปลี่ยน ทางบริษัท สงวนสิทธิ์ปรับราคาตัวดังกล่าว
- เมื่อท่านตกลงชำระเงินไม่ว่าทั้งหมดหรือบางส่วนผ่านตัวแทนของบริษัทฯหรือชำระโดยตรงกับทางบริษัทฯ ทางบริษัทฯจะถือว่าท่านได้ยอมรับในเงื่อนไขข้อตกลงต่างๆที่ได้ระบุไว้ข้างต้นนี้แล้วทั้งหมด
- กรู๊ปที่เดินทางช่วงวันหยุดหรือเทศกาลที่ต้องการันตีมัดจำกับสายการบินหรือผ่านตัวแทนในประเทศหรือต่างประเทศ รวมถึงเที่ยวบินพิเศษ เช่น Charter Flight , Extra Flight จะไม่มีการคืนเงินมัดจำหรือค่าทัวร์ ทั้งหมด
- ในกรณีของ PASSPORT นั้น จะต้องไม่มีการชำรุด เปียกน้ำ การขีดเขียนรูปต่างๆหรือแม้กระทั่งตราปั้มลาย การ์ตูน ที่ไม่ใช่การประทับตราอย่างเป็นทางการของตม. กรุณาตรวจสอบ PASSPORT ของท่านก่อนการเดินทางทุกครั้ง หาก ตม.ปฏิเสธการเข้า-ออกเมืองของท่าน ทางบริษัทฯจะไม่รับผิดชอบใดๆทั้งสิ้น
- กรณีมี “คดีความ” ที่ไม่อนุญาตให้ท่านเดินทางออกนอกประเทศได้ โปรดทำการตรวจสอบก่อนการจองทัวร์ ว่าท่านสามารถเดินทางออกนอกประเทศได้หรือไม่ ถ้าไม่สามารถเดินทางได้ ซึ่งเป็นสิ่งที่อยู่เหนือการควบคุมของบริษัทฯ ทางบริษัทฯจะไม่รับผิดชอบใดๆทั้งสิ้น
- กรณี “หญิงตั้งครรภ์” ท่านจะต้องมีใบรับรองแพทย์ ระบุชัดเจนว่าสามารถเดินทางออกนอกประเทศได้ รวมถึงรายละเอียดอายุครรภ์ที่ชัดเจน สิ่งนี้อยู่เหนือการควบคุมของบริษัทฯ ทางบริษัทฯจะไม่รับผิดชอบใดๆทั้งสิ้น
- ภาพที่ใช้เป็นภาพเพื่อการโฆษณาเท่านั้น
- การท่องเที่ยวประเทศเวียดนามนั้นจะต้องมีการเข้าชมสินค้าของทางรัฐบาล เพื่อเป็นการส่งเสริมการท่องเที่ยวดังกล่าว คือ ร้านหินอ่อน,ร้านไม้ไผ่ ร้านหัตถกรรม เป็นต้น หากท่านใดไม่เข้าร้านดังกล่าวจะต้องจ่ายค่าทัวร์เพิ่ม ทางบริษัทฯ จะขอถือว่าท่านรับทราบและยอมรับเงื่อนไขดังกล่าวแล้ว
- อาหารที่ประเทศเวียดนาม ได้รับอิทธิพลมาจากจีน โดยรสชาติจะออกไปทางจัดส่วนใหญ่รสไม่ค่อยจัดและอาหารทะเลก็จะเป็นขนาดของตามประเทศเวียดนาม

### รายละเอียดห้องพักที่ประเทศเวียดนาม

- ห้องพักแต่ละโรงแรมแตกต่างกัน ห้องเดี่ยว (Single), ห้องคู่ (Twin/Double) และห้องพักแบบ 3 ท่าน (Triple Room) ห้องพักแต่ละประเภทอาจจะไม่ติดกันบางโรงแรมอาจจะไม่มีห้องพักแบบ 3 ท่าน อาจจะได้เป็น 1 เตียงใหญ่กับ 1 เตียงเสริม
- โรงแรมในเวียดนามห้องที่เป็นห้องเดี่ยวอาจเป็นห้องที่มีขนาดกะทัดรัด และไม่มีอ่างอาบน้ำบางโรงแรมแต่ละชั้นจะมี เพียงไม่กี่ห้องซึ่งในกรณีมาเป็นครอบครัวใหญ่ใช้หลายห้อง ห้องพักอาจจะไม่ได้ติดกันและอาจจะได้คนละชั้นและบาง โรงแรมอาจจะไม่มีลิฟต์ซึ่งขึ้นอยู่กับการออกแบบของแต่ละโรงแรมนั้น ๆ

**\*\* ก่อนตัดสินใจจองทัวร์ควรอ่านเงื่อนไขการเดินทางและรายการทัวร์อย่างละเอียดทุกหน้าอย่างถ่องแท้ แล้วจึงมัดจำเพื่อประโยชน์ของท่านเอง ทางบริษัทฯจะถือว่า ท่านรับทราบและยอมรับในเงื่อนไขต่างๆ ของบริษัทฯที่ได้ระบุในรายการทัวร์ทั้งหมด\*\***

\*\*\*\*\*