

JOIN TOUR

UNSEEN NEW YEAR WINTER AND WHITE SHIRAKAWAGO


7 DAYS 4 NIGHTS [TG]

27 DECEMBER 2023 – 02 JANUARY 2024



ไฮไลท์

- ★ ชม “หมู่บ้านชิราคาวาโกะ” สัมผัสบรรยากาศดั้งเดิมสุดคลาสสิก ที่ได้รับการยกย่องให้เป็นมรดกโลก
- ★ ขึ้นเคเบิลคาร์สู่ สวรรค์บนพื้นดิน “อะมาโนะ ฮาชิดาเตะ” จุดชมวิวยอดเยี่ยมที่สุด 1 ใน 3 ของญี่ปุ่น
- ★ สนุกกับกิจกรรมเก็บ “สตอร์เบอร์รี่” สดๆจากสวน รสชาติหวาน หอม อร่อย
- ★ ขึ้น “กระเช้าออนโดล่าแบบสองชั้นแห่งแรกของญี่ปุ่น” ชมหิมะสีขาวโพลนดูปุยมะเมซจากมุมสูง
- ★ สนุกและตื่นเต้นกับกิจกรรมฤดูหนาว “นั่งรถม้าลากเลื่อนหิมะ | สโนว์ราฟตีง” ท่ามกลางหิมะที่ขาวโพลน
- ★ อัพเกรดสุดพิเศษมีค้ำาเมนูอาหารประเภทบั้งย่างแนะนำโดยรายการทีวีแชมป์เปี้ยน (Rokkasen)

วันที่	เปรียบเทียบรายการกับที่อื่นได้ที่	อาหารในรายการ			โรงแรมหรือระดับเทียบเท่า
		เช้า	เที่ยง	ค่ำ	
01	กรุงเทพฯ – เดินทางโดยสายการบินไทย เที่ยวบิน TG622	-	-	-	
02	ประเทศญี่ปุ่น - เกะฮอนชู – สนามบินนานาชาติคันไซ (นครโอซาก้า) - เมืองมียาซึ (จังหวัดเกียวโต) - ขึ้นเคเบิลคาร์สู่ สวรรค์บนพื้นดิน อะมาโนะ ฮาชิดาเตะ (จุดชมวิวยอดเยี่ยมที่สุด 1 ใน 3) ลงด้วยกระเช้าห้อยขา - เมืองนาโกย่า	-	01	 02	NAGOYA COURTYARD [28 SQ.M]
03	นาโกย่า - เมืองเซกิ (จังหวัดกิฟุ) - บ่อน้ำแห่งศิลปะโมเนต์ - เมืองกุโจ - ชิมาซึคิบักกะโนะซาโตะ - สนุกกับกิจกรรมหิมะฤดูหนาว (รวมในรายการแล้วไม่ต้องจ่ายเพิ่ม ได้แก่ สนุกกับประสบการณ์นั่งรถม้าลากเลื่อนหิมะ สโนว์ราฟตีง ห่วงยางสไลด์ กระดานเลื่อนหิมะ) – ทาคายามา (จังหวัดกิฟุ) - อีสระเดินเล่นถนนโบราณชั้นมาซึซึจิ - อีสระอาบน้ำแร่ญี่ปุ่นธรรมชาติ	02	03	04	TAKAYAMA HIDA PLAZA [27 SQ.M] 
04	ทาคายามา - ตลาดเข้ามียากาวะ - เมืองโอโนะ (จังหวัดกิฟุ) – ชมหมู่บ้านมรดกโลกชิราคาวะโกะ - สถานีชินโฮตากะ - จุดชมวิวกุซาชินโฮตากะ (ขึ้นกระเช้าไฟฟ้าที่มีสองชั้นแห่งแรกของประเทศญี่ปุ่น) - ทะเลสาบซุวะ - อีสระอาบน้ำแร่ญี่ปุ่นธรรมชาติ	05	06	07	LAKE SUWA RAKO HANANOI [25 SQ.M] 
05	ทะเลสาบซุวะ - จังหวัดยามานาชิ - เก็บผลไม้สดจากสวน “สตอร์เบอร์รี่” - มหานครโตเกียว - ชิบูย่าสควร์เบลสควร์ - อีสระช้อปปิ้งบนชิบูย่าสควร์เบลสควร์ - ขึ้นจุดชมวิวมโตเกียว 360 องศายามค่ำคืน - อีสระช้อปปิ้งย่านชินจูกุ - อิมอร่อยกับเมนูอัพเกรด บุฟเฟ่ต์บั้งย่างรายการทีวีแชมป์เปี้ยน	08	09	 10	TOKYO SHINAGAWA GRAND PRINCE [30 SQ.M]
06	โตเกียว - อีสระพักผ่อนตามอัธยาศัย (LATE CHECK OUT) - ศาลเจ้าเมจิ - จิยูกะโอกะ เมกูระ - ถ่ายรูปอาคารสไตล์ยุโรป - เมืองคิซาราสึ (จังหวัดชิบะ) - อีสระช้อปปิ้งคิซาราสึ มิตซึย เอาร์ทเล็ต - สนามบินนานาชาติฮานาเตะ	11	12	13 CASH BACK	X
07	สนามบินนานาชาติฮานาเตะ - ประเทศไทย - ท่าอากาศยานสุวรรณภูมิ (กรุงเทพฯ) เที่ยวบินที่ TG661	X	X	X	X

กำหนดการเดินทาง

27 ธ.ค. 66 ประเทศไทย – ท่าอากาศยานสนามบินนานาชาติสุวรรณภูมิ

21:00 น. พร้อมกันที่สนามบินนานาชาติสุวรรณภูมิ อาคารผู้โดยสารขาออกชั้น 4 เคาน์เตอร์ D เคาน์เตอร์สายการบินไทย ประตูทางเข้าหมายเลข 2-3 เจ้าหน้าที่อำนวยความสะดวก ณ เคาน์เตอร์

หมายเหตุ เคาน์เตอร์เช็คอินปิดบริการก่อนเวลาเครื่องออกอย่างน้อย 60 นาที หลังจากที่ถูกโดยสารทุกท่านได้รับบัตรขึ้นเครื่องแล้ว กรุณาทำการตรวจสอบประตูขึ้นเครื่องกับหน้าจอมอนิเตอร์ก่อนขึ้นเครื่องอีกครั้ง เนื่องจากประตูขึ้นเครื่องอาจมีการเปลี่ยนแปลงได้อันเนื่องมาจากเหตุผลของทางสนามบินและสายการบิน และขอเรียนเชิญผู้โดยสารทุกท่านพร้อมกัน ณ ประตูขึ้นเครื่องก่อนเวลาเครื่องออกอย่างน้อย 30 นาที

23:59 น. ออกเดินทางจากกรุงเทพฯ โดยสายการบินไทย เที่ยวบินที่ TG622 (เวลาท้องถิ่นประเทศญี่ปุ่นเร็วกว่าประเทศไทย 2 ชั่วโมง กรุณาปรับเป็นเวลาท้องถิ่นเพื่อนัดหมาย)



28 ธ.ค. 66 ประเทศญี่ปุ่น - เกาะฮอนชู – สนามบินนานาชาติคันไซ (นครโอซาก้า) - เมืองมียาซึ (จังหวัดเกียวโต) - ชินเคเบิลคาร์ สู่ สวรรค์บนพื้นดิน อะมานะ ฮาซิดาเตะ (จุดชมวิวสวยที่สุด 1 ใน 3) ลงด้วยกระเช้าห้อยขา - เมืองนาโกย่า

07:20 น. เดินทางถึงประเทศญี่ปุ่น ณ สนามบินนานาชาติคันไซ บนเกาะฮอนชู เกาะที่มีขนาดใหญ่ที่สุดในประเทศญี่ปุ่น ภายหลังจากผ่านขั้นตอนการตรวจคนเข้าเมืองและทำการตรวจรับสัมภาระเรียบร้อยแล้ว

09:30 น. นำท่านเดินทางสู่เมือง “อิชิจิ” (ใช้ระยะเวลาในการเดินทางประมาณ 3:00 ชั่วโมง) จังหวัดเกียวโต เมืองนี้เป็นเมืองแห่งประวัติศาสตร์ และได้รับการจัดบันทึกให้เป็นสมบัติของประเทศในปัจจุบัน เมืองอิชิจิเป็นเมืองที่ไม่มีสถานีรถไฟ ฉะนั้นการเดินทางทำได้เพียงรถยนต์ส่วนตัว และรถยนต์โดยสารสาธารณะเท่านั้น

เที่ยง รับประทานอาหารกลางวัน ณ ภัตตาคาร...



ป้าย

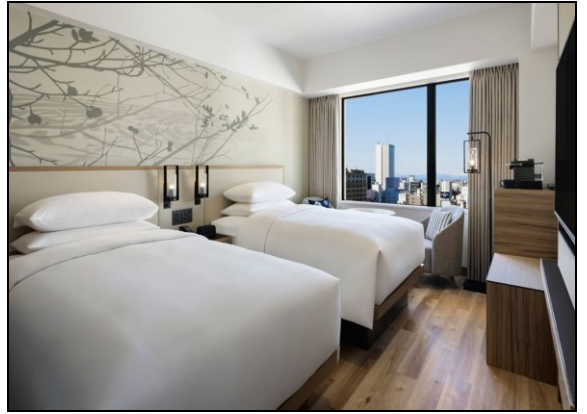
นำท่านสู่จุดชมวิวกว้างที่ติดอันดับสวยที่สุด 1 ใน 3 ของญี่ปุ่น ได้แก่ อ่าวมะทสึชิม่า เมืองเซ็นได จ.มียางิ | เกาะมียะจิม่า จ.ฮิโรชิม่า | อะมาโนะ ฮาซิดาเตะ เมืองเกียวโต ซึ่งนับได้ว่า “อะมาโนะ ฮาซิดาเตะ” หรือสะพานสู่สวรรค์ความยาวประมาณ 3.6 กิโลเมตร ภูมิประเทศที่หาพบได้ยาก คือ มีต้นสนขนาดเล็กใหญ่ราว 8,000 ต้นขึ้นอยู่เรียงราย ลักษณะทางธรรมชาติที่ใช้เวลาสร้างหลายพันปีแห่งนี้เป็นความมหัศจรรย์ของธรรมชาติที่ควรค่าแก่การชื่นชม ด้วยทิวสนริมหาดทรายตัดผ่านอ่าวมียาซึบนคาบสมุทรทั้งเกาะทางตอนเหนือของเกียวโต... นำท่านขึ้น “เคเบิลคาร์” เพื่อนำท่านขึ้นสู่ด้านบนจุดชมวิวกว้าง ท่านจะสามารถชมสุดยอดแห่งความสวยงามที่นักท่องเที่ยวต่างชาติไม่น้อยคนนักที่จะพบเห็นถึงความละเมียดละไมของธรรมชาติ เปรียบดั่งภาพวาดสีน้ำมัน ท่านสามารถสัมผัสได้ถึงบรรยากาศของสายลม แสงแดด อันเป็นพิเศษสุด ท่านสามารถลองสิ่งที่น่าสนใจ คือ สามารถพยายามทำ “มาตาโนโซกิ” ในที่ที่ท่านยืนอยู่ ให้ก้มลงไประหว่างขา 2 ข้าง ซึ่งท่านจะสามารถเห็นทัศนียภาพปรากฏราวกับสวรรค์ย้ายมาอยู่บนพื้นดิน และโลกอยู่บนสรวงสวรรค์ซึ่งจะตรงกันข้ามกัน ได้เวลาสมควรนำท่านนั่ง “กระเช้าห้อยขา” จากด้านบนจุดชมวิวกลับสู่สถานีด้านล่าง...



นำท่านเดินทางสู่เมือง “นาโกย่า” (ใช้ระยะเวลาในการเดินทางประมาณ 3:30 ชั่วโมง) เมืองใหญ่ศูนย์กลางทางด้านเศรษฐกิจ การค้า และการเมืองของบริเวณภาคกลาง มีอุตสาหกรรมสำคัญทางด้านสิ่งทอ รถยนต์ ทั้งเป็นที่ตั้งของสถานที่สำคัญทางด้านประวัติศาสตร์ และยานการค้าทันสมัย...

ค่ำ

รับประทานอาหารค่ำ ณ ภัตตาคาร



นำท่านเข้าสู่ที่พัก HOTEL COURTYARD BY MARRIOTT NAGOYA [28 SQ.M]

<https://www.marriott.com/en-us/hotels/ngocy-courtyard-nagoya/overview/>

ADDRESS: AICHI 1-17-6 SAKAE, NAKA-KU, NAGOYA-SHI, AICHI, 460-0008, JAPAN

TEL: 052-228-2220

FAX: 052-228-2219

29 ธ.ค. 66 นาโกย่า - เมืองเซกิ (จังหวัดกิฟุ) - บ่อน้ำแห่งศิลปะโมเนต์ - เมืองกุโจ - อิมพาร์คบักกะโนะซาโตะ - สนุกกับกิจกรรมหิมะฤดูหนาว (รวมในรายการแล้วไม่ต้องจ่ายเพิ่ม ได้แก่ สนุกกับประสบการณ์นั่งรถม้าลากเลื่อนหิมะ | สโนว์ราฟตติ้ง | ห่วงยางสไลด์ | กระดานเลื่อนหิมะ) – ทาคายามา (จังหวัดกิฟุ) - อิสระเดินเล่นถนนโบราณชั้นมาชิซึจิ - อิสระอาบน้ำแร่ญี่ปุ่นธรรมชาติ

เช้า

รับประทานอาหารเช้าในโรงแรม



นำท่านเดินทางสู่ “เมืองเซกิ” (ใช้ระยะเวลาในการเดินทางประมาณ 1:30 ชั่วโมง) ตั้งอยู่ในเขตจังหวัด “กิฟุ” ซึ่งตั้งอยู่บริเวณศูนย์กลางของญี่ปุ่น เมืองเซกิเป็นเมืองที่มีชื่อเสียงและเป็นที่รู้จักกันว่าเป็นเมืองทำดาบคัตานะ เมืองแห่งการตีมีดชื่อเสียงระดับโลกเหมือนกับเมืองโซลินเจนของเยอรมัน นำท่านเยี่ยมชม “บ่อน้ำแห่งศิลปะโมเนต์” ซึ่งเป็นบ่อน้ำทางธรรมชาติที่มีลักษณะพิเศษ คือ จะเป็นบ่อน้ำที่มีความคล้ายคลึงกับภาพวาดศิลปะเลียนแบบธรรมชาติ โดยมีนักท่องเที่ยวชาวญี่ปุ่นเองให้

ความสนใจอย่างมาก ลักษณะของบ่อน้ำนี้มีความงดงามใกล้เคียงกับชุดภาพวาดดอกบัวในบ่อน้ำของศิลปินชาวฝรั่งเศสชื่อดังสไตล์อิมเพรสชันนิสม์ที่มีนามว่า “โคลด โมเนต์” ซึ่งบ่อน้ำนี้จะมีความโดดเด่นทั้งสามารถมองเห็นปลาการ์ฟแหวกว่ายอย่างอิสระภายใต้ก้อนบัวและสาหร่ายใต้น้ำชัดเจน นำท่านเดินทางสู่เมือง “กุโจ ฮะจิมัง” (ใช้ระยะเวลาในการเดินทางประมาณ 1:15 ชั่วโมง) ตั้งอยู่ในจังหวัด “กิฟุ” สัมผัสมนต์เสน่ห์เมืองเล็กท่ามกลางขุนเขา ที่ยังคงความเป็นญี่ปุ่นในอดีตครั้งสร้างเมืองในช่วงคริสต์ศตวรรษที่ 16 ตั้งอยู่เกือบกึ่งกลางจังหวัดกิฟุ ตอนบนของแม่น้ำนางาระ 1 ใน 3 ธารน้ำบริสุทธิ์ที่ใหญ่ที่สุดของญี่ปุ่นเป็นเมืองที่มีชื่อเสียงเรื่องความงามบริสุทธิ์ของสายน้ำใส...
 รับประทานอาหารกลางวัน ณ ภัตตาคาร...

เที่ยง



บ่าย

นำท่านเดินทางสู่ “ธีมพาร์คบักกะโนะซาโตะ” ธีมพาร์คอันกว้างใหญ่ที่จะทำให้ท่านได้ใกล้ชิดกับธรรมชาติอันสวยงาม ให้ท่านสัมผัสความสนุกสนานกับหิมะที่ลานสกี ให้ทุกท่านได้อิสระเพลิดเพลินกับการสัมผัส เล่นหิมะและสนุกสนานกับการนั่งรถม้าลากเลื่อนหิมะ (Pony Sleigh Ride), เล่นห้วยยางสไลด์ (Snow Tubing), กระดานเลื่อนหิมะ (Sleds) และเรือยาง (Snow Rafting) *รวมในรายการ* นอกจากนี้ในวันที่อากาศดี ๆ จะได้เจอกับสัตว์น้อยใหญ่ มาก ๆ ไม่ว่าจะเป็น อัลปาก้า ม้า แกะ เป็นต้น ไม่ว่าจะรุนไหนวัยไหนต้องได้รับความสุขกลับไปแน่นอน (ราคาทัวร์ไม่รวม ค่าเช่าชุดสกี ค่าอุปกรณ์และครูผู้ฝึกสอน อนึ่งอุปกรณ์เครื่องเล่นบางชนิด อาจปิดหรือเปิดให้บริการขึ้นอยู่กับทางเงื่อนไขและสภาพอากาศของลานสกีนั้น)



นำท่านเดินทางสู่เมือง “ทาคายาม่า” (ใช้ระยะเวลาในการเดินทางประมาณ 1:00 ชั่วโมง) เมืองที่อุดมสมบูรณ์ไปด้วยธรรมชาติที่สวยงาม ผู้คนที่เป็นมิตร เมืองทาคายาม่าได้ชื่อว่า “ลิตเติ้ลเกียวโต” เป็นเมืองขนาดเล็กน่ารักตั้งอยู่ในหุบเขาที่ยังคงดูแลวัด ศาลเจ้า แม่น้ำ สะพาน ตลาดเช้า และบรรยากาศแบบเมืองเก่าคล้ายเกียวโตในอดีตไว้ได้อย่างลงตัว...



นำท่านชมความงามของเมืองทาคายาม่า ซึ่งยังคงความเป็นบ้านเมืองแบบญี่ปุ่นดั้งเดิมอย่างแท้จริง อีสาระให้ท่านได้เดินชมย่าน “ถนนโบราณซันมาชิซึจิ” เต็มไปด้วยบ้านเรือน และร้านค้าเล็กๆ น่ารัก ที่ยังคงอนุรักษ์แบบของบ้านในสมัยเอะโดะเมื่อกว่า 300 ปีก่อน ให้ท่านได้เลือกซื้อของที่ระลึกพื้นเมือง และเก็บเกี่ยวบรรยากาศอันน่าประทับใจ ไม่ว่าจะป็นร้านบ่มเหล้าสาเกที่ใช้ระยะเวลาในการบ่มและหมักยาวนานอย่างดี ร้านซูมิโสะชิรุ ตึกตาคารูโอะโอะตึกติดตามความเชื่อของคนโบราณสมัยก่อน



นำท่านเข้าสู่ที่พัก **TAKAYAMA HIDA PLAZA HOTEL [27 SQ.M]**

https://www.hida-hotelp Plaza.co.jp/lg_en/

ADDRESS: 2-60 HANAOKAMACHI, TAKAYAMA-SHI, GIFU 506-0009, JAPAN

TEL: 0577- 33-4600

FAX: 0577-33-4602

คำ

รับประทานอาหารค่ำในโรงแรม...บริการด้วยชุดไคเซกิ ชุดสำหรับการรับรองแขกคนสำคัญของประเทศญี่ปุ่น ชุดอาหารที่เรียกว่า “ไคเซกิ” และยังได้รับการจัดบันทึกให้เป็นมรดกโลก ซึ่งรายการอาหารจะแตกต่างกันไปตามฤดูกาล



พิเศษ

โรงแรมแห่งนี้ท่านจะได้สัมผัสกับการอาบน้ำแร่ญี่ปุ่น เพื่อเป็นการพักผ่อนจากการที่ได้เหน็ดเหนื่อยกับการเดินทางหรือทำกิจกรรมมาตลอดทั้งวัน การแช่น้ำแร่ธรรมชาติเป็นวัฒนธรรมดั้งเดิมของญี่ปุ่นมาอย่างช้านานตั้งแต่อดีตจนกระทั่งถึงปัจจุบัน และยังคงได้รับการรักษาและสืบทอดต่อกันเป็นอย่างดี ทำให้เป็นที่รู้จักอย่างแพร่หลายในนานาประเทศ และเชื่อในเรื่องการบำรุงการไหลเวียนโลหิต

30 ธ.ค. 66 ทาคายาม่า - ตลาดเข้ามียากาวะ - เมืองโอโนะ (จังหวัดกิฟุ) - ชมหมู่บ้านมรดกโลกชิราคาวะโกะ - สถานีชินโฮตากะ - จุดชมวิวกุเฮาชินโฮตากะ (ขึ้นกระเช้าไฟฟ้าที่มีสองชั้นแห่งแรกของประเทศญี่ปุ่น) - ทะเลสาบซุวะ - อีระอาบน้ำแร่ญี่ปุ่นธรรมชาติ

เช้า

รับประทานอาหารเช้าในโรงแรม



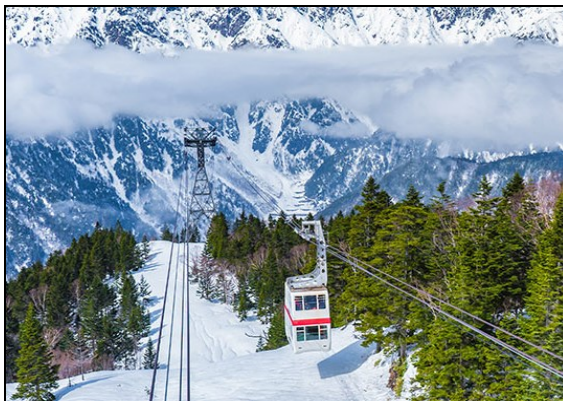
นำท่านเยี่ยมชม “ตลาดเช้าพื้นเมืองมียากาวะ” ของเมืองทาคายาม่า สัมผัสบรรยากาศของตลาดเช้าริมแม่น้ำมียากาว่าไหลผ่านกลางเมืองทาคายาม่า และเป็นแม่น้ำสายหลักที่หล่อเลี้ยงชาวเมืองทาคายาม่า มานานกว่า 300 ปี ท่านจะพบเห็นวิถีการดำเนินชีวิตของคนญี่ปุ่นชาวพื้นเมืองด้วยการค้าขายสินค้านานาชนิด ไม่ว่าจะเป็นพืชผักหลากชนิด ผลไม้สดรสชาตหวานและอร่อย ผักดอง เครื่องเคียงอาหารญี่ปุ่นอาหารพื้นเมืองที่ปรุงสด ของพื้นเมืองที่ระลึก ตลาดเช้าที่นี่จะเริ่มตั้งแต่ 7 โมงเช้าถึงเที่ยงวัน...



นำท่านเดินทางสู่ “เมืองโคโนะมาจิ” (ใช้ระยะเวลาในการเดินทางประมาณ 1:00 ชั่วโมง) ตั้งอยู่ในเขตจังหวัด “กิฟุ”... นำท่านเยี่ยมชม “หมู่บ้านมรดกโลกชิราคาวาโกะ” สถานที่ท่องเที่ยวอีกแห่งหนึ่งที่มีชื่อเสียงและได้รับความนิยมมากสำหรับนักท่องเที่ยวชาวญี่ปุ่นและต่างชาติ ลักษณะที่โดดเด่นของบ้านที่มีขนาดใหญ่ หลังคามุงด้วยต้นหญ้า ทำให้สถานที่แห่งนี้เป็นที่รู้จักกันอย่างแพร่หลาย หมู่บ้านที่ได้รับเลือกจากองค์การยูเนสโกให้เป็นมรดกโลกในปี ค.ศ. 1995 ท่านจะได้พบกับบ้านในแบบกัชโชทสึคุริ ซึ่งเป็นแบบญี่ปุ่นดั้งเดิม ชื่อนี้ได้มาจากคำว่า กัชโช ซึ่งแปลว่า พนมมือ ตามรูปแบบของบ้านที่หลังคาชันถึง 60 องศา มีลักษณะคล้ายสองมือพนมเข้าหากัน ตัวบ้านมีความยาวประมาณ 18 เมตร มีความกว้าง 10 เมตร ให้ท่านได้อิสระและเพลิดเพลินกับทัศนียภาพที่สวยงามรอบหมู่บ้านได้ตามอัธยาศัย... นำท่านเดินทางสู่สถานีกระเช้าไฟฟ้า “ชินโฮตากะ” ตั้งอยู่ในเขตจังหวัด “กิฟุ” (ใช้ระยะเวลาในการเดินทางประมาณ 2:00 ชั่วโมง)

เที่ยง

รับประทานอาหารกลางวัน ณ ภัตตาคาร...



บ่าย

นำท่านขึ้น “กระเช้ากอนโดล่าที่เป็นแบบสองชั้นแห่งแรกของประเทศญี่ปุ่น” สู่สถานี “นาเบะโคระโคเกิน” สถานีแรกที่มีความสูง 1,305 เมตรจากระดับน้ำทะเล เพื่อทำการเปลี่ยนกระเช้าไฟฟ้าที่สถานี “ชิราคาวะโคระ” สู่สถานี “นิชิโฮตากะกุจิ” โดยการใช้กระเช้าที่มีลักษณะเป็นแบบสองชั้น นับเป็นกระเช้าไฟฟ้าสองชั้นแห่งแรกของประเทศญี่ปุ่น ซึ่งจะนำท่านขึ้นไปสู่ความสูงเหนือเมฆที่ระดับ 2,200 เมตรเหนือระดับน้ำทะเล ที่นี้ท่านจะสามารถอ้อมอ้อมไปกับทัศนียภาพแห่งเทือกเขาแอลป์ญี่ปุ่นตอนเหนือ เพลิดเพลินกับทิวทัศน์ที่สวยงามของภูเขาสูง 3,000 เมตรจากบริเวณจุดชมวิวดาดฟ้า ท่าน

สามารถเพลิดเพลินกับดอกไม้ป่าและพรรณไม้ในที่สูงในฤดูใบไม้ผลิและฤดูร้อน มากไปกว่านั้นสีสันของใบไม้ในฤดูใบไม้เปลี่ยนสีก็มีมนต์เสน่ห์ที่ตรึงตราตรึงใจในช่วงปลายเดือนตุลาคม นอกจากนี้ท่านยังสามารถทำท่ายความหนาว และสนุกกับทางเดินที่มีกำแพงหิมะขนาดสูงประมาณ 3 เมตร ยาวประมาณ 100 เมตร ช่วงฤดูหนาวได้อีกด้วย (ขึ้นอยู่กับสภาพอากาศแต่ละปี)

นำท่านเดินทางสู่ “ทะเลสาบซุวะ” (ใช้ระยะเวลาในการเดินทางประมาณ 2:15 ชั่วโมง) ทะเลสาบที่ใหญ่ที่สุดในเขตภูมิภาคชินชู ตั้งอยู่ทางตอนกลางของกลุ่มน้ำซุวะ ทางตอนกลางของจังหวัดนากาโน่ ต้นน้ำของแม่น้ำเท็นยุซึ่งไหลผ่านเมืองโอคายะไปยังพื้นที่ต่าง ๆ ที่มีทิวทัศน์ที่สวยงามและสุดท่ายไหลไปสู่มหาสมุทรแปซิฟิก ในอดีตผิวน้ำในทะเลสาบจะแข็งเป็นน้ำแข็งในช่วงฤดูหนาว ทำให้สามารถสนุกกับการเจาะรูน้ำแข็งเพื่อตกปลาในทะเลสาบได้



นำท่านเข้าสู่ที่พัก [RAKO HANANOI HOTEL \[25 SQ.M\] www.hananoi.co.jp](http://www.hananoi.co.jp)

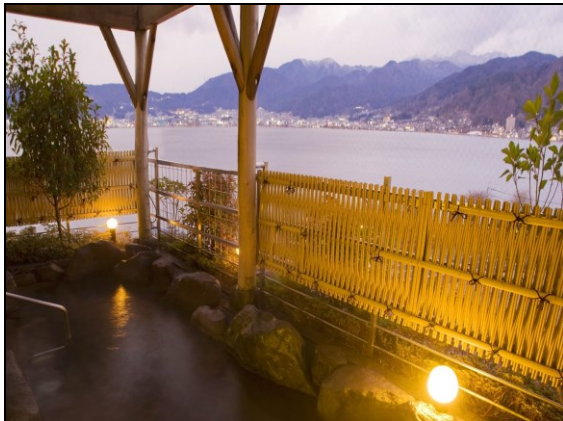
ADDRESS: 2-1200-3 TAKASHIMA, SUWA-SHI, NAGANO, 392-0022

TEL: 0266-54-0555

FAX: 0266-54-0777

คำ

รับประทานอาหารค่ำภายในโรงแรม... บริการท่านด้วยเมนูซุด้โคเซคิ เป็นซุด้ที่ใช้สำหรับรับรองแขกคนสำคัญของประเทศญี่ปุ่น ซุด้อาหารที่เรียกว่า “โคเซคิ” ยังได้รับการจัดบันทึกให้เป็นมรดกโลก ซึ่งรายการอาหารจะแตกต่างกันไปตามฤดูกาล



พิเศษ

ณ โรงแรมแห่งนี้ท่านจะได้สัมผัสกับการอาบน้ำแร่ญี่ปุ่นเพื่อเป็นการพักผ่อนจากการที่ได้เหน็ดเหนื่อยกับการเดินทางหรือทำกิจกรรมมาตลอดทั้งวัน การแช่น้ำแร่ธรรมชาติเป็นวัฒนธรรมดั้งเดิมและเก่าแก่ของชาวญี่ปุ่นมาช้านานจนกระทั่งปัจจุบัน ยังคงได้รับการรักษาและสืบทอดต่อกันเป็นอย่างดี เป็นที่รู้จักอย่างแพร่หลายในนานาประเทศ และเชื่อในเรื่องการบำรุงการไหลเวียนโลหิต

31 ธ.ค. 66 ทะเลสาบซุวะ - จังหวัดยามานาชิ - เก็บผลไม้สดจากสวน “สตรอเบอร์รี่” - มหานครโตเกียว - ชิบุย่าสครีมเบิสแควร์ - อีสระช้อปปิ้งบน ชิบุย่าสครีมเบิสแควร์ - ขึ้นจุดชมวิวใหม่โตเกียว 360 องศาชมค่าคืน - อีสระช้อปปิ้งย่านชินจูกุ - อีมอรร้อยกับเมนูอัพเกรด บุฟเฟ่ต์ปิ้งย่างรายการทีวี แชมป์เปียน

เช้า

รับประทานอาหารเช้าในโรงแรม



นำท่านเดินทางสู่จังหวัด “ยามานาชิ” (ใช้ระยะเวลาในการเดินทางประมาณ 1:30 ชั่วโมง) ซึ่งตั้งอยู่บริเวณภูมิภาคชูบุของประเทศญี่ปุ่น จังหวัดที่ถูกปิดล้อมด้วยภูเขา มีสถานที่พักตากอากาศยอดนิยมอีกแห่งหนึ่งในประเทศญี่ปุ่น ได้รับความนิยมนักท่องเที่ยวต่างชาติ และนักท่องเที่ยวในญี่ปุ่นเอง นำท่านสู่ “สวนผลไม้” ร่วมสนุกกับประสบการณ์ในการเก็บผลสดสตอเบอร์รี่สดจากไร่ “สตรอเบอร์รี่” ให้ท่านได้เก็บสตอเบอร์รี่สดจากต้นและอีมอรร้อยอย่างเต็มที่ ด้วยขั้นตอนของวิธีการปลูกที่พิถีพิถันความเอาใจใส่ตั้งใจดูแลด้วยวิถีธรรมชาติมากที่สุด ไม่มีการใช้สารเคมีเพื่อก่อให้เกิดอันตราย จึงได้ผลใหญ่สีแดงสดทั่วทั้งลูกและหวานหอม รับประทานความอร่อยแน่นอน (สายพันธุ์ขึ้นอยู่กับสภาพอากาศและฤดูกาล)... นำท่านเดินทางสู่ “มหานครโตเกียว” (ใช้ระยะเวลาในการเดินทางประมาณ 2:00 ชั่วโมง) มหานครโตเกียวเป็นเมืองหลวงปัจจุบันของประเทศญี่ปุ่น นับเป็นศูนย์รวมวิวัฒนาการแห่งความเจริญและเทคโนโลยีอันล้ำสมัย ซึ่งมีระบบการปกครองแบบพิเศษรวมการปกครองในรูปแบบจังหวัดและเมืองไว้ด้วยกัน ทั้งนี้เขตมหานครโตเกียวจัดว่าเป็นเขตเมืองที่ใหญ่ที่สุดในโลก โดยรวมเขตปริมณฑลแล้วมีประชากรอาศัยอยู่ราว 35 ล้านคน แต่เฉพาะในตัวเมืองโตเกียว 23 แขวง

การปกครองพิเศษ มีประชากรในเขตเมืองประมาณ 12 ล้านคน ถือเป็นเมืองที่มีประชากรมากที่สุดแห่งหนึ่งของโลก...

เที่ยง

รับประทานอาหารกลางวัน ณ ภัตตาคาร...



บ่าย

นำท่านชม “ชิบูย่าสควร์เบิลด์แควร์” ที่เปิดตัวไปเมื่อเดือนพฤศจิกายน ปี 2019 เป็นตึกที่สูงที่สุดในชิบูย่าด้วยความสูงราว 230 เมตร ที่นี่กลายเป็นสัญลักษณ์ประจำชิบูย่าแห่งใหม่ในทันทีที่เปิดให้บริการ ภายในอาคารมีร้านค้า สำนักงานและพื้นที่จัดกิจกรรม เป็นต้นจากชั้นดาดฟ้าท่านสามารถมองเห็นตัวเมืองชิบูย่าและโตเกียวได้โดยรอบ เป็นทัศนียภาพที่เมื่อคุณได้เห็นแล้วจะต้องลิ้มไม่ลงอย่างแน่นอน ให้ท่าน**อิสระช้อปปิ้ง** ที่มีร้านค้ามากถึง 213 ร้าน มีสินค้าให้เลือกสรรมากมายไม่ว่าจะเป็นสินค้าแฟชั่น, เครื่องสำอาง, หนังสือ, ผลิตภัณฑ์อาหาร ตลอดจนเครื่องใช้ไฟฟ้าในบ้าน ร้านอาหารหลากหลายประเภท เช่น ร้านอาหารญี่ปุ่น รวมถึงคาเฟ่ ไฮไลต์ที่พลาดไม่ได้คือ **จุดชมวิว “SHIBUYA SKY” ยามค่ำคืน** นอกจากจะมองลงไปเห็นห้าแยกชิบูย่าแล้ว ก็ยังสามารถมองเห็นอาคารสูงๆ เช่น โตเกียวสกายทรี ได้อีกด้วย ยิ่งไปกว่านั้น หากอากาศดีก็ยังสามารถมองเห็นภูเขาไฟฟูจิได้ด้วย ชั้นดาดฟ้าล้อมรอบไปด้วย ผนังกระจก จึงทำให้คุณสามารถสัมผัสประสบการณ์ที่น่าตื่นตาตื่นใจกลางอากาศได้...

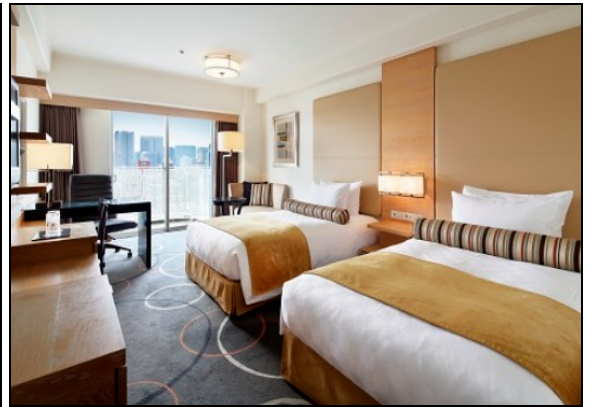
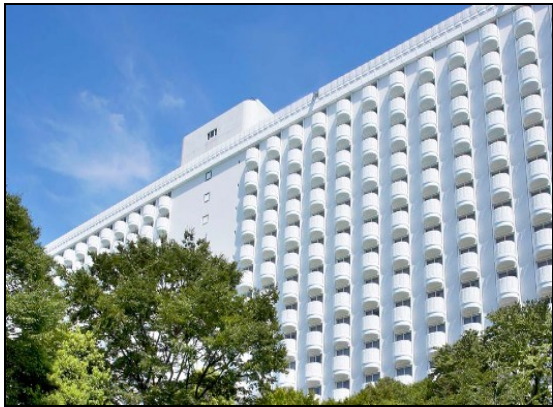


นำท่านเดินทางสู่ย่านช้อปปิ้ง ย่านที่คนไทยคุ้นเคยและรู้จักเป็นอย่างดี “ย่านชินจูกุ” เพื่อรับประทานอาหารมื้อค่ำ



ค่ำ

รับประทานอาหารค่ำ ณ ภัตตาคาร... บริการท่านด้วยบุฟเฟ่ต์ปิ้งย่างมืออาชีพ (อัฟเกรด) ท่านไม่จำเป็นต้องนำโดยรายการทีวีแชมป์เปี้ยน ไม่ว่าจะปิ้งเนื้อวัวอย่างดี เนื้อหมูคัดพิเศษ ชูตอาหารทะเลสด กุ้งตัวใหญ่ หมักสด หอยเชลล์พิเศษ ผักสด สลัดผัก ซุป และไอศกรีม



นำท่านเข้าสู่ที่พัก GRAND PRINCE HOTEL SHIN TAKANAWA [30 SQ.M]

<https://www.princehotels.co.jp/shintakanawa/>

ADDRESS: 3-13-1 TAKANAWA, MINATO-KU, TOKYO, 108-8612, JAPAN

TEL: 03-3442-1111

FAX: 03-3444-1234

01 ม.ค. 67 โตเกียว - อีสระพักผ่อนตามอัธยาศัย (LATE CHECK OUT) - ศาลเจ้าเมจิ - จิยูกะโอกะ เมกุโระ - เดินเล่นถ่ายรูปอาคารสไตล์ยุโรป - เมืองคิซาราสี (จังหวัดชิบะ) - อีสระช้อปปิ้งคิซาราสี มิตซุย เอาร์ท์เล็ด - สนามบินนานาชาติ ฮาเนดะ

เช้า

รับประทานอาหารเช้าในโรงแรม

ให้ท่านได้พักผ่อนตามอัธยาศัย (Late Check Out)

เที่ยง

รับประทานอาหารกลางวัน ณ ภัตตาคาร



บาย

นำท่านเยี่ยมชมและร่วมสักการะ “ศาลเจ้าเมย์จิ” ซึ่งเป็นศาลเจ้าอันเก่าแก่ของลัทธิชินโต มาตั้งแต่สมัยเอโดะ ซึ่งตั้งอยู่ใจกลางมหานครโตเกียว โดยทุก ๆ ปี จักรพรรดิของญี่ปุ่นต้องเสด็จไปแสดงสารอวยพรให้แก่ประชาชนที่นี่ ศาลเจ้าเมย์จินี้ถูกสร้างขึ้นในปี ค.ศ. 1920 เพื่อเป็นการรำลึกถึงสมเด็จพระจักรพรรดิเมย์จิ และด้วยความร่วมมือของประชาชนที่บริจาคต้นไม้กว่า 100,000 ต้น ทำให้ศาลเจ้าแห่งนี้มีความร่มรื่นอย่างยิ่ง และด้วยปริมาณของต้นไม้ที่มากมายจึงทำให้สวนของศาลเจ้าแห่งนี้มีความยิ่งใหญ่ตามไปด้วย ซึ่งทางเข้าของศาลเจ้ามีทางเข้าออกหลายประตู แต่ระยะทางจากประตูทางเข้าไปยังตัวของศาลเจ้านั้นทำให้มีระยะทางที่ค่อนข้างไกลสักนิด แต่ด้วยธรรมชาติที่สวยงาม ทางเดินเท้าที่ปูไปด้วยหินกรวดทำให้ท่านสามารถดื่มด่ำกับธรรมชาติที่แทบจะไม่เชื่อเลยว่านี่คือใจกลางมหานครโตเกียว...



นำท่านเดินทางสู่ “จัตุรัสโอเกะ เมกูโระ” (ใช้ระยะเวลาในการเดินทางประมาณ 0:45 ชั่วโมง) ย่านมินิยุโรปแห่งกรุงโตเกียว ตั้งอยู่ในเขตเมกูโระ เป็นย่านที่มีบรรยากาศเหมาะกับการมาเดินเล่นสบายๆ อีกทั้งยังมีอาคารสถาปัตยกรรมที่สร้างขึ้นในสไตล์ยุโรปที่ดูสวยงามเป็นเอกลักษณ์ ให้ท่านได้หามุมถ่ายภาพสวยๆ



นำท่านเดินทางสู่ “เมืองคิซาราสึ” (ใช้ระยะเวลาในการเดินทางประมาณ 1:00 ชั่วโมง) ท่านจะได้เพลิดเพลินและสนุกกับการช้อปปิ้งที่ “มิตซูย เอ้าท์เล็ต” นับเป็นเอ้าท์เล็ตที่มีขนาดใหญ่ถึง 215,000 ตารางเมตร และใหม่ที่สุดในประเทศญี่ปุ่น เปิดให้บริการ เมื่อวันที่ 13 เมษายน ค.ศ. 2012 ด้วยจำนวนร้านค้า 250 ร้านค้า และอีก 21 สินค้าแบรนด์ของญี่ปุ่นที่ยังไม่เคยเจอในเอ้าท์เล็ตที่ไหนมาก่อน ทำให้เอ้าท์เล็ตแห่งนี้ใหญ่ที่สุดในญี่ปุ่น...

20:00 น. นำท่านเดินทางสู่ท่าอากาศยานนานาชาติฮานาเนดะ บนภูมิภาคคันโต (ภาคตะวันออก) ของญี่ปุ่น (ใช้ระยะเวลาในการเดินทางประมาณ 0:50 ชั่วโมง)

ค่า อิสระอาหารค่ำตามอัธยาศัย (รับเงินคืนจากมัดคูปองที่ ท่านละ 3,000 เยน)

02 ม.ค. 67 สนามบินนานาชาติฮานาเนดะ - ประเทศไทย - ท่าอากาศยานสุวรรณภูมิ (กรุงเทพฯ) เที่ยวบินที่ TG661

01:20 น. ออกเดินทางเหินฟ้าสู่ประเทศไทย โดยสายการบินไทย เที่ยวบินที่ TG661

05:20 น. เดินทางถึงท่าอากาศยานสนามบินสุวรรณภูมิประเทศไทย โดยสวัสดิภาพพร้อมภาพความประทับใจ (ตารางการบินการเปลี่ยนแปลงได้ตามฤดูกาลและสถานการณ์ ทั้งนี้ขึ้นกับประกาศของสายการบิน)



UNSEEN NEW YEAR WINTER AND WHITE SHIRAKAWAGO

7 DAYS 4 NIGHTS [TG]

27 DECEMBER 2023 – 02 JANUARY 2024

ตาราง การเดินทาง 2566 - 2567	ผู้เดินทาง	ราคา (บาท / ท่าน)			พักเดี่ยวเพิ่ม (บาท) รวมภาษีมูลค่าเพิ่ม แล้ว
		รวม ①+②	① ราคาทัวร์ (พักห้องละ 2-3 ท่าน) รวมภาษีมูลค่าเพิ่มแล้ว (ไม่รวมตั๋วเครื่องบิน)	② ราคาตั๋วเครื่องบิน ระหว่างประเทศ ชั้นประหยัด รวมภาษีเชื้อเพลิงแล้ว	
27 ธ.ค. - 02 ม.ค.	ผู้ใหญ่	99,900	64,400	35,500	21,900
	เด็กมีเตียง (06-11 ปี)	92,900	64,400	28,500	
	เด็กไม่มีเตียง (02-05 ปี)	79,900	51,400	28,500	
	ทารก (อายุไม่ถึง 2 ปี) ไม่มีเตียงนอน ไม่มีบริการอาหารทุกมื้อ ไม่มีที่นั่งบนรถโค้ช			โปรดสอบถาม	

หมายเหตุ กรุณาศึกษารายละเอียดทั้งหมดก่อนทำการจอง เมื่อท่านตกลงชำระเงินมัดจำและค่าทัวร์ทั้งหมดกับทางบริษัทแล้ว ทางบริษัทฯ จะถือว่าท่านได้ยอมรับเงื่อนไขและข้อตกลงต่างๆ ทั้งหมด

อัตราค่าธรรมเนียม

- ค่าตั๋วเครื่องบินโดยสารระหว่างประเทศชั้นประหยัด (ไป-กลับ)
- บริการนำดื่มวันละ 2 ขวด (ประเทศญี่ปุ่น)
- ค่าบริการมัดคูปองและค่ารถโค้ชปรับอากาศตามรายการ
- ค่าประกันภัยการเดินทางต่างประเทศ เงื่อนไขตามกรมธรรม์ วงเงินสูงสุด 1,000,000 - 2,000,000 บาท
- ภาษีมูลค่าเพิ่ม 7%
- ค่าที่พัก (ห้องละ 2 ท่าน) ค่าอาหาร และค่าเข้าชมสถานที่ต่าง ๆ ตามรายการที่กำหนด

(โรงแรมในประเทศญี่ปุ่นส่วนใหญ่ห้องพักมีขนาดเล็ก โรงแรมจะบล็อกเฉพาะห้องคู่ (2 เตียงเดี่ยวใน 1 ห้อง Western Style หรือ Japanese Style) ให้กับทัวร์แบบหมู่คณะ ส่วนห้องพักต่างชนิดต้องแจ้งคำขอเป็นกรณีไป เช่น การขอห้องคู่ชนิด DBL (1 เตียงขนาด 5 ฟุต จะทราบชนิดของห้องพักเมื่ออยู่หน้างาน) และหากท่านมีความประสงค์จะพัก 3 ท่านต่อห้อง (ห้องคู่+เสริมเตียง) ท่านต้องยอมรับในพื้นที่อันจำกัดของห้องพัก และกรณีโรงแรมไม่มีห้องพักที่เสริมเตียงได้ โรงแรมจะจัดห้องพักให้ท่าน 1 ห้องคู่ + 1 ห้องเดี่ยว

ซึ่งมีค่าพักเดี่ยวเพิ่มจะเป็นค่าใช้จ่ายของผู้เดินทาง โปรดรับทราบเงื่อนไขก่อนการเดินทาง

== COMPAX WORLD == ประเภทห้องพัก (เด็กที่อายุตั้งแต่ 06 ปี ต้องใช้เตียง)	โปรดทำความเข้าใจล่วงหน้า ห้องพักต่างประเภท โรงแรมในประเทศไทยส่วนใหญ่จะแยกกันคนละชั้น	
	ห้องพักเตียงเดี่ยว SINGLE BED ROOM [SGL]	พักท่านเดียว มีค่าใช้จ่ายเพิ่มจากค่าทัวร์
	ห้องพักเตียงคู่ TWIN BEDS ROOM [TWN]	ห้องพักสำหรับสองท่าน
	ห้องพักเตียงดับเบิล DOUBLE BED ROOM [DBL]	ห้องพักสำหรับสองท่าน จำนวนห้องพักมีอย่างจำกัด ขนาดห้องเล็กกว่าห้องเตียงคู่
	ห้องพักสำหรับสามท่าน (เสริมเตียง) TRIPLE BEDS ROOM [TRP]	ห้องพักสำหรับสามท่าน *หมายเหตุ*
<p>*หมายเหตุ* : กรณีที่ทางโรงแรมไม่สามารถจัดห้องพักสำหรับสามท่านได้ในห้องเดียวกัน ผู้เข้าพักต้องจำเป็นต้องใช้ห้องพักเตียงคู่ + ห้องพักเตียงเดี่ยว</p> <p style="text-align: center;"></p> <p>ผู้ที่ใช้ห้องพักเตียงเดี่ยวจะต้องเป็นผู้ชำระค่าใช้จ่ายเพิ่มเติม</p>		

อัตรานี้ไม่รวม

- ค่าทำหนังสือเดินทาง และค่าใช้จ่ายที่เป็นส่วนตัวที่ไม่ระบุไว้ในรายการ เช่น ค่าโทรศัพท์ ค่าซักกรีด เป็นต้น
- ค่าทิปหัวหน้าทัวร์ มัคคุเทศก์ และพนักงานขับรถ หากบริการดี น่ารัก สามารถให้เป็นกำลังใจในการทำงานได้
- ค่าธรรมเนียมวีซ่าเข้าประเทศญี่ปุ่น (ถ้ามี)

การชำระเงิน

- บริษัทฯ เรียกเก็บค่ามัดจำ 30,000 บาท สำหรับการจองต่อหนึ่งที่นั่ง ภายหลังจากการทำการจอง 3 วัน
- ส่วนที่เหลือทั้งหมดชำระก่อนการเดินทาง 30 วัน หรือตามเงื่อนไขพิเศษทางบริษัทฯ กำหนด (ทางบริษัทฯ อาจมีการเรียกเก็บส่วนที่เหลือทั้งหมดก่อน 30 วัน อันเนื่องมาจากคณะที่เดินทางนั้นถูกจองเต็มเร็วกว่าปกติ หรือจำเป็นต้องออกตัวเครื่องบิน เพื่อเลี่ยงการเรียกเก็บส่วนค่าธรรมเนียมเชื้อเพลิง และค่าภาษีสนามบินที่ทางสายการบินมีการเปลี่ยนแปลงโดยไม่จำเป็นต้องแจ้งให้ทราบล่วงหน้า)

การยกเลิกหรือเลื่อนการเดินทาง (ตามประกาศคณะกรรมการธุรกิจนำเที่ยวและมัคคุเทศก์)

- กรณียกเลิกการเดินทางไม่น้อยกว่า 30 วัน บริษัทสงวนสิทธิ์ **เก็บค่าใช้จ่ายท่านละ 10,000 บาท**
- กรณียกเลิกการเดินทางน้อยกว่า 30 วัน **เก็บค่าใช้จ่าย 50% จากราคาทัวร์ทั้งหมด**
- กรณียกเลิกการเดินทางน้อยกว่า 15 วัน บริษัทขอ **เก็บค่าใช้จ่ายเต็มจำนวนตามราคาทัวร์ทั้งหมด**
- **เนื่องจากขณะนี้ทางรัฐบาลญี่ปุ่นได้ประกาศให้โควิด - 19 เป็นโรคประจำถิ่น ดังนั้นหากท่านยกเลิกการเดินทาง สืบเนื่องจากติดโควิดก่อนการเดินทาง ทางบริษัทฯ ขอขอยืดเงื่อนไขการยกเลิกทัวร์ตามที่บริษัทฯ กำหนด**

สำคัญ...เงื่อนไขและรายละเอียดของการเดินทาง (กรุณาอ่านรายละเอียดทุกข้อ)

- ☑ บริษัท คอมแพ็คเวิลด์ จำกัด เปิดดำเนินการเพื่อเป็นตัวแทนในการนำเที่ยว ทุกเส้นทางทุกสถานที่ท่องเที่ยวที่นำเสนอในรายการทัวร์ได้วางเส้นทางไว้ล่วงหน้าตามฤดูกาลตามความเหมาะสม โดยใช้ข้อมูลสถิติที่เก็บรวบรวมของปีก่อน ๆ ที่ผ่านมา และข้อมูลจากองค์การส่งเสริมการท่องเที่ยวประเทศญี่ปุ่นมาอ้างอิง แต่ไม่สามารถชี้วัดได้ว่าสภาพภูมิอากาศแต่ละปีจะเหมือนเดิม อาจมีการเปลี่ยนแปลงตามสภาวะความแปรปรวนทางธรรมชาติขึ้นในแต่ละภูมิภาคส่งผลโดยตรงต่อธรรมชาติ ผลิตผล ไม้ดอก ไม้ใบ และไม้ผล เป็นต้น ทั้งนี้บริษัทฯ พยายามนำเสนอสิ่งใหม่ ๆ หมุนเวียนสลับกันไปทุกรายการ
- ☑ บริษัทฯ สงวนสิทธิ์เปลี่ยนแปลงรายการทัวร์ตามความเหมาะสมให้สอดคล้องกับสถานการณ์ ข้อจำกัดด้านภูมิอากาศ ณ วันเดินทางจริง โดยจะคำนึงถึงความปลอดภัย และประโยชน์สูงสุดของท่านลูกค้าโดยส่วนใหญ่เป็นหลัก
- ☑ **การเดินทางในแต่ละคณะจะต้องมีผู้โดยสารตามจำนวนขั้นต่ำที่ระบุในรายการ บริษัทฯ ขอสงวนสิทธิ์ในการเลื่อน หรือยกเลิกการเดินทางหากคณะทัวร์มีผู้เดินทางต่ำกว่าที่ระบุไว้ข้างต้น โดยจะแจ้งให้ผู้เดินทางทราบล่วงหน้าอย่างน้อย 15 วันก่อนเดินทาง**
- ☑ ในกรณีที่ลูกค้าต้องการจองและซื้อตั๋วโดยสารการบินภายในประเทศ(ไทย)หรือใช้เส้นทางบินมาจากประเทศอื่น เพื่อร่วมทัวร์ในประเทศญี่ปุ่น ไม่ว่าจะเป็นการเดินทางก่อนหรือหลังจากคณะทัวร์นั้น ๆ กรุณาติดต่อสอบถามเจ้าหน้าที่ของบริษัทฯ ทุกครั้ง (กรณีที่ท่านออกตั๋วโดยมิได้แจ้งให้บริษัททราบล่วงหน้า ทางบริษัทฯ ไม่รับผิดชอบค่าใช้จ่ายที่เกิดขึ้นไม่ว่ากรณีใด)
- ☑ กรณีกองตรวจคนเข้าเมืองทั้งในเมืองไทย และต่างประเทศ มีการปฏิเสธมิให้ท่านเดินทางเข้าหรือออกเมือง บริษัทฯ ไม่คืนค่าทัวร์ในทุกกรณี
- ☑ บริษัทฯ ไม่รับผิดชอบต่อการถูกปฏิเสธหรือห้ามออกนอกประเทศ หรือปฏิเสธการเข้าประเทศของผู้เดินทางได้ เนื่องจากจากผู้เดินทางอาจมีสิ่งผิดกฎหมาย เอกสารเดินทางไม่ถูกต้อง ความประพฤติส่อไปในทางเสื่อมเสีย ภัยธรรมชาติ การประท้วง การก่อจลาจล ความล่าช้าการเลื่อนหรือยกเลิกเที่ยวบิน และอุบัติเหตุที่เกิดจากความประมาทของนักท่องเที่ยวเอง
- ☑ เมื่อท่านออกเดินทางไปกับคณะแล้ว งดใช้บริการรายการใดรายการหนึ่งหรือไม่เดินทางพร้อมคณะ ถือว่าท่านสละสิทธิ์ ไม่อาจเรียกร้องค่าบริการคืน ไม่ว่ากรณีใด ๆ ทั้งสิ้น

ข้อกำหนดเกี่ยวกับด้านอาหาร

(จำเป็นต้องแจ้งข้อจำกัดเรื่องอาหารก่อนการเดินทางล่วงหน้า 30 วัน)

1. รายการอาหารที่ระบุไว้ อาจมีการเปลี่ยนแปลงได้ตามสถานการณ์ และความเหมาะสม โดยไม่จำเป็นต้องแจ้งให้ทราบล่วงหน้า
2. ข้อกำหนดสำหรับท่านที่ไม่ทานเนื้อปลา ตามหลักโภชนาการของทางประเทศญี่ปุ่น หมายถึง ท่านไม่สามารถทานเนื้อสัตว์น้ำอื่นใดได้ทั้งหมด ไม่ว่าจะเป็นปลาหมึก หอย กุ้ง หรืออย่างอื่นอย่างใดก็ตาม ซึ่งอาหารที่ทางภัตตาคารจะเปลี่ยนให้ส่วนใหญ่จะเป็นเมนูที่เป็นผักหรือเต้าหู้แทน
3. ส่วนกรณีที่มีแจ้งเกี่ยวกับข้อจำกัดเรื่องอาหาร เช่น ไม่ทานเนื้อสัตว์ (เนื้อวัว, เนื้อหมู, เนื้อไก่ หรืออื่น ๆ) ไม่ทานชาชิมิหรือซูชิที่เป็นของดิบ ท่านใดที่ไม่มีการแจ้งเกี่ยวกับข้อจำกัดเรื่องอาหาร(ล่วงหน้า) **เมื่อเดินทางถึงประเทศญี่ปุ่นแล้วจะไม่สามารถขอเปลี่ยนแปลง**

รายการอาหารใด ๆ เพิ่มเติม โปรดทราบว่าหากท่านระบุไม่ทานเนื้อสัตว์ ภัตตาคารท้องถิ่นบางแห่งอาจเปลี่ยนเมนูให้ท่านได้เพียงผักหรือเต้าหู้ หรือผลิตภัณฑ์ที่ทำจากหัวบุกเท่านั้น

ตัวโดยสารและสายการบิน

1. ตัวโดยสารหมู่คณะ

- 1.1 การเดินทางเป็นหมู่คณะ (ตัวขึ้นประหยัด) ผู้โดยสารจะต้องเดินทางไป-กลับพร้อมกันเท่านั้น
- 1.2 **ค่าธรรมเนียมน้ำมันเชื้อเพลิง ค่าประกันวินาศภัยทางอากาศ และค่าภาษีสนามบิน จะถูกคำนวณตามอัตราที่ทางสายการบินแจ้ง**
ค่าธรรมเนียม ณ วันออกราคาทัวร์ หากสายการบินเปลี่ยนแปลงอัตราค่าธรรมเนียมใด ๆ เพิ่มขึ้นในภายหลัง ถือเป็นค่าตัว
เครื่องบินส่วนเพิ่มเติมที่ผู้เดินทางต้องเป็นผู้ชำระ
- 1.3 ตัวเดินทางหมู่คณะ ไม่สามารถใช้ไมล์ในการเปลี่ยนระดับชั้นที่นั่งจากชั้นประหยัดเป็นชั้นธุรกิจได้ และไม่สามารถจองที่นั่ง Long Leg ได้ (ในกรณีที่ต้องการจองที่นั่ง Long Leg ต้องจองตัวเดียวเท่านั้น)
- 1.4 ที่นั่งบนเครื่องบินของกรุ๊ปทัวร์เป็นไปโดยสายการบินเป็นผู้กำหนด ซึ่งทางบริษัทฯ แจ้งค่าขอได้ตามขั้นตอน แต่ไม่สามารถเข้าไปแทรกแซงจัดการแทนได้
- 1.5 กรณีที่ทัวร์ออกตัวเครื่องบินไปแล้วลูกค้าไม่สามารถเดินทางได้ ทางสายการบินไม่อนุญาตให้เปลี่ยนชื่อตัวผู้เดินทางทุกกรณี บริษัทฯ ขอสงวนสิทธิ์ไม่คืนค่าบริการใด ๆ
- 1.6 ในกรณีที่แจ้งยกเลิกการเดินทางภายหลังบริษัทฯ ออกตัวเครื่องบินแล้ว ไม่สามารถขอคืนเงินได้ในทุกกรณี (เนื่องจากเป็นเงินของสายการบิน)
- 1.7 ในกรณีที่ติดโควิดก่อนการเดินทาง สายการบินไม่คืนเงินค่าตัวไว้ในทุกกรณี
- 1.8 กรุณาแจ้งเบอร์สมาชิกสะสมไมล์ตั้งแต่เริ่มจองทัวร์ โดยกรอกในใบข้อมูลที่ทางบริษัทฯ ส่งให้เพื่อสิทธิประโยชน์สูงสุดของท่านเอง ในวันเดินทางไปและกลับ **กรุณาเก็บหางบัตรขึ้นเครื่องทุกใบไว้ตรวจสอบภายหลังเมื่อท่านเดินทางถึงเมืองไทยว่าได้รับไมล์สะสมเรียบร้อยแล้ว** หากบัตรโดยสารหาย (BOARDING PASS) ท่านไม่สามารถเรียกร้องใด ๆ ทั้งกับบริษัททัวร์และสายการบินได้

2. สายการบิน

- 2.1 สำหรับผู้เดินทางซึ่ง**ตั้งครรภ์** สตรีตั้งครรภ์ทุกอายุครรภ์ต้องอยู่ในดุลพินิจของแพทย์และครอบครัวว่าควรเดินทางหรือไม่ (โปรดแจ้งพนักงานทันทีเมื่อทำการจองทัวร์) บริษัทฯ ขอเรียนว่าเราไม่อาจรับผิดชอบต่อเหตุการณ์ไม่คาดคิดใด ๆ จึงขอสงวนสิทธิ์ไม่รับผู้ร่วมเดินทางที่มีอายุครรภ์เกินกว่า 4 เดือน หรือผู้ที่เคยมีประวัติครรภ์เคยมีปัญหา หรือผู้ที่เคยมีประวัติการคลอดก่อนกำหนด
- 2.2 บริษัทฯ ยกเว้นการคืนเงิน กรณีท่านแจ้งยกเลิกคณะที่ออกเดินทางในช่วงเทศกาลวันหยุดสำคัญทุกเทศกาล บริษัทฯ ต้องทำการยืนยันชำระมัดจำค่าตัวหรือชำระเต็มจำนวนกับสายการบิน โดยเฉพาะเที่ยวบินพิเศษ เช่น CHARTER FLIGHT **ไม่มีกาคืนเงินมัดจำหรือค่าทัวร์** **ไม่ว่ายกเลิกเวลาใดและยกเลิกด้วยกรณีใด ๆ ทั้งสิ้น**
- 2.3 กระเป๋าและสัมภาระเดินทาง (เป็นไปตามกฎของสายการบิน)
 - น้ำหนักกระเป๋าและสัมภาระเดินทาง สายการบินอนุญาตให้บรรจุทุกใต้ท้องเครื่องบินคือ 20-30 กิโลกรัม (สำหรับผู้โดยสารในชั้นประหยัด) หากกรณีที่สัมภาระมีน้ำหนักเกิน ทางสายการบินมีสิทธิ์เรียกเก็บค่าธรรมเนียมเพิ่มได้
 - กระเป๋าที่สายการบินอนุญาตให้สามารถนำขึ้นเครื่องได้ จะต้องมีน้ำหนักไม่เกิน 7 กิโลกรัม และต้องมีสัดส่วน ดังนี้ (กว้าง x ยาว x สูง) 25cm x 56cm x 46cm
- 2.4 บางรายการทัวร์ที่ต้องใช้สายการบินภายในประเทศน้ำหนักของกระเป๋าอาจถูกกำหนดให้ต่ำกว่ามาตรฐานได้ ทั้งนี้ขึ้นอยู่กับข้อกำหนดของแต่ละสายการบิน