

JOIN TOUR

HAPPY CHRISTMAS IN LAGUNA TEN BOSCH

6 DAYS 4 NIGHTS [JL]

26 – 31 DECEMBER 2023



ไฮไลท์

- ★ เทียว “สวนสนุกลากูน่าเท็นบอช” ชมการประดับประดาไฟและการฉายแสงภาพสามมิติ 360 องศา
- ★ ขอพร “ศาลเจ้าสุมิโยชิ ไทฉะ” ศาลเจ้าชินโตที่เก่าแก่ที่สุดเป็นอันดับสองของญี่ปุ่น
- ★ สักการะ “วัดเบียวโดอิน” ซึ่งมีวิหารปรากฏอยู่บนเหรียญ 10 เยนของญี่ปุ่น และเป็นมรดกโลกที่มีประวัติยาวนานกว่าหนึ่งพันปี
- ★ สัมผัสวัฒนธรรมดั้งเดิมของญี่ปุ่นอย่าง “พิธีชงชา” ที่ “พิพิธภัณฑ์ชา ชิชูโอกะ ฟุจิโนะคุนิ ฉะโนะมิยาโกะ”
- ★ ชมความงามของสวนดอกไม้บานาชนิด “นาบานะ โนะ ซาโตะ”
- ★ กราบสักการะ “พระใหญ่ไดบุทสึแห่งเมืองคามาคุระ” พระพุทธรูปที่มีขนาดใหญ่เป็นอันดับสองของญี่ปุ่น
- ★ สนุกสนานกับการทำ คามาโบโกะ (ลูกชิ้นญี่ปุ่น) สูตรต้นตำรับแบบฉบับคนญี่ปุ่น
- ★ เปิดประสบการณ์การแช่อนเซ็นเพื่อสุขภาพ (ONSEN) ในแบบฉบับของชาวญี่ปุ่น 2 คืน

วันที่	เปรียบเทียบรายการกับที่อื่นได้ที่นี่	อาหารในรายการ			โรงแรมหรือระดับเทียบเท่า
		เช้า	เที่ยง	ค่ำ	
01	กรุงเทพฯ - เดินทางโดยสายการบินแห่งชาติเจแปนแอร์ไลน์ เที่ยวบินที่ JL708 - ประเทศญี่ปุ่น - เกาะฮอนชู - สนามบินนานาชาตินาริตะ (มหานครโตเกียว) - เดินทางสู่โรงแรมที่พัก	-	-	01	NARITA MYSTAYS
02	นาริตะ - คามาคุระ - วัดโคโตคุอิน (นมัสการพระใหญ่แห่งคามาคุระ) - เมืองโอดาวาระ - พิพิธภัณฑ์ชูชิโระ คามาโบโกะ - เปิดประสบการณ์ใหม่ทำคามาโบโกะ (ลูกชิ้นปลาญี่ปุ่น) - เมืองอาตามิ - อาบน้ำแร่ญี่ปุ่นธรรมชาติ	02	03	04	ATAMI SEASIDE 
03	อาตามิ - เรียนรู้พิธีชงชา พิพิธภัณฑ์ชาแห่งชิชูโอกะ ฟุจิโนะคุนิ ฉะโนะมิยาโกะ - เมืองกามาโกริ - สวนสนุกลากูน่าเท็นบอช - ชมงานแสดงแสงสีเสียงและภาพฉาย 3 มิติ - อาบน้ำแร่ญี่ปุ่นธรรมชาติ	05	06	07 	GAMAGORI MEIZANSO 
04	กามาโกริ - สวนดอกไม้ขนาดใหญ่นาบานะ โนะ ซาโตะ - ภูเขาโกโซโซ (กระเช้าไฟฟ้า) - อิมร่อยกับเมนูข้าวหน้าปลาไหลญี่ปุ่นรสชาติพิเศษ - เมืองเกียวโต - วัดเบียวโดอิน - จังหวัดโอซาก้า - พิเศษ!! อพาร์ทเมนท์โคเชคิบูร้านดัง	08	09 	10 	OSAKA VISCHIO
05	โอซาก้า - ศาลเจ้าสุมิโยชิ ไทฉะ - ตลาดสดคุโระมงครวัแห่งนครโอซาก้า - อีกระชอปั้งชินไซบาชิ - อีกระชอปั้ง เซ็นนัน อีออน มอลล์ - ท่าอากาศยานนานาชาติสนามบินคันไซ - สนามบินนานาชาติคันไซ	11	12	X	X
06	สนามบินนานาชาติคันไซ - ประเทศไทย - สนามบินสุวรรณภูมิ (กรุงเทพฯ) เที่ยวบิน JL 727	X	X	X	X

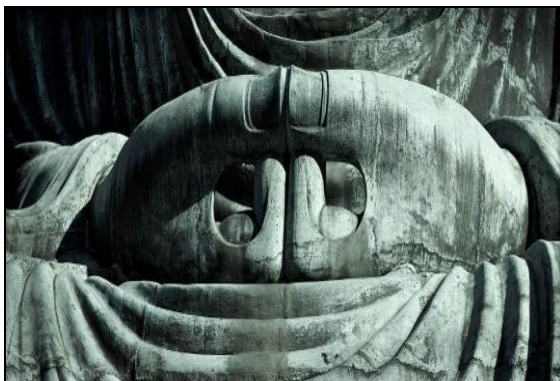
กำหนดการเดินทาง

26 ธ.ค. 66 กรุงเทพฯ - เดินทางโดยสายการบินแห่งชาติเจแปนแอร์ไลน์ เที่ยวบินที่ JL708
- ประเทศญี่ปุ่น - เกาสอนชู - สนามบินนานาชาตินาริตะ (มหานครโตเกียว)
- เดินทางสู่โรงแรมที่พัก

- 05:00 น. พร้อมกันที่สนามบินนานาชาติสุวรรณภูมิ อาคารผู้โดยสารขาออกชั้น 4 เคาน์เตอร์ P เคาน์เตอร์โดยสายการบินเจแปนแอร์ไลน์ ประตูทางเข้าหมายเลข 7-8 เจ้าหน้าที่อำนวยความสะดวก ณ เคาน์เตอร์
- หมายเหตุ เคาน์เตอร์เช็คอินปิดบริการก่อนเวลาเครื่องออกอย่างน้อย 60 นาที หลังจากที่ผู้โดยสารทุกท่านได้รับบัตรขึ้นเครื่องแล้ว กรุณาทำการตรวจสอบประตูขึ้นเครื่องกับหน้าจอมอนิเตอร์ก่อนขึ้นเครื่องอีกครั้ง เนื่องจากประตูขึ้นเครื่องอาจมีการเปลี่ยนแปลงได้อันเนื่องมาจากเหตุผลของทางสนามบินและสายการบิน และขอเรียนเชิญผู้โดยสารทุกท่านพร้อมกัน ณ ประตูขึ้นเครื่องก่อนเวลาเครื่องออกอย่างน้อย 30 นาที
- 08:05 น. ออกเดินทางจากกรุงเทพฯ โดยสายการบินแห่งชาติสายการบินเจแปนแอร์ไลน์ เที่ยวบินที่ JL 708 (เวลาท้องถิ่นประเทศญี่ปุ่นเร็วกว่าประเทศไทย 2 ชั่วโมง กรุณาปรับเป็นเวลาท้องถิ่นเพื่อนัดหมาย)
- 15:55 น. เดินทางถึงประเทศญี่ปุ่น ณ สนามบินนานาชาตินาริตะ บนเกาะฮอนชู เกาะที่มีขนาดใหญ่ที่สุดในประเทศญี่ปุ่น ภายหลังจากผ่านขั้นตอนการตรวจคนเข้าเมืองและทำการตรวจรับสัมภาระเรียบร้อยแล้ว นำท่านเข้าสู่ที่พัก HOTEL MYSTAYS PREMIER NARITA
- ค่ำ รับประทานอาหารค่ำในโรงแรม... บริการท่านด้วยเมนูบุฟเฟต์นานาชาติ

27 ธ.ค. 66 นาริตะ - คามาคุระ - วัดโคโตคุอิน (นมัสการพระใหญ่แห่งคามาคุระ) – เมืองโอดาวาระ - พิพิธภัณฑสถานชูชูอิโระ คามาโบโกะ – เปิดประสบการณ์ใหม่ทำคามาโบโกะ (ลูกชิ้นปลาญี่ปุ่น) - เมืองอาตามิ - อาบน้ำแร่ญี่ปุ่นธรรมชาติ

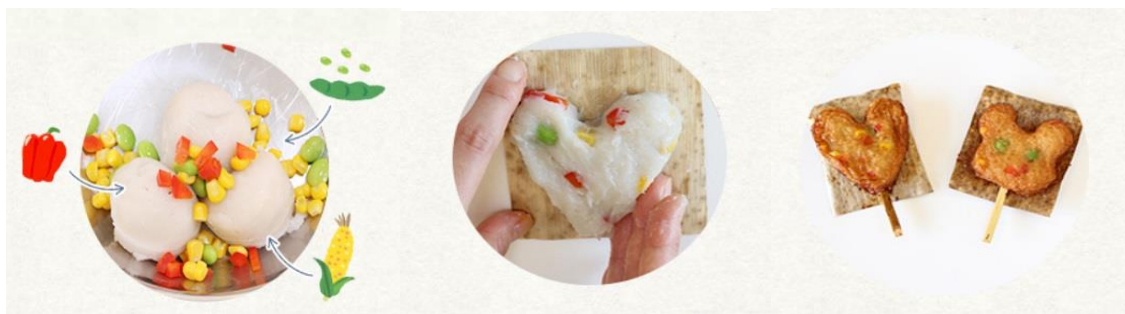
เช้า รับประทานอาหารเช้าในโรงแรม



นำท่านเดินทางสู่เมือง “[คามาคูระ](#)” เมืองเล็กๆ ที่เต็มไปด้วยร่องรอยแห่งประวัติศาสตร์ไม่ว่าจะเป็น วัดวาอาราม ศาลเจ้าเก่าแก่ สวนสาธารณะ รวมถึงชายหาดสวยๆ และเกาะเล็กเกาะน้อยในละแวก ใกล้เคียง แถมยังอยู่ไม่ไกลจากกรุงโตเกียว เหมาะสำหรับคนที่อยากหลีกเลี่ยงความวุ่นวายจาก กรุงโตเกียวไปรับลมทะเล และพักผ่อนในบรรยากาศเงียบสงบ... นำท่านเดินทางสู่ “[วัดโคโตคุอิน](#)” ให้ ท่านได้ “[นมัสการหลวงพ่อดาโบะโทชิโกะ](#)” สร้างด้วยสำริด ความสูง 13.35 เมตร เป็นพระอมิตตาพุทธ เนียวโร เดิมทีพระองค์ใหญ่ไม่ได้อยู่กลางแจ้งอย่างที่เห็นกันทุกวันนี้ แต่เป็น เพราะภัยธรรมชาติต่างๆ ที่พัดเอาโบสถ์และสิ่งก่อสร้างบริเวณนั้นหายไปหมด เหลือแต่พระไดบุทสึ อย่างที่เห็น นอกจากนี้ยังมีความเชื่อว่าพระไดบุทสึเป็นผู้ปกป้องแผ่นดินญี่ปุ่นไว้จากการรุกรานของ ศัตรูด้วย...

เที่ยง

รับประทานอาหารกลางวัน ณ ภัตตาคาร



บ่าย

นำท่านเดินทางเข้าชม “[พิพิธภัณฑ์ชูชูอิโระ คามาโบโกะ](#)” เมืองโอดาวาระ จังหวัดคานากาว่า มีผลิตภัณฑ์ที่ขึ้นชื่อประจำท้องถิ่นคือคามาโบโกะ ซึ่งถือว่าเป็นของที่มีชื่อเสียงเป็นอย่างมาก ท่าน จะได้เรียนรู้เกี่ยวกับประวัติความเป็นมาของคามาโบโกะ ความลึกลับ วัสดุ และคุณค่า ทางโภชนาการให้ท่านได้เปิดประสบการณ์ใหม่ สนุกสนานไปกับการทำคามาโบโกะ และลิ้มรส คามาโบโกะฝีมือตัวเองที่เพิ่งทำเสร็จใหม่ๆ ได้อีกด้วย

เกร็ดความรู้: คามาโบโกะ คือ ลูกชิ้นปลาญี่ปุ่น ที่นำเอาเนื้อปลามาบดนวดกับเกลือ ปั่นจนเป็น รูปทรงที่ต้องการ จากนั้นแล้วจึงนำไปนึ่งหรือย่าง

นำท่านเดินทางสู่ “[อาตามิ](#)” เมืองอาตามิตั้งอยู่ทางทิศตะวันตกของโตเกียว อาตามิมีวิวทะเลสวยและ ยังขึ้นชื่อในเรื่องของการเป็นเมือง ออนเซ็นที่มีอาหารอร่อยมาก จึงนับว่าเป็นเมืองตากอากาศ ชายทะเลยอดนิยม เนื่องจากเป็นแหล่งน้ำพุร้อน ที่พักเรียวกัง พิพิธภัณฑ์ และแหล่งมรดก ทางวัฒนธรรมอื่นๆ มากมาย

นำท่านเข้าสู่ที่พัก [ATAMI SEASIDE SPA & RESORT](#)

ค่ำ

รับประทานอาหารค่ำในโรงแรม... [บริการท่านด้วยเมนูบุฟเฟต์นานาชาติ](#)

พิเศษ

ณ โรงแรมแห่งนี้ท่านจะได้สัมผัสกับการอาบน้ำแร่ญี่ปุ่นเพื่อเป็นการพักผ่อนจากการที่ได้เหน็ดเหนื่อยกับการเดินทางหรือทำกิจกรรมมาตลอดทั้งวัน การแช่น้ำแร่ธรรมชาติเป็นวัฒนธรรมดั้งเดิมและเก่าแก่ของชาวญี่ปุ่นมาช้านานจนกระทั่งปัจจุบัน ยังคงได้รับการรักษาและสืบทอดต่อมากันเป็นอย่างดี เป็นที่รู้จักอย่างแพร่หลายในนานาประเทศ และเชื่อในเรื่องการบำรุงการไหลเวียนโลหิต

28 ธ.ค. 66 อาตามิ - เรียนรู้พิธีชงชา พิพิธภัณฑสถานแห่งชาติแห่งชิชูโอกะ ฟุจิโนะคุนิ ฉะโนะมียาโกะ - เมืองกามาโกรี - สวนสนุกลากูน่าเท็นบอส - ชมงานแสดงแสงสีเสียงและภาพยนตร์ 3 มิติ - อาบน้ำแร่ญี่ปุ่นธรรมชาติ

เช้า

รับประทานอาหารเช้าในโรงแรม



นำท่านสัมผัสวัฒนธรรมดั้งเดิมของญี่ปุ่นอย่าง "พิธีชงชา" ที่แหล่งผลิตชาญี่ปุ่นชื่อดัง โดยที่ "พิพิธภัณฑสถาน ชิชูโอกะ ฟุจิโนะคุนิ ฉะโนะมียาโกะ" ในเมืองชิมาดะ จังหวัดชิชูโอกะ ท่านจะได้เรียนรู้ประวัติศาสตร์ และวัฒนธรรมเกี่ยวกับชา ทางพิพิธภัณฑสถานยังมีการแนะนำชาท้องถิ่นที่ผลิตในชิมาดะอีกด้วย ที่นี่ท่านสามารถลองชิมทั้งชาในท้องถิ่นและชาจากทั่วทุกมุมโลก ให้ทุกท่านได้ดื่มชาเขียวมัทฉะ (Matcha) และขนมญี่ปุ่นดั้งเดิมหรือที่เรียกว่า วากาชิ (Wagashi) เสิร์ฟมาเป็นเซตหนึ่ง รับประทานในห้องดื่มชา พร้อมชมบรรยากาศร่มรื่นของสวนญี่ปุ่น

เที่ยง

รับประทานอาหารกลางวัน ณ ภัตตาคาร...



นำท่านเดินทางสู่เมือง “กามาโกริ” ตั้งอยู่ในเขตจังหวัดโอจิ ตอนกลางของเกาะฮอนชู โดดเด่นด้วยหาดทรายที่ล้อมรอบด้วย 2 คาบสมุทรขนาดใหญ่ ได้แก่ คาบสมุทรอาสึมิ และคาบสมุทรชิตะ ได้รับการประกาศเป็นอุทยานแห่งชาติอ่าวมิกาวา ภูมิประเทศงดงามด้วยแหล่ง ออนเซ็น 4 จุดเลียบเส้นทางริมทะเลระยะทางประมาณ 47 กิโลเมตร ในเมืองมีศาลเจ้าและวัดมากมายให้ท่านได้สัมผัสวัฒนธรรมญี่ปุ่น ทศนียภาพที่หลากหลายด้วยทะเลและภูเขา เป็นที่โปรดปรานของกวีบทกลอนและนักประพันธ์ จึงมีศิลปินมาเยือนสถานที่แห่งนี้จำนวนมาก... นำท่านเยี่ยมชม “สวนสนุกลา구나 เท็นบอซึริสอร์ท” ที่มีความสวยงามพร้อมชมทิวทัศน์ของอ่าวมิกาวาที่อุดมไปด้วยธรรมชาติ สามารถสนุกสนานเพลิดเพลินไปกับความบันเทิง ร้านอาหารและแหล่งช้อปปิ้ง จนถึงการทำบัตด้วยน้ำทะเลและน้ำพุร้อน ซึ่งมีหลากหลายรูปแบบของการพักผ่อนทางทะเล หรือท่านจะชมเรือ THOUSAND SUNNY ของ ONE PIECE ออกเดินทางด้วยเรือเดินสมุทรแห่งความฝันกัน ภายในเรือนั้นมีของที่ดึงดูดให้เข้าเยี่ยมชม ผู้เข้าพักสามารถเพลิดเพลินไปกับการถ่ายภาพที่ระลึกกับหมวกฟาง ขณะที่สัมผัสลมทะเลบนดาดฟ้า ก็ยังสามารถเพลิดเพลินกับการล่องเรือได้ ให้ท่านสนุกสนานภายในสวนสนุกและเลือกมุมบันทึกภาพเป็นที่ระลึก นอกจากนี้ยังมีร้านช้อปปิ้งในส่วน FESTIVAL MARKET เป็นโซนที่มีร้านขายของที่ระลึก ร้านอาหาร ตลาดสดเน้นอาหารทะเล



พิเศษ

เมื่อถึงเวลาพลบค่ำจะมีการประดับประดาไฟและการฉายแสงภาพสามมิติ 360 องศา สวยงามราวกับภาพในความฝันให้ได้ชมกันอย่างเพลิดเพลิน และยังมีทะเลดอกไม้ (Flower Lagoon) สวนดอกไม้แห่งอนาคต ในแต่ละฤดูกาลดอกไม้หลากหลายพันธุ์นั้นจะแบ่งบานผันเปลี่ยนหมุนเวียนมาจัดแสดงตลอดทั้งปี เสมือนท่านได้เดินเล่นอยู่ในพื้นที่สวนของปราสาทที่สวยงามยิ่งใหญ่อ...



นำท่านเข้าสู่ที่พัก GAMAGORI MEIZANSO HOTEL

ค่ำ

รับประทานอาหารค่ำในโรงแรม... บริการท่านด้วยเมนูบุฟเฟ่ต์นานาชาติ

พิเศษ

ณ โรงแรมแห่งนี้ท่านจะได้สัมผัสกับการอาบน้ำแร่ญี่ปุ่นเพื่อเป็นการพักผ่อนจากการที่ได้เหน็ดเหนื่อยกับการเดินทางหรือทำกิจกรรมมาตลอดทั้งวัน การแช่น้ำแร่ธรรมชาติเป็นวัฒนธรรมดั้งเดิมและเก่าแก่ของชาวญี่ปุ่นมาช้านานจนกระทั่งปัจจุบัน ยังคงได้รับการรักษาและสืบทอดต่อมาเป็นอย่างดี เป็นที่รู้จักอย่างแพร่หลายในนานาประเทศ และเชื่อในเรื่องการบำรุงการไหลเวียนโลหิต

29 ธ.ค. 66 กามาโกรี - สวนดอกไม้ขนาดใหญ่ นาบานะ โนะ ซาโตะ - ภูเขาโกไซโซ (กระเช้าไฟฟ้า) - อิมร่อยกับเมนูข้าวหน้าปลาไหลญี่ปุ่นราดซอสสูตรพิเศษ - เมืองเกียวโต - วัดเบียวโดอิน - จังหวัดโอซาก้า - พิเศษ!! อัฟเกอร์ร้านไคเซคิปู

เช้า

รับประทานอาหารเช้าในโรงแรม



นำท่านเดินทางสู่สวนดอกไม้ขนาดใหญ่ที่สุดในประเทศญี่ปุ่นบนภูมิภาคซุนุ “นาบานะ โนะ ซาโตะ” ชมสวนดอกไม้ที่บ้านสะพรั่ง ตื่นตากับการเนรมิตดอกไม้ นานาพันธุ์บนพื้นที่กว่า 13,000 ตารางเมตร ดอกไม้ที่จัดแสดงจะเปลี่ยนไปตามฤดูกาล ซึ่งท่านสามารถชมดอกไม้หลากหลายชนิดที่แตกต่างกัน อาทิเช่น ดอกบ๊วย ต้นซากุระเก่าแก่กว่า 100 ปี ทิวลิป กุหลาบ ฯลฯ อิสระถ่ายรูปอย่างเพลิดเพลินกับดอกไม้สวยสดงดงามตระการตา และนำท่านเข้าชมในส่วนของ “สวนดอกไม้เบโกเนียขนาดใหญ่” ด้วยนำท่านเดินทางขึ้นสู่ “ภูเขาโกไซโซ” โดยกระเช้าไฟฟ้า” เป็นยอดเขาที่มีความสูง 1,212 เมตร ในฤดูหนาวเทือกเขาจะมีแต่หิมะขาวโพลนเหมาะกับการชมปรากฏการณ์ทางธรรมชาติทิวทัศน์หิมะที่เกาะกิ่งต้นไม้บนเนินเขาจนกลายเป็น “Snow Monster” (ปริมาณหิมะขึ้นกับสภาพอากาศ)...

เที่ยง

รับประทานอาหารกลางวัน ณ ภัตตาคาร... เสิร์ฟท่านด้วยเมนูขึ้นชื่อประจำท้องถิ่น “ข้าวหน้าปลาไหล” สูตรต้นตำรับของทางร้าน ทานพร้อมกับผักดองและซุปร



บ่าย นำท่านเดินทางสู่เมือง “เกียวโต” เมืองหลวงเก่าของประเทศญี่ปุ่นมายาวนานมากกว่าพันปี ตั้งแต่ปี ค.ศ. 794 จนถึงปี ค.ศ. 1868 เมืองที่เต็มไปด้วยประเพณีและวัฒนธรรมเก่าแก่ นับเป็นศูนย์กลางของ วัฒนธรรมโบราณนี้ยังเป็นเมืองอันรุ่งเรืองด้วยความหลากหลาย จึงทำให้เมืองเกียวโตเป็นอีกเมือง ที่มีนักท่องเที่ยวนิยมและเข้ามาสัมผัสสัมผัสความเป็นญี่ปุ่นเป็นอันดับต้น ๆ ของประเทศ...

นำท่านเยี่ยมชม “วัดเบียวโดอิน” วัดนี้ถูกสร้างขึ้นเมื่อปี ค.ศ. 998 เพื่อเป็นบ้านพักตากอากาศของ นักการเมืองผู้ทรงอิทธิพลในสมัยนั้นไม่ใช่เพื่อเป็นวัด แต่ลูกชายได้เปลี่ยนเบียวโดอินให้เป็นวัดในปี ค.ศ. 1053 พร้อมกับสร้างห้องโถงฟินิกซ์ที่มีชื่อเสียงโด่งดัง และยังคงกลายเป็นสัญลักษณ์ด้านหลังของ เหริยงูสึบเอนด้วย อาคารของวัดเบียวโดอินนั้นถูกทำลายลง และมีการบูรณะสร้างขึ้นใหม่หลายครั้ง ตลอดหลายศตวรรษที่ผ่านมา แต่ห้องโถงฟินิกซ์ยังอยู่เหมือนเดิมตลอดมาจนถึงทุกวันนี้ ทำให้ กลายเป็นหนึ่งในอาคารไม้ที่มีความเก่าแก่ที่สุดในประเทศญี่ปุ่น ที่ยังหลงเหลืออยู่ตราบจนวันนี้

นำท่านเดินทางสู่ “นครโอซาก้า” ตั้งอยู่บนเกาะฮอนชูซึ่งเป็นเกาะที่ใหญ่และอยู่ตรงกลางสุด ของประเทศ นครโอซาก้าได้รับสถาปนาเป็นเมืองและเป็นหน่วยการปกครองท้องถิ่นตั้งแต่ ค.ศ. 1889 ปัจจุบันมีประชากรประมาณ 8.8 ล้านคน ในเนื้อที่ทั้งหมดรวม 1,890 ตารางกิโลเมตร มีประชากร จำนวนร้อยละ 7 ของจำนวนประชากรทั้งประเทศ หรือเป็นเมืองที่มีประชากรมากเป็นที่สองรองลงมา จากมหานครโตเกียว นครโอซาก้าเป็นศูนย์กลางทางด้านการค้า เศรษฐกิจ อุตสาหกรรมของญี่ปุ่น มาตั้งแต่สมัยอดีต ปัจจุบันโอซาก้ามีบทบาทสำคัญในฐานะที่ตั้งของบริษัทผลิตสินค้าอิเล็กทรอนิกส์ ชี้นำหลายบริษัทอีกด้วย...

ค่ำ รับประทานอาหารค่ำ ณ ภัตตาคาร... อิ่มอร่อยกับเมนูโคเชกิกิจูจากร้านดัง

นำท่านเข้าสู่ที่พัก OSAKA VISCHIO HOTEL

30 ธ.ค. 66 โอซาก้า - ศาลเจ้าสุมิโยชิ ไทชะ – ตลาดสดคุโรมะงคร้วแห่งนครโอซาก้า - อีสระซ้อปิ้งชินไซบาชิ - อีสระซ้อปิ้ง เซ็นนัน อีออน มอลล์ - ทำอากาศยาน นานาชาติสนามบินคันไซ - สนามบินนานาชาติคันไซ

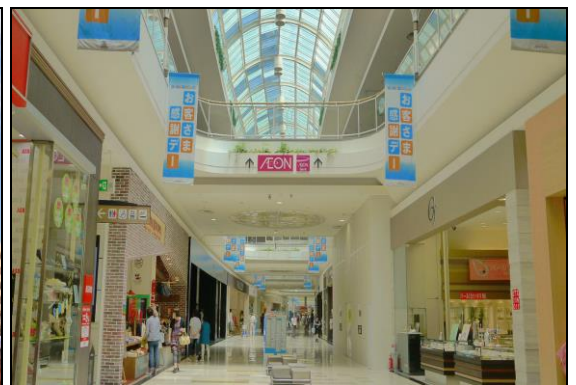
เช้า รับประทานอาหารเช้าในโรงแรม



นำท่านเยี่ยมชม “ศาลเจ้าสุมิโยชิ ไทฉะ” เป็นศาลเจ้าขนาดใหญ่ที่มีชื่อเสียงของเมืองโอซาก้า สร้างขึ้นในปี ค.ศ. 211 ถือเป็นหนึ่งในศาลเจ้าที่มีความเก่าแก่มากของญี่ปุ่น สำหรับตัวอาคารหลักของศาลเจ้าที่เห็นในปัจจุบันนั้นสร้างขึ้นเมื่อปี ค.ศ. 1810 ภายในเป็นที่ประดิษฐานเทพเจ้าคามิที่คุ้มครองนักเดินทางและชาวเรือ ซึ่งจะมีประชาชนเดินทางมานมัสการในช่วงวันขึ้นปีใหม่เป็นจำนวนมาก นอกจากนี้ที่ศาลเจ้าสุมิโยชิ ไทฉะ ยังมีสะพานโค้งสีแดงซึ่งมีชื่อว่า ไชริยาชิ หรือที่เรียกอีกชื่อหนึ่งว่า ไทโกะบาชิ โดยวิวของสะพานที่สะท้อนกับผิวน้ำนั้นได้รับการคัดเลือกให้เป็น 1 ใน 100 วิวที่สวยงามที่สุดของภูมิภาคคันไซ อีกด้วย... นำท่านชม “ตลาดสดคุโรมะง” ตลาดนี้แต่เดิมเคยใช้ชื่อว่า “ตลาดเอ็นเมยจิ” ในช่วงท้ายของ การปกครองในสมัยเมยจิ เนื่องจากบริเวณใกล้เคียงนี้มีวัดใหญ่ที่มีชื่อว่า “วัดเอ็นเมยจิ” เป็นตลาดสดที่จำหน่ายของดีด้านผลผลิตทางการเกษตร ผัก ผลไม้ อาหารสด ร้านเสื้อผ้า ร้านขายยา ร้าน 100 เยน ร้านดอกไม้ ร้านอาหาร อยู่รวม ๆ กัน ให้ท่านได้อิสระในการเลือกซื้อของฝาก หรือศึกษา คุวอิชิชีวิตยามเช้าของคนโอซาก้าตามอัธยาศัย ซึ่งทางเดินรวมของตลาดอยู่ที่ประมาณ 600 เมตร มีร้านค้ารวม 170 ร้านค้า โดยมีประวัติยาวนานถึง 190 ปี และได้รับสมญานามว่าเป็น “ครัวแห่งนครโอซาก้า” ไม่ว่าจะเป็นหัวหน้าพ่อครัว แม่บ้าน ภัตตาคาร ต่างก็มาจับจ่ายหาซื้อวัตถุดิบจากตลาดแห่งนี้เพราะเชื่อกันว่าจะได้วัตถุดิบที่ดีในการปรุงอาหารและทำให้อาหารที่ปรุงแต่งนั้นมีรสชาติที่แสนอร่อย...

เที่ยง

รับประทานอาหารกลางวัน ณ ภัตตาคาร



บาย นำท่านเดินทางสู่ย่าน “ชินโซบาชิ” ให้ท่านได้เพลิดเพลินกับการเลือกชมและซื้อสินค้ามากมาย ไม่ว่าจะเป็นเสื้อผ้า รองเท้า กระเป๋า เครื่องสำอาง ข้าวของเครื่องใช้ของท่านสุภาพบุรุษและสุภาพสตรี รวมทั้งอุปกรณ์อิเล็กทรอนิกส์ อาทิ กล้องดิจิทัล กล้องวิดีโอ COMPUTER, NOTEBOOK, GAMES หรือท่านจะเลือกสนุกกับการซื้อของแบบสบาย ๆ กระเป๋าที่ร้าน 100 เยน (ยังไม่รวมภาษีมูลค่าเพิ่ม 10%) ที่มีของหลายประเภท เลือกซื้อของฝากติดไม้ติดมือ และนอกจากนี้ยังมีห้างสรรพสินค้าหรูที่มีชื่อของประเทศญี่ปุ่น... นำท่านอิสระช้อปปิ้ง “เซ็นนันอิออนช้อปปิ้งมอลล์” ห้างช้อปปิ้งที่มีขนาดใหญ่ที่สุดในแถบภูมิภาคคันไซ อิสระให้ทุกท่านได้สนุกและเพลิดเพลินไปกับการช้อปปิ้งในแหล่งช้อปปิ้งแห่งใหม่ที่มีร้านค้า ให้เลือกมากมาย ไม่ว่าจะเป็นเสื้อผ้า รองเท้า นาฬิกา เครื่องประดับ เครื่องสำอาง และที่ขาดเสียมิได้ คือ ร้านค้า 100 เยน ที่ทุกท่านสามารถซื้อหาของใช้ได้ ๆ และของฝากได้อย่างจุใจ นอกจากนี้ยังมีโซนซูเปอร์มาร์เก็ต ซึ่งท่านสามารถหาซื้อชา กาแฟ เหล้าบิวรี่ ผงโรยข้าว เครื่องปรุงรส บะหมี่กึ่งสำเร็จรูป ขนม ผลไม้ ฯลฯ

คำ อิสระอาหารค่ำตามอัธยาศัย (ไม่รวมในรายการ)

นำท่านเดินทางสู่ “สนามบินนานาชาติคันไซ” ท่าอากาศยานนานาชาติที่ใหญ่เป็นอันดับที่สองของประเทศญี่ปุ่น ตั้งอยู่ทางตะวันออกเฉียงใต้ของอ่าวโอซาก้า ห่างจากฝั่งทะเล 4,750 เมตร ตั้งอยู่บนเกาะที่มนุษย์สร้างโดยการถมทะเลขึ้นในอ่าวโอซาก้านอกชายฝั่งเมืองเซ็นนัง และ เมืองอิซุมิซาโนะ ในเมืองปกครองพิเศษตนเองนครโอซาก้า แห่งประเทศญี่ปุ่น และได้รับการออกแบบโดยสถาปนิกชื่อดัง RENZO PIANO และได้เปิดให้บริการเมื่อวันที่ 4 กันยายน พ.ศ. 2537 หรือในปี ค.ศ. 1994...

31 ธ.ค. 66 สนามบินนานาชาติคันไซ – ประเทศไทย – สนามบินสุวรรณภูมิ (กรุงเทพฯ)

00:55 น. เห็นฟ้าสู่สนามบินสุวรรณภูมิ (ประเทศไทย) โดยสายการบินเจแปนแอร์ไลน์ เที่ยวบินที่ JL 727
04:40 น. เดินทางถึงท่าอากาศยานสนามบินสุวรรณภูมิประเทศไทย โดยสวัสดิภาพพร้อมภาพความประทับใจ



HAPPY CHRISTMAS IN LAGUNA TEN BOSCH

6 DAYS 4 NIGHTS [JL]

26 – 31 DECEMBER 2023

ตาราง การเดินทาง 2566	ผู้เดินทาง	ราคา (บาท / ท่าน)			พักเดี่ยวเพิ่ม (บาท) รวมภาษีมูลค่าเพิ่ม แล้ว
		รวม ①+②	① ราคาทัวร์ (พักห้องละ 2-3 ท่าน) รวมภาษีมูลค่าเพิ่มแล้ว (ไม่รวมตัวเครื่องบิน)	② ราคาตัวเครื่องบิน ระหว่างประเทศ ชั้นประหยัด รวมภาษีเชื้อเพลิงแล้ว	
26 - 31 ธ.ค.	ผู้ใหญ่	79,900	53,000	26,900	13,900
	เด็กมีเตียง (06-11 ปี)	79,900	53,000	26,900	
	เด็กไม่มีเตียง (02-05 ปี)	69,900	43,000	26,900	
	ทารก (อายุไม่ถึง 2 ปี) ไม่มีเตียงนอน ไม่มีบริการอาหารทุกมื้อ ไม่มีที่นั่งบนรถโค้ช			โปรดสอบถาม	

หมายเหตุ กรุณาศึกษารายละเอียดทั้งหมดก่อนทำการจอง เมื่อท่านตกลงชำระเงินมัดจำและค่าทัวร์ทั้งหมดกับทางบริษัทแล้ว ทางบริษัทฯ จะถือว่าท่านได้ยอมรับเงื่อนไขและข้อตกลงต่างๆ ทั้งหมด

อัตราค่าธรรมเนียม

- ค่าตัวเครื่องบินโดยสารระหว่างประเทศชั้นประหยัด (ไป-กลับ)
- บริการน้ำดื่มวันละ 2 ขวด (ประเทศญี่ปุ่น)
- ค่าบริการมัดคูปองและค่ารถโค้ชปรับอากาศตามรายการ
- ค่าประกันภัยการเดินทางต่างประเทศ เงื่อนไขตามกรมธรรม์ วงเงินสูงสุด 1,000,000 - 2,000,000 บาท
- ภาษีมูลค่าเพิ่ม 7%

- ค่าที่พัก (ห้องละ 2 ท่าน) ค่าอาหาร และค่าเข้าชมสถานที่ต่าง ๆ ตามรายการที่กำหนด

(โรงแรมในประเทศญี่ปุ่นส่วนใหญ่ห้องพักมีขนาดเล็ก โรงแรมจะบล็อกเฉพาะห้องคู่ (2 เตียงเดี่ยวใน 1 ห้อง Western Style หรือ Japanese Style) ให้กับทัวร์แบบหมู่คณะ ส่วนห้องพักต่างชนิดต้องแจ้งค่าขอเป็นกรณีไป เช่น การขอห้องคู่ชนิด DBL (1 เตียงขนาด 5 ฟุต จะทราบชนิดของห้องพักเมื่ออยู่หน้างาน) และหากท่านมีความประสงค์จะพัก 3 ท่านต่อห้อง (ห้องคู่+เสริมเตียง) ท่านต้องยอมรับในพื้นที่อันจำกัดของห้องพัก และกรณีโรงแรมไม่มีห้องพักที่เสริมเตียงได้ โรงแรมจะจัดห้องพักให้ท่าน 1 ห้องคู่ + 1 ห้องเดี่ยว

ซึ่งมีค่าพักเดี่ยวเพิ่มจะเป็นค่าใช้จ่ายของผู้เดินทาง โปรดรับทราบเงื่อนไขก่อนการเดินทาง

== COMPAX WORLD == ประเภทห้องพัก (เด็กที่อายุตั้งแต่ 06 ปี ต้องใช้เตียง)	โปรดทำความเข้าใจล่วงหน้า ห้องพักต่างประเภท โรงแรมในประเทศไทยส่วนใหญ่จะแยกกันคนละชั้น	
	ห้องพักเตียงเดี่ยว SINGLE BED ROOM [SGL]	พักท่านเดียว มีค่าใช้จ่ายเพิ่มจากค่าทัวร์
	ห้องพักเตียงคู่ TWIN BEDS ROOM [TWN]	ห้องพักสำหรับสองท่าน
	ห้องพักเตียงดับเบิล DOUBLE BED ROOM [DBL]	ห้องพักสำหรับสองท่าน จำนวนห้องพักมีอย่างจำกัด ขนาดห้องเล็กกว่าห้องเตียงคู่
	ห้องพักสำหรับสามท่าน (เสริมเตียง) TRIPLE BEDS ROOM [TRP]	ห้องพักสำหรับสามท่าน *หมายเหตุ*
<p>*หมายเหตุ* : กรณีที่ทางโรงแรมไม่สามารถจัดห้องพักสำหรับสามท่านได้ในห้องเดียวกัน ผู้เข้าพักต้องจำเป็นต้องใช้ห้องพักเตียงคู่ + ห้องพักเตียงเดี่ยว</p> <p style="text-align: center;"></p> <p style="text-align: center;">ผู้ที่ใช้ห้องพักเตียงเดี่ยวจะต้องเป็นผู้ชำระค่าใช้จ่ายเพิ่มเติม</p>		

อัตรานี้ไม่รวม

- ค่าทำหนังสือเดินทาง และค่าใช้จ่ายที่เป็นส่วนตัวที่ไม่ระบุไว้ในรายการ เช่น ค่าโทรศัพท์ ค่าชักรีด เป็นต้น
- ค่าทิปหัวหน้าทัวร์ มัคคุเทศก์ และพนักงานขับรถ หากบริการดี น่ารัก สามารถให้เป็นกำลังใจในการทำงานได้
- ค่าธรรมเนียมวีซ่าเข้าประเทศญี่ปุ่น (ถ้ามี)

การชำระเงิน

- บริษัทฯ เรียกเก็บค่ามัดจำ 30,000 บาท สำหรับการจองที่นั่งที่นี้่ ภายหลังจากการทำการจอง 3 วัน
- ส่วนที่เหลือทั้งหมดชำระก่อนการเดินทาง 30 วัน หรือตามเงื่อนไขพิเศษทางบริษัทฯ กำหนด (ทางบริษัทฯ อาจมีการเรียกเก็บส่วนที่เหลือทั้งหมดก่อน 30 วัน อันเนื่องมาจากคณะที่เดินทางนั้นถูกจองเต็มเร็วกว่าปกติ หรือจำเป็นต้องออกตัวเครื่องบิน เพื่อเลี่ยงการเรียกเก็บส่วนค่าธรรมเนียมเชื้อเพลิง และค่าภาษีสนามบินที่ทางสายการบินมีการเปลี่ยนแปลงโดยไม่จำเป็นต้องแจ้งให้ทราบล่วงหน้า)

การยกเลิกหรือเลื่อนการเดินทาง (ตามประกาศคณะกรรมการธุรกิจนำเที่ยวและมัคคุเทศก์)

- กรณียกเลิกการเดินทางไม่น้อยกว่า 30 วัน บริษัทสงวนสิทธิ์ **เก็บค่าใช้จ่ายท่านละ 10,000 บาท**
- กรณียกเลิกการเดินทางน้อยกว่า 30 วัน **เก็บค่าใช้จ่าย 50% จากราคาทัวร์ทั้งหมด**
- กรณียกเลิกการเดินทางน้อยกว่า 15 วัน บริษัทขอ **เก็บค่าใช้จ่ายเต็มจำนวนตามราคาทัวร์ทั้งหมด**
- **เนื่องจากขณะนี้ทางรัฐบาลญี่ปุ่นได้ประกาศให้โควิด - 19 เป็นโรคประจำถิ่น ดังนั้นหากท่านยกเลิกการเดินทาง สืบเนื่องจากติดโควิดก่อนการเดินทาง ทางบริษัทฯ ขอขอยืดเงื่อนไขการยกเลิกทัวร์ตามที่บริษัทฯ กำหนด**

สำคัญ...เงื่อนไขและรายละเอียดของการเดินทาง (กรุณาอ่านรายละเอียดทุกข้อ)

- ☑ บริษัท คอมแพ็คเวิลด์ จำกัด เปิดดำเนินการเพื่อเป็นตัวแทนในการนำเที่ยว ทุกเส้นทางทุกสถานที่ท่องเที่ยวที่นำเสนอในรายการทัวร์ได้วางเส้นทางไว้ล่วงหน้าตามฤดูกาลตามความเหมาะสม โดยใช้ข้อมูลสถิติที่เก็บรวบรวมของปีก่อน ๆ ที่ผ่านมา และข้อมูลจากองค์การส่งเสริมการท่องเที่ยวประเทศญี่ปุ่นมาอ้างอิง แต่ไม่สามารถชี้วัดได้ว่าสภาพภูมิอากาศแต่ละปีจะเหมือนเดิม อาจมีการเปลี่ยนแปลงตามสภาวะความแปรปรวนทางธรรมชาติขึ้นในแต่ละภูมิภาคส่งผลโดยตรงต่อธรรมชาติ ผลิตผล ไม้ดอก ไม้ใบ และไม้ผล เป็นต้น ทั้งนี้บริษัทฯ พยายามนำเสนอสิ่งใหม่ ๆ หมุนเวียนสลับกันไปทุกรายการ
- ☑ บริษัทฯ สงวนสิทธิ์เปลี่ยนแปลงรายการทัวร์ตามความเหมาะสมให้สอดคล้องกับสถานการณ์ ข้อจำกัดด้านภูมิอากาศ ณ วันเดินทางจริง โดยจะคำนึงถึงความปลอดภัย และประโยชน์สูงสุดของท่านลูกค้าโดยส่วนใหญ่เป็นหลัก
- ☑ **การเดินทางในแต่ละคณะจะต้องมีผู้โดยสารตามจำนวนขั้นต่ำที่ระบุในรายการ บริษัทฯ ขอสงวนสิทธิ์ในการเลื่อน หรือยกเลิกการเดินทางหากคณะทัวร์มีผู้เดินทางต่ำกว่าที่ระบุไว้ข้างต้น โดยจะแจ้งให้ผู้เดินทางทราบล่วงหน้าอย่างน้อย 15 วันก่อนเดินทาง**
- ☑ ในกรณีที่ลูกค้าต้องการจองและซื้อตั๋วโดยสารการบินภายในประเทศ(ไทย)หรือใช้เส้นทางบินมาจากประเทศอื่น เพื่อร่วมทัวร์ในประเทศญี่ปุ่น ไม่ว่าจะเป็นการเดินทางก่อนหรือหลังจากคณะทัวร์นั้น ๆ กรุณาติดต่อสอบถามเจ้าหน้าที่ของบริษัทฯ ทุกครั้ง (กรณีที่ท่านออกตั๋วโดยมิได้แจ้งให้บริษัททราบล่วงหน้า ทางบริษัทฯ ไม่รับผิดชอบค่าใช้จ่ายที่เกิดขึ้นไม่ว่ากรณีใด)
- ☑ กรณีกองตรวจคนเข้าเมืองทั้งในเมืองไทย และต่างประเทศ มีการปฏิเสธมิให้ท่านเดินทางเข้าหรือออกเมือง บริษัทฯ ไม่คืนค่าทัวร์ในทุกกรณี
- ☑ บริษัทฯ ไม่รับผิดชอบต่อการถูกปฏิเสธหรือห้ามออกนอกประเทศ หรือปฏิเสธการเข้าประเทศของผู้เดินทางได้ เนื่องจากจากผู้เดินทางอาจมีสิ่งผิดกฎหมาย เอกสารเดินทางไม่ถูกต้อง ความประพฤติส่อไปในทางเสื่อมเสีย ภัยธรรมชาติ การประท้วง การก่อจลาจล ความล่าช้าการเลื่อนหรือยกเลิกเที่ยวบิน และอุบัติเหตุที่เกิดจากความประมาทของนักท่องเที่ยวเอง
- ☑ เมื่อท่านออกเดินทางไปกับคณะแล้ว งดใช้บริการรายการใดรายการหนึ่งหรือไม่เดินทางพร้อมคณะ ถือว่าท่านสละสิทธิ์ ไม่อาจเรียกร้องค่าบริการคืน ไม่ว่ากรณีใด ๆ ทั้งสิ้น

ข้อกำหนดเกี่ยวกับด้านอาหาร

(จำเป็นต้องแจ้งข้อจำกัดเรื่องอาหารก่อนการเดินทางล่วงหน้า 30 วัน)

1. รายการอาหารที่ระบุไว้ อาจมีการเปลี่ยนแปลงได้ตามสถานการณ์ และความเหมาะสม โดยไม่จำเป็นต้องแจ้งให้ทราบล่วงหน้า
2. ข้อกำหนดสำหรับท่านที่ไม่ทานเนื้อปลา ตามหลักโภชนาการของทางประเทศญี่ปุ่น หมายถึง ท่านไม่สามารถทานเนื้อสัตว์น้ำอื่นใดได้ทั้งหมด ไม่ว่าจะเป็นปลาหมึก หอย กุ้ง หรืออย่างอื่นอย่างใดก็ตาม ซึ่งอาหารที่ทางภัตตาคารจะเปลี่ยนให้ส่วนใหญ่จะเป็นเมนูที่เป็นผักหรือเต้าหู้แทน

3. ส่วนกรณีที่มีแจ้งเกี่ยวกับข้อจำกัดเรื่องของอาหาร เช่น ไม่ทานเนื้อสัตว์ (เนื้อวัว, เนื้อหมู, เนื้อไก่ หรืออื่นๆ) ไม่ทานชาซิมิหรือซูชิที่เป็นของดิบ ท่านใดที่ไม่มีการแจ้งเกี่ยวกับข้อจำกัดเรื่องอาหาร(ล่วงหน้า) **เมื่อเดินทางถึงประเทศญี่ปุ่นแล้วจะไม่สามารถขอเปลี่ยนแปลงรายการอาหารใด ๆ เพิ่มเติม** โปรดทราบว่าหากท่านระบุไม่ทานเนื้อสัตว์ ภัตตาคารท้องถิ่นบางแห่งอาจเปลี่ยนเมนูให้ท่านได้เพียงผักหรือเต้าหู้ หรือผลิตภัณฑ์ที่ทำจากหัวบุกเท่านั้น

ตัวโดยสารและสายการบิน

1. ตัวโดยสารหมู่คณะ
 - 1.1 การเดินทางเป็นหมู่คณะ(ตัวชั้นประหยัด) ผู้โดยสารจะต้องเดินทางไป-กลับพร้อมกันเท่านั้น
 - 1.2 **ค่าธรรมเนียมน้ำมันเชื้อเพลิง ค่าประกันวินาศภัยทางอากาศ และค่าภาษีสนามบิน จะถูกคำนวณตามอัตราที่ทางสายการบินแจ้ง**
ค่าธรรมเนียม ณ วันออกราคาทัวร์ หากสายการบินเปลี่ยนแปลงอัตราค่าธรรมเนียมใด ๆ เพิ่มขึ้นในภายหลัง ถือเป็นค่าตัว
เครื่องบินส่วนเพิ่มเติมที่ผู้เดินทางต้องเป็นผู้ชำระ
 - 1.3 ตัวเดินทางหมู่คณะ ไม่สามารถใช้ไมล์ในการเปลี่ยนระดับชั้นที่นั่งจากชั้นประหยัดเป็นชั้นธุรกิจได้ และไม่สามารถจองที่นั่ง Long Leg ได้ (ในกรณีที่ต้องการจองที่นั่ง Long Leg ต้องจองตัวเดียวเท่านั้น)
 - 1.4 ที่นั่งบนเครื่องบินของกรุ๊ปทัวร์เป็นไปโดยสายการบินเป็นผู้กำหนด ซึ่งทางบริษัทฯ แจ้งค่าขอได้ตามขั้นตอน แต่ไม่สามารถเข้าไปแทรกแซงจัดการแทนได้
 - 1.5 กรณีที่ทัวร์ออกตัวเครื่องบินไปแล้วลูกค้าไม่สามารถเดินทางได้ ทางสายการบินไม่อนุญาตให้เปลี่ยนชื่อตัวผู้เดินทางทุกกรณี บริษัทฯ ขอสงวนสิทธิ์ไม่คืนค่าบริการใด ๆ
 - 1.6 ในกรณีที่แจ้งยกเลิกการเดินทางภายหลังบริษัทฯ ออกตัวเครื่องบินแล้ว ไม่สามารถขอคืนเงินได้ในทุกกรณี (เนื่องจากเป็นเงื่อนไขของสายการบิน)
 - 1.7 กรุณาแจ้งเบอร์สมาชิกสะสมไมล์ตั้งแต่เริ่มจองทัวร์ โดยกรอกในใบข้อมูลกับทางบริษัทฯ ส่งให้เพื่อสิทธิประโยชน์สูงสุดของท่านเองในวันเดินทางไปและกลับ **กรุณาเก็บหางบัตรขึ้นเครื่องทุกใบไว้ตรวจสอบภายหลังเมื่อท่านเดินทางถึงเมืองไทยว่าได้รับไมล์สะสมเรียบร้อยแล้ว**
2. สายการบิน
 - 2.1 สำหรับผู้เดินทางซึ่ง **ตั้งครรภ์** สตรีตั้งครรภ์ทุกอายุครรภ์ต้องอยู่ในดุลพินิจของแพทย์และครอบครัวว่าควรเดินทางหรือไม่ (โปรดแจ้งพนักงานทันทีเมื่อทำการจองทัวร์) บริษัทฯ ขอเรียนว่าเราไม่อาจรับผิดชอบเหตุการณ์ไม่คาดคิดใด ๆ จึงขอสงวนสิทธิ์ไม่รับผู้ร่วมเดินทางที่มีอายุครรภ์เกินกว่า 4 เดือน หรือผู้ที่เคยมีประวัติครรภ์เคยมีปัญหา หรือผู้ที่เคยมีประวัติการคลอดก่อนกำหนด
 - 2.2 บริษัทฯ ยกเว้นการคืนเงิน กรณีท่านแจ้งยกเลิกคณะที่ออกเดินทางในช่วงเทศกาลวันหยุดสำคัญทุกเทศกาล บริษัทฯ ต้องทำการยืนยันชำระมัดจำค่าตัวหรือชำระเต็มจำนวนกับสายการบิน โดยเฉพาะเที่ยวบินพิเศษ เช่น CHARTER FLIGHT **ไม่มีการคืนเงินมัดจำหรือค่าทัวร์ ไม่ว่ายยกเลิกเวลาใดและยกเลิกด้วยกรณีใด ๆ ทั้งสิ้น**
 - 2.3 กระเป๋าและสัมภาระเดินทาง (เป็นไปตามกฎของสายการบิน)
 - น้ำหนักกระเป๋าและสัมภาระเดินทาง สายการบินอนุญาตให้บรรทุกได้ทั้งเครื่องบินคือ 23 กิโลกรัม 2 ใบ = 46 กิโลกรัมต่อท่าน (สำหรับผู้โดยสารในชั้นประหยัด) หากกรณีที่สัมภาระมีน้ำหนักเกิน ทางสายการบินมีสิทธิ์เรียกเก็บค่าธรรมเนียมเพิ่มได้
 - กระเป๋าที่สายการบินอนุญาตให้สามารถนำขึ้นเครื่องได้ จะต้องมีน้ำหนักไม่เกิน 10 กิโลกรัม และจำต้องมีสัดส่วน ดังนี้ (กว้าง x ยาว x สูง) 25cm x 55cm x 40cm รวมกันไม่เกิน 115cm
 - 2.4 บางรายการทัวร์ที่ต้องใช้สายการบินภายในประเทศน้ำหนักของกระเป๋าอาจถูกกำหนดให้ต่ำกว่ามาตรฐานได้ ทั้งนี้ขึ้นอยู่กับข้อกำหนดของแต่ละสายการบิน