

JOIN TOUR

# ทัวร์สวิตเซอร์แลนด์-ฝรั่งเศส 10 วัน TG พรีเมียม

PREMIUM

## Switzerland • France

นั่งรถไฟสายโรแมนติกโกลด์น พาส เวกซ์เพรส ชมวิวทะเลสาบลัค เลอ มัง



10 DAYS 7 NIGHTS



NOV 2023 - APR 2024

SRART

169,900

ไฮไลท์รายการทัวร์

พิชิตสถานีรถไฟที่อยู่สูงที่สุดในยุโรป ที่เขาจุงเฟรา  
 นั่งเรือชมความงามของทะเลสาบลูซิิร์น และดินชมหมู่บ้านสโตนี อัม โรนีย์  
 นั่งรถไฟสายโรแมนติกโกลด์น พาส เวกซ์เพรส ชมวิวทะเลสาบลัค เลอ มัง  
 ลิ้มรสอาหารพิเศษ ที่ถูกคิดสรรมาในเพื่อก่าน อาทิ ฟองดูสวีส แบบคอมโบ  
 หอยแอสคาโก, อกเบ็ดสโตนีฝรั่งเศส, อาหารไทย-จีน พร้อมไวน์ท้องถิ่น  
 รับประทานอาหาร ณ ภัตตาคาร "Madame Brasserie" บนหอไอเฟล  
 ชมเมืองแอนซีและชาโมนิค เมืองฤดูหนาวที่ห้ามพลาดในฝรั่งเศส  
 นั่งรถไฟด่วน TGV สู่มหานครปารีส เข้าชมพระราชวังแวร์ซายน์  
 พืชพันธุ์ที่ลูปท์ ชมมหานครปารีส วิวจากหอไอเฟล  
 อิสระช้อปปิ้งตามอัธยาศัย ชมบึงจิว





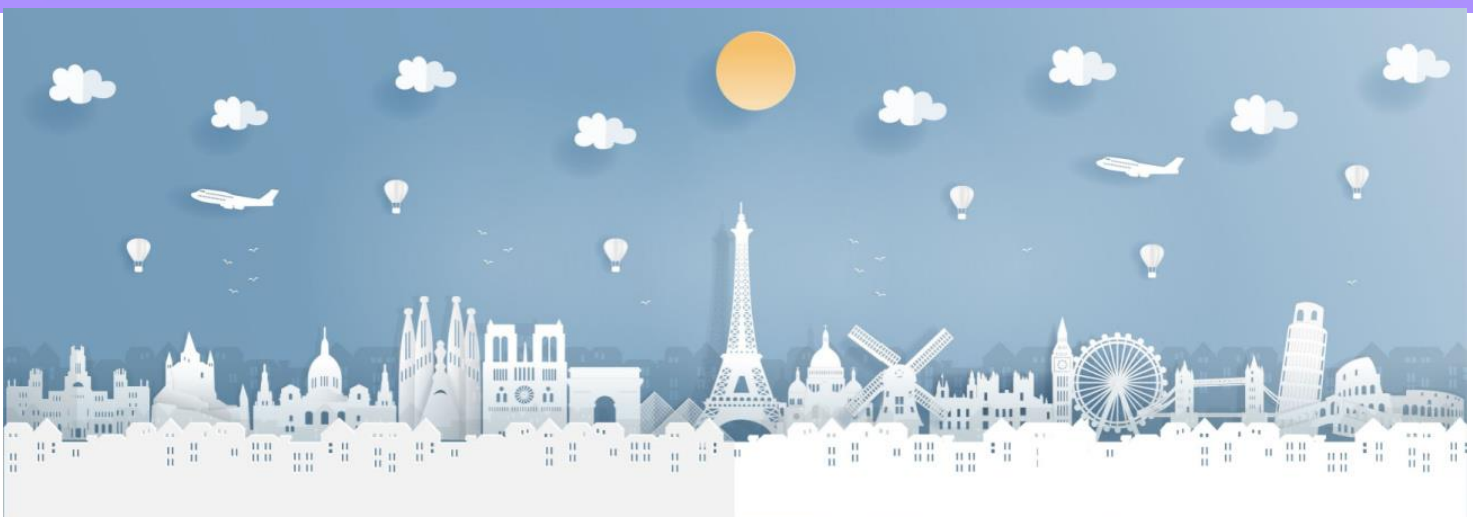
## ไฮไลต์รายการทัวร์สวีเดนแลนด์ – ฝรั่งเศส 10 วัน การบินไทย ช่วงฤดูหนาว

1. เที่ยวชมสถานที่ท่องเที่ยวที่ยังคงบรรยากาศดั้งเดิมของสวีเดนแลนด์อันสวยงาม
2. พิพิธภัณฑ์รถไฟที่อยู่สูงที่สุดในยุโรป เต็มอ้อมกับลานหิมะตลอดทั้งปี ที่เขาจุงเฟรา TOP OF EUROPE
3. นั่งเรือชมความงามของทะเลสาบลูเชิร์น และเดินชมหมู่บ้านสไตน์ อัม ไรน์
4. นั่งรถไฟสายโรแมนติกโกลด์เดน พาส เอ็กซ์เพรส(Golden Pass Express) ชมวิวทะเลสาบลัค เลอ มัง
5. ลิ้มรสอาหารพิเศษ ที่ถูกคัดสรรมาในเพื่อท่าน อาทิ ฟองดูสวิส แบบคอมโบ้ (ชีส / เนื้อสัตว์ / ซ็อคโกแลต) พร้อมไวน์ท้องถิ่น, หอยเอสคาโก, อกเป็ดสไตล์ฝรั่งเศส, อาหารไทย-จีน พร้อมชิมไวน์รสเลิศ
6. รับประทานอาหาร ณ ภัตตาคาร “Madame Brasserie” บนหอไอเฟล พร้อมชมวิวมหานครปารีส
7. ชมเมืองแอนซีและซาโมนิก เมืองฤดูหนาวที่ห้ามพลาดในฝรั่งเศส
8. นั่งกระเช้าสู่จุดเอกูย คู มิติ ชมวิวยอดเขามองค์บลังค์(สูงที่สุดในยุโรป)
9. นั่งรถไฟด่วน TGV สู่มหานครปารีส
10. เข้าชมพระราชวังแวร์ซายน์ พิพิธภัณฑ์ลูฟท์ ชมมหานครปารีส วิวจากหอไอเฟล
11. อิสระช้อปปิ้งตามอัธยาศัย ชoppingจุใจ

**\*\*\* พิเศษสุดรับประทานอาหาร ณ ภัตตาคาร บนหอไอเฟลแบบสุดหรู พร้อมชมวิวมหานครปารีส \*\*\***

## เที่ยวสบายๆ กับรายการสวีตๆ – ฝรั่งเศส 10 วัน โดยการบินไทย

1. โรงแรมที่พักแบบ 4 – 5 ดาว พร้อมพนักงานยกกระเป๋าส่งถึงห้องพัก
3. อาหารพื้นเมืองแบบมีคุณภาพ เพื่อลองชิมรสชาติแบบต้นตำรับ
4. อาหารจีนเมนูดีลิคซ์ 7 อย่าง พร้อมผลไม้
5. อาหารไทย 6 อย่าง พร้อมของหวาน
6. รวมค่าทิปพนักงานขับรถในยุโรป
8. บริการน้ำดื่มบนรถโค้ช
9. ตัวกรุ๊ปพร้อมไกด์นำพาบรรยายในพระราชวังลูฟท์และแวร์ซายน์



## วันแรกของการเดินทาง(1)

## ท่าอากาศยานสุวรรณภูมิ – สนามบินซูริก

22.00 คณะพร้อมกัน ณ ท่าอากาศยานสุวรรณภูมิ ชั้น 4 แถว D เคาน์เตอร์สายการบินไทยแอร์เวย์ Thai Airways โดยมีเจ้าหน้าที่บริษัทคอยอำนวยความสะดวก

## วันที่สองของการเดินทาง(2)

## ซูริก – สไตน์ อัม ไรน์ – ลูเซิร์น – ล่องเรือทะเลสาบลูเซิร์น อินทอลาเคน(2 คืน)

01.05 เห็นฟ้าสู่เมืองซูริก ประเทศสวิตเซอร์แลนด์ โดยสายการบินไทยเที่ยวบินที่ TG940 (บินตรงสู่ซูริก)

07.50 ถึงสนามบินนานาชาติซูริก หลังผ่านพิธีการด้านศุลกากรเรียบร้อยแล้ว

นำท่านออกเดินทางสู่ **“เมืองสไตน์ อัม ไรน์” Stein am Rhein** (53 กม.) เป็นเมืองโบราณเล็กๆ มีแม่น้ำไรน์ไหลผ่านกลางเมือง โดยมีฐานะขึ้นกับเมืองซาฟเฮาส์เช่น มีถนนสายหลักเพียงสายเดียวอาคารบ้านเรือน

ปลูกสร้างมาแต่โบราณ โดยบางบ้านจะมีมุขหน้าต่างยื่นออกมา ผนังนอกบ้านมีการวาดภาพสีน้ำปูนเปียก (Fresco) บอกเล่าเรื่องราวต่างๆ เอาไว้

**นำคณะเดินเที่ยวชมความสวยงามของเขตเมืองเก่า บริเวณจัตุรัสกลางเมือง มีน้ำพุอยู่ตรงกลางจัตุรัส กลางน้ำพุมีอัครวิณสวมเสื้อ**

**เกราะยืนอยู่คุณสามารถเก็บภาพ**

**บรรยากาศอันน่าประทับใจของที่นี่ได้ เมืองนี้ได้รับรางวัล The First Wacker Prize เมื่อปี 1972 ในฐานะที่อนุรักษ์มรดกทางสถาปัตยกรรมไว้ได้เป็นอย่างดีจากนั้นนำท่านออกเดินทางสู่เมืองลูเซิร์น เดินทางถึง**



**เมืองลูเซิร์น(Lucerne) นำคณะ ไปถ่ายรูปกับ “อนุสาวรีย์สิงโต” อนุสรณ์รำลึกถึงการเสียชีวิต ของทหารสวิสฯผู้ถวายการอารักขาแด่พระเจ้าหลุยส์ที่ 16 ในสงครามปฏิวัติใหญ่ฝรั่งเศส นำท่านเดินชมเมืองเก่าเดินข้าม “สะพานไม้คาเปล” ที่มีชื่อเสียงที่สุดของลูเซิร์น ซึ่งเป็นสะพาน ไม้ที่มีหลังคาคลุมตลอด ทอดตัวข้าม “ แม่น้ำรุชซ์” (Reuss) ซึ่งสร้างมากกว่า 660 ปี เพื่อเชื่อมเขตเมืองใหม่ในฝั่งใต้และเขตเมืองเก่าในฝั่งเหนือ**



นำท่านเดินทางเข้าสู่บริเวณจัตุรัสใจกลางเมือง “ชวาเนนท์พลัทซ์” อีสรักกับการเดินชมบรรยากาศของเมือง หรือชมความสวยงามของทะเลสาบลูเซิร์น ตามอัธยาศัย

เที่ยง

🕒 บริการอาหารมื้อกลางวัน ณ ภัตตาคาร

**นำท่าน ล่องเรือทะเลสาบลูเซิร์น หรือ ทะเลสาบเวียวาลด์สเตรทเตอร์** (ทะเลสาบลี่พันรัฐ) ซึ่งได้ชื่อว่า

สวยสุดในสวิตเซอร์แลนด์มีขนาดใหญ่เป็นอันดับที่ 4 ของประเทศสวิตเซอร์แลนด์ มีความงดงามของ

ทัศนียภาพอยู่ท่ามกลางหุบเขา โอบ

ล้อมด้วยยอดเขาริเกิและยอดเขาพิลา

ตุส ทำให้วิวทิวทัศน์งดงามยิ่งขึ้นซึ่ง

เป็นทะเลสาบที่สวยงาม ตั้งอยู่

ท่ามกลางหุบเขา มองไปทางไหน ก็จะ

เห็นภูเขาโอบล้อมเพื่อชมความงาม

ของบ้านเรือนบนเนินเขาตลอดสองฝั่ง

ที่สวยงามน่ารัก ท่ามกลางบรรยากาศ

ที่สุดแสนโรแมนติคได้เวลาสมควรนำ

ท่านขึ้นฝั่ง **จากนั้นเดินทางสู่ “เมืองอินเทอร์ลาเคน”** เมืองหลวงของแบร์นเนอร์ โอเบอร์ลันด์ เมืองตาก

อากาศ สวยงามพร้อมทะเลสาบ 2 แห่งกลางเมือง ตั้งอยู่ระหว่างทะเลสาบสองแห่งคือ Thunersee และ

Brienzersee ท่ามกลางเทือกเขาน้อยใหญ่ โดยเฉพาะอย่างยิ่งท่านจะได้เห็นเขาจุงเฟราอันสวยงาม อีสรักกับการ

เดินเล่น ชมเมือง หรือช้อปปิ้งสินค้าพื้นเมืองสวิสฯ ตามอัธยาศัย



ค่ำ

🕒 บริการอาหารมื้อค่ำ ณ ภัตตาคาร

**พักที่: HOTEL ROYAL ST. GEORGE / METROPOLE HOTEL / หรือระดับใกล้เคียง**



**วันที่สามของการเดินทาง (3) อินเทอร์ลาเคน – เลาเทอบรุนเนน – น้ำตกสตาบอร์**  
**นั่งรถไฟพิชิตจุงเฟรา – ลานหิมะ – ถ้ำน้ำแข็ง**

เช้า 🕒 บริการอาหารมื้อเช้า ณ ห้องอาหารของโรงแรม

เดินทางสู่ **“หมู่บ้านเลาเทอบรุนเนน”** ชมวิว **น้ำตกสตาบอร์** (Staubbach Waterfall) ที่ไหลลงมาจากหน้าผา

เสมือนเป็นสัญลักษณ์ของหมู่บ้านแห่งนี้ จากนั้นนั่ง **รถไฟฟันเฟือง** สู่ **“ยอดเขาจุงเฟรา”** ที่ได้ชื่อว่า **“สถานี**

**รถไฟที่สูงที่สุดในยุโรป”** เป็นพื้นที่มรดกโลกทางธรรมชาติแห่งแรกของยุโรป **เปลี่ยนขบวนรถไฟ (Cog**

Wheel) ณ **“สถานีไคลน์ไชเต็ค”**

ขึ้นสู่ความสูงถึง 3,464 เมตร จนถึง “สถานีรถไฟที่สูงที่สุดในยุโรป” ซึ่งได้รับการยกย่องว่าเป็น Top of Europe [ชม “ถ้ำน้ำแข็ง 1,000 ปี”](#) ที่มีอายุเก่าแก่กว่า 1,000 ปี ชมงานแกะสลักน้ำแข็งที่สวยงามอยู่ใต้ธารน้ำแข็ง 30

เมตร เก็บภาพความสวยงามและยิ่งใหญ่ของของธารน้ำแข็ง Aletsch ที่ยาวที่สุดในเทือกเขาแอลป์ จากนั้นอิสระทุกท่านสนุกสนานบนลานหิมะอย่างเต็มอิ่ม สำหรับภายในตัวอาคารจึงเพร่ายังมีห้องนิทรรศการเกี่ยวกับประวัติศาสตร์สร้างทางรถไฟจุงเฟรา, ร้านจำหน่ายช็อคโกแลตลินน์, ร้านนาฬิกาและร้านจำหน่ายของที่ระลึก ท่านสามารถส่งโปรคาร์ดถึงคนพิเศษเพื่อเป็นที่ระลึกจากยอดเขาแห่งนี้ได้อีกด้วย



เที่ยง  
บ่าย

🕒 [บริการอาหารมื้อกลางวัน ณ ภัตตาคารบนยอดเขา](#)  
นำท่านเดินทางลงเขาด้วยรถไฟ ฟันเฟืองสู่สถานีไอเกอร์ (Eiger) [จากนั้นโดยสารกระเช้าชมวิวเทือกเขาแอลป์ \(THE V-CABLEWAY\)](#) ลงสู่สถานีกริลเคลวาล์วกรุนด์ ซึ่งใช้เวลาเพียง 12 นาที [ที่นั่น จากนั้นเดินทางสู่ “เมืองอินเทอร์ลาเคน”](#) อิสระทุกท่านตามอัธยาศัย



ค่ำ [🕒 บริการอาหารมื้อค่ำ พร้อมชมวิว ณ ภัตตาคาร](#)

**พักที่: HOTEL ROYAL ST. GEORGE / METROPOLE HOTEL / หรือระดับใกล้เคียง**

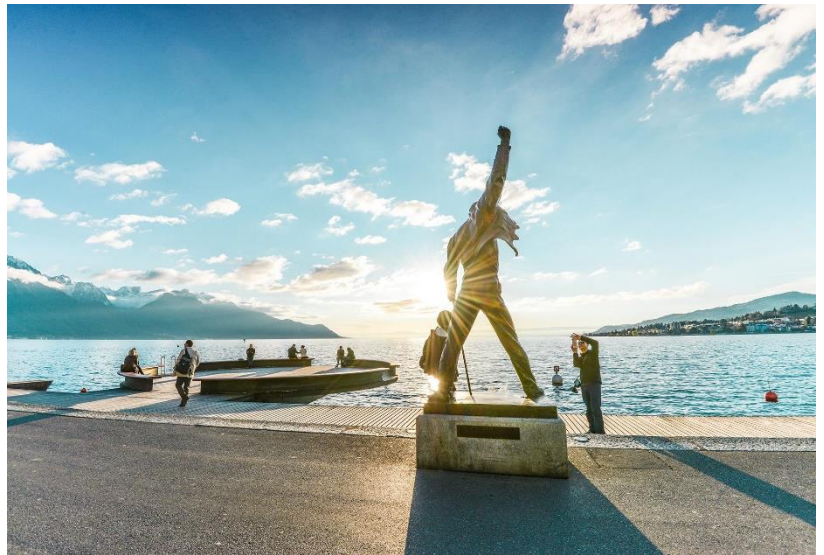
**วันที่สี่ของการเดินทาง (4) อินทอลาเคน – นั่งรถไฟโรแมนติกโกลเดน พาส เอ็กซ์เพรส มองค์เทรอร์ช – แอนซี – ชมเมือง**

เช้า [🕒 บริการอาหารมื้อเช้า ณ ห้องอาหารของโรงแรม](#)  
[จากนั้นนำท่านออกเดินทางสู่ สถานีรถไฟเมืองชไวซิมเมน \(Zweizimmen\)](#) นำท่านโดยสารรถไฟนำเที่ยวขบวนพิเศษ โกลเดน พาส เอ็กซ์เพรส (Golden Pass Express) เส้นทางแสนสวยนี้เป็นที่นิยมเป็นอย่างมาก สำหรับนักท่องเที่ยวจากทั่วโลก ขบวนรถไฟจะออกเดินทางผ่านริมทะเลสาบลัก เลอ มัง





ลัดเลาะริมหน้าผาเขตปลุกองุ่น (มรดกโลก)ของแคว้นลา โวซ์ (สวยงามมาก) จากนั้นจะค่อยๆ ไล่ความสูงสู่ช่องเขาซานนโมเซอร์ (Saanenmöser) สูง 1, 279 เมตร **สู่เมืองมอังก์เทรอซ์(Montreux)** เป็นเมืองที่หุหุหุที่สุดในเขตทะเลสาบเจนีวา ในตัวเมืองเต็มไปด้วยร้านแฟลคชิฟ แบรอนด์ดัง เป็นที่รวมตัวกันของเหล่าเซเลบริตี้ชื่อดังของโลก มีเวลาให้ท่านเดินเล่นเก็บภาพความประทับใจริมทะเลสาบ



เที่ยง

🕒 **บริการอาหารมื้อกลางวัน ณ ภัตตาคาร**

**ออกเดินทางสู่เมืองอานซี (Annecy) (ระยะทาง 130 ก.ม.)** เมืองเล็กๆ น่ารัก ตามแบบชนบทฝรั่งเศส ตั้งอยู่ในเขตจังหวัดโอต-ซาวัว(Haute-Savoie) หรือ อับปอร์ซาวอย อยู่ทางตอนเหนือของทะเลสาบอานซี (Annecy Lake) และเห็นวิวเทือกเขาแอลป์ในสวิตเซอร์แลนด์ ถือเป็นเมืองท่องเที่ยวระดับต้นๆ และยังได้รับสมญานามว่า "เวนิสแห่งเทือกเขาแอลป์" ใจกลางเมืองยังมี Palais de L'Isle เป็นปราสาทรูปหัวเรือโบราณ ปราสาทหลังนี้ตั้งอยู่กลางน้ำ และยังเป็นสัญลักษณ์ของอานนีซี อีกด้วย ฝรั่งเศส อิสระให้ท่านเดินเล่นในตัวเมือง ริมทะเลสาบ



ค่ำ 🕒 **บริการอาหารมื้อค่ำ ณ ภัตตาคาร / นำเข้าสู่โรงแรมที่พัก**

**ที่พัก: Hôtel Mercure Annecy Centre / หรือระดับใกล้เคียง**

**วันที่ห้าของการเดินทาง (5)แอนซี – ชาโมนิกชมเมือง – นั่งกระเช้าพิชิตยอดเขามองค์ปลังค์ – ลียง**

เช้า 🕒 **บริการอาหารมื้อเช้า ณ ห้องอาหารของโรงแรม**

**นำท่านออกเดินทางสู่เมืองชาโมนิก(Chamonix)** เมืองที่ล้อมรอบด้วยเทือกเขาแอลป์ ที่เป็นเมืองตากอากาศของชาวฝรั่งเศส มีการตกแต่งบ้านเรือนไว้อย่างสวยงาม อิสระให้ท่านเพลิดเพลินเดินเล่น



ชมเมืองชาโมนิกซ์ ในวันอากาศดี ท่านสามารถมองเห็นยอดเขามองบลองค์ [นำท่านนั่งเคเบิลไฟฟ้าขึ้นสู่สถานี](#)

[ไอกุย ดู มิติ \(Aiguille du Midi\)](#) ด้วยความสูงระดับ 3,842 เมตร เป็นกระเช้าที่สูงที่สุดในโลก ถูกสร้างขึ้นเมื่อปี ค.ศ.1955 ใช้เวลานานั่งกระเช้าประมาณ 45 นาที จนถึงสถานีไอกุย ดู มิติ จากสถานีนี้ท่านจะสามารถมองเห็นยอดเขามองบลองค์ ยอดเขาที่สูงที่สุดในยุโรป และสูงเป็นอันดับที่ 11 ของโลก ที่มีความสูง 4,807 เมตร ในท่านอิสระเล่นหิมะหรือถ่ายรูปตามอัธยาศัย ท่านสามารถลองพิสูจน์ความกล้า โดยการยืนอยู่บนถ้ำกระจก (Step into the Void) เปิดครั้งแรกในปี 2013 โคลงสร้างทั้งหมดเป็นถ้ำชนิดพิเศษ มีพื้นเป็นแก้วใสสามารถมองเห็นหุบเหวด้านล่างได้อย่างชัดเจน ได้เวลาสมควรนำท่านเดินทางลงสู่สถานีชาโมนิกซ์



เที่ยง

บริการอาหารมือกลางวัน ณ ภัตตาคาร



อิสระทุกท่านเดินเล่นหรือเลือกซื้อสินค้าที่ระลึกในเมืองแสนสวยแห่งนี้ตามอัธยาศัย ได้เวลาสมควรนำท่านออกเดินทางสู่เมืองลียง เมืองขนาดใหญ่อันดับ 3 ของประเทศฝรั่งเศส

[ค่ำ](#) [📍 บริการอาหารมือค่ำ ณ ภัตตาคาร](#)



**พักที่: Radisson Blu Hotel, Lyon / หรือระดับใกล้เคียง**

**วันที่หกของการเดินทาง (6) ลียง – นั่งรถไฟ TGV – ปารีส – ล่องเรือชมวิวน้ำแซนน์**

**เช้า** ๑๐ **บริการอาหารมื้อเช้า ณ ห้องอาหารของ**  
**โรงแรม / นำท่านออกเดินทางเข้าสู่**  
**“มหานครปารีส” เมืองหลวงของ**  
**ประเทศฝรั่งเศส โดยรถไฟด่วน TGV**  
**หรือ Train a Grande Vitesse ด้วย**  
ความเร็วกว่า 300 กิโลเมตรต่อชั่วโมง ท่าน  
จะได้ชมวิวดูสวยงามระหว่างทางและเปลี่ยน  
บรรยากาศ การเดินทางด้วยรถไฟถึงมหา  
นครปารีส



**เที่ยง** ๑๑ **บริการอาหารมื้อกลางวัน ณ ภัตตาคาร**  
นำท่านผ่านชมมหานครปารีส ตั้งอยู่บนแม่น้ำแซนน์บริเวณตอนเหนือของประเทศฝรั่งเศสบนใจกลางแคว้น  
อิล-เดอ-ฟร็องซ์ จากการตั้งถิ่นฐานมากกว่า 2,000 ปี ปัจจุบันกรุงปารีสเป็นหนึ่งในศูนย์กลางทางเศรษฐกิจและ  
วัฒนธรรมที่ล้ำสมัยแห่งหนึ่งของโลกและด้วยอิทธิพลของการเมืองการศึกษามันเทิงสื่อ แฟชั่นวิทยาศาสตร์  
และศิลปะทำให้กรุงปารีสเป็นหนึ่งในเมืองที่สำคัญที่สุดแห่งหนึ่งของโลก **นำท่าน “ล่องเรือชมแม่น้ำ**  
**แซนน์”** พร้อมชมชมสถานที่สำคัญคู่บ้านคู่เมืองสองฝั่งของแม่น้ำแซนน์ โบราณสถานและอาคารที่เก่าแก่  
สร้างด้วยศิลปะแบบเรอ  
เนสซองส์ ควรค่าแก่การ  
อนุรักษ์และสร้างภาพให้  
ปารีสโดดเด่นเป็นมหา  
นครที่งดงามแห่งหนึ่ง  
ของโลก อาทิเช่น หอไอ  
เฟล, พิพิธภัณฑ์ลูฟร์,  
ศาลาว่าการ โอเต็ล เดอ  
วิลส์, เกาะเซนต์ หลุยส์,  
โบสถ์นอร์ทเทรอดาม,  
พิพิธภัณฑ์ออร์เซย์, แสง  
วาเล็ค, พระราชวังบูร์บ็อง, สะพานอเล็กซานเดอร์ที่ 3 ฯลฯ



**ค่ำ** ๑๒ **บริการอาหารมื้อค่ำ ณ ภัตตาคารไทย**

**พักที่: Hotel Pullman Paris La Defense / Le Meridien Paris Étoile / หรือระดับใกล้เคียง**



## วันเจ็ดของการเดินทาง (7) มหานครปารีส – เข้าชมพระราชวังแวร์ซายส์ – พิพิธภัณฑ์ลูฟร์

\*\*\* ขึ้นชมวิวยุโรปพร้อมทานอาหารกลางวันบนหอไอเฟล \*\*\*

### เช้า บริการอาหารมื้อเช้า ณ ห้องอาหารของโรงแรม

นำท่านเข้าชมความสวยงามภายใน “พระราชวังแวร์ซายส์” (ไกด์ประจำพระราชวังคอยบรรยายตามจุดต่างที่สำคัญๆของพระราชวัง) จัดเป็น 1 ใน 7 สิ่งมหัศจรรย์ของโลกยุคปัจจุบัน เพราะความสวยงามใหญ่โตของตัวปราสาท และสวนดอกไม้ที่มีการตกแต่งไว้อย่างสวยงาม ผู้ที่ก่อสร้างพระราชวังแวร์ซายส์ ที่งดงามแห่งนี้คือพระเจ้าหลุยส์ที่ 14 ของฝรั่งเศส นำท่านชมห้องต่างๆ ที่ตกแต่งอย่างวิจิตรบรรจงตามชื่อเทพเจ้าต่างๆ อาทิเช่น ห้องเฮอคิวลีส, ห้องวินัส, ห้องนโปเลียน, ห้องพอลโล, ฮอลล์ออฟมิเรอร์ Hall of Mirrors



### เที่ยง บริการอาหารมื้อกลางวันสุดพิเศษบนหอไอเฟล

...ณ ภัตตาคาร Madame-Brasserie พร้อมชมวิวมหานครปารีสแบบเบิร์ด อาย วิว ชมสถานที่สำคัญโบราณสถานและอาคารที่เก่าแก่สร้างด้วยศิลปะแบบบารอกและเรอเนซซองส์ รวมถึงโกธิค ที่ควรค่าแก่การอนุรักษ์และสร้างภาพให้ปารีสโดดเด่นเป็นมหานครที่งดงามอันดับหนึ่งของโลก



บ่าย จากนั้นเข้าชมภายใน “พิพิธภัณฑ์ลูฟร์”(Louvre Museum)(ไกด์ประจำพิพิธภัณฑ์ คอยบรรยายตามจุดต่างที่สำคัญๆของพิพิธภัณฑ์) เป็นพิพิธภัณฑ์ที่สำคัญและยิ่งใหญ่ที่สุดแห่งหนึ่งของโลกเป็นสถานที่ตั้ง

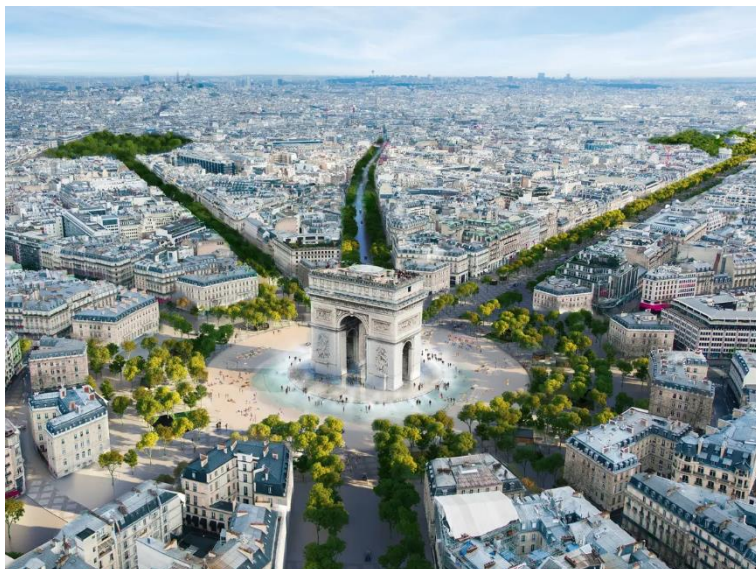
แสดงศิลปะวัตถุนับชิ้นไม่ถ้วน ภายในจัดแสดงศิลปะวัตถุชิ้นสำคัญ อาทิ ภาพวาด โมนาลิซ่า ของลีโอนาร์โด ดา วินชี, รูปปั้นวินัสเดอมีโล, รูปแกะสลักทาสของไมเคิล แองเจโล ฯลฯ นำผ่านชม “จัตุรัสคองคอร์ด” Place de la



Concorde ที่พระเจ้าหลุยส์ที่ 16 และพระนางมารีอังตัวเนต ถูกตัดสินประหารชีวิตโดยกิโยตินในสมัยปฏิวัติฝรั่งเศส



ชมถนนแห่งแฟชั่น “ของเอลิเซ่” (Champs-Élysées) ที่มี ความยาวกว่า 2 กิโลเมตรที่ร่มรื่นไปด้วยต้นไม้เปิดตลอดสองข้างทางและถือว่าเป็นถนนที่คิดอันดับสวยที่สุดในโลก นำท่านถ่ายภาพคู่กับ “หอไอเฟล” สัญลักษณ์อันโดดเด่นของมหานครปารีส บริเวณ “จัตุรัสทรอกาเดโร” จากนั้น นำท่านถ่ายภาพคู่กับ “ประตูชัย” Arc de Triomphe สัญลักษณ์แห่งชัยชนะที่จักรพรรดินโปเลียนให้สร้างขึ้นในปี ค.ศ.1805



ค่ำ [📍 บริการอาหารมื้อค่ำ ณ ภัตตาคาร](#)

**พักที่: Hotel Pullman Paris La Defense / Le Meridien Paris Étoile / หรือระดับใกล้เคียง**

### **วันที่แปดของการเดินทาง(8) ชมวิวย่านมงมาร์ต – ช้อปปิ้งจุใจ ห้างลาฟาแยต**

เช้า [📍 บริการอาหารมื้อเช้า ณ ห้องอาหารของโรงแรม](#)

นำท่านเดินทางเข้าสู่ “ย่านมงมาร์ต” (Montmartre) เป็นเนินเขา ทางเหนือของปารีสและเป็นจุดที่สูงที่สุดของเมือง ชม “มหาวิหารซาเครเกอร์” (Basilica of Sacre Coeur) ที่สร้างขึ้นเพื่อเป็นอนุสรณ์สถานที่อุทิศแด่ชาวฝรั่งเศส ที่เสียชีวิตจากสงครามกับปรัสเซีย ออกแบบตามแบบศิลปะสไตล์โรมัน - ไบเซนไทน์ Roman-Byzantine สีขาวสวยเด่นเป็นสง่าบนเนิน เขามองมาร์ต นำท่านชมความงามของวิว สวยของปารีส ที่แห่งนี้ยังเปรียบได้กับว่าเป็นเนินแห่งความฝัน ของบรรดาศิลปินทั้งหลาย ณ ที่แห่งนี้คือ ที่นัดพบของศิลปินมาตั้งแต่



ศตวรรษที่ 19 ผลงานศิลปะ ได้มี การสร้างสรรค์จากที่นี่เป็นจำนวนมากอิสระให้ทุกท่านได้เพลิดเพลินกับบรรยากาศแบบชาวปารีส ในย่านมงมาร์ตตลอดสองข้างทางจะเต็มไปด้วยร้านกาแฟสไตล์ปารีส อิสระให้ท่านได้เดินชมบรรยากาศ และเลือกซื้อของที่ระลึกต่างๆ

เที่ยง [📍 บริการอาหารมื้อกลางวัน ณ ภัตตาคาร](#)

บ่าย นำท่านช้อปปิ้งสินค้าปลอดภาษีที่ Duty Free อิสระกับการ ช้อปปี้งสินค้าตามรสนิยมแบรนด์ชื่อดังนานาชาติ อาทิ น้ำหอม เสื้อผ้า กระเป๋า กระเป๋าเดินทาง เครื่องสำอาง จากนั้นสินค้าแบรนด์เนมชื่อดังที่ห้างสรรพสินค้า แกลลารี-ลาฟาแยตต์ Galerie Lafayette



**ค่า** บริการอาหารมื้อค่ำ ณ ภัตตาคารมือพิเศษ หอยแอสคาโก้ (Escargots au beurre persillé), สเต็กฝรั่งเศสให้ท่านเลือก(เนื้อวัว, หมูหรือไก่) เสิร์ฟพร้อมไวน์แดงฝรั่งเศส



**พักที่:** Hotel Pullman Paris La Defense / Le Meridien Paris

Étoile / หรือระดับใกล้เคียง

**วันที่เก้าของการเดินทาง(9) ปารีส – กรุงเทพมหานคร**

**เช้า** ๑๐ บริการอาหารเช้า ณ ห้องอาหารของโรงแรม  
 พร้อมกัน ณ จุดนัดหมายเพื่อออกเดินทางสู่สนามบิน (กรุณาตรงต่อเวลานัดหมาย)เพื่อให้ท่านได้มีเวลาทำ TAX REFUND คืนภาษีก่อนการเช็คอิน อาหารกลางวันอิสระตามอัธยาศัย  
 13.00 ออกเดินทางสู่สนามบินสุวรรณภูมิ โดยสายการบินไทยเที่ยวบินที่ TG931

**วันที่สิบของการเดินทาง(10) ท่าอากาศยานสุวรรณภูมิ**

06.00 เดินทางถึงท่าอากาศยานสุวรรณภูมิ / โดยสวัสดิภาพพร้อมความประทับใจ

\*\*\*\*\*

\* หมายเหตุ โปรแกรมการเดินทางอาจเปลี่ยนแปลงได้ตามความเหมาะสม เนื่องจากสภาพ ลม พายุ อากาศ,การล่าช้าอันเนื่องมาจากสายการบิน และสถานการณ์ในต่างประเทศที่ทางคณะเดินทางในขณะนั้น เพื่อความปลอดภัยในการเดินทาง โดยบริษัทฯ ได้มอบหมายให้ หัวหน้าทัวร์ผู้นำทัวร์ มีอำนาจตัดสินใจ ณ ขณะนั้นทั้งนี้การตัดสินใจ จะคำนึงถึงผลประโยชน์ของหมู่คณะเป็นสำคัญ

**อัตราค่าบริการ \* รวมค่าวีซ่า \* ค่าทิปพนักงานขับรถ \***

กำหนดการเดินทาง	ผู้ใหญ่ พักห้องละ 2 ท่าน	เด็กอายุต่ำกว่า 12 ปี พักกับผู้ใหญ่ 1 ท่าน	เด็กอายุต่ำกว่า 12 ปี พักกับผู้ใหญ่ 2 ท่าน (เสริมเตียง)	พักเดี่ยว
30 พ.ย. – 09 ธ.ค.66	169,900	169,900	169,900	35,900
25 ธ.ค.66 – 03 ม.ค.67	185,900	185,900	185,900	39,900
<b>*** รวมฉลองปีใหม่ ณ กรุงปารีส ประเทศฝรั่งเศส ***</b>				
22 – 31 ม.ค.67	172,900	172,900	172,900	35,900
10 – 19 ก.พ.67	172,900	172,900	172,900	35,900
17 – 26 มี.ค.67	169,900	169,900	169,900	35,900
11 – 20 เม.ย.67	175,900	175,900	175,900	35,900

**\*\*\* ต้องการที่นั่งชั้นธุรกิจราคาพิเศษ กรุณาติดต่อเจ้าหน้าที่ \*\*\***

**กรุณาสำรองที่นั่งล่วงหน้าอย่างน้อย 8 สัปดาห์ เพื่อความสะดวกในการขึ้นวีซ่า**



## อัตรค่าบริการนี้รวม

1. ค่าตัวเครื่องบินไป-กลับ กรุงเทพฯ – ซูริค / ปารีส– กรุงเทพฯ (หรือสลับประเทศลงก่อน-หลัง)
2. ค่ารถปรับอากาศนำเที่ยวตามระบุไว้ในรายการ พร้อมคนขับรถที่ชำนาญเส้นทาง กฎหมายในยุโรปไม่อนุญาตให้คนขับรถเกิน 12 ชม./วัน
3. โรงแรมที่พักตามระบุหรือเทียบเท่าในระดับเดียวกัน โรงแรมส่วนใหญ่ในยุโรปจะไม่มีเครื่องปรับอากาศ เนื่องจากอยู่ในแถบที่มีอุณหภูมิต่ำและราคาโรงแรมจะปรับขึ้น 3-4 เท่าตัว หากวันเข้าพักตรงกับงานเทศกาลเทรดแฟร์หรือการประชุมต่างๆ อันเป็นผลที่ทำให้ต้องมีการปรับเปลี่ยนย้ายเมือง โดยคำนึงถึงความเหมาะสมเป็นหลัก
4. ค่าอาหารที่ระบุในรายการ ให้ท่านได้ลิ้มรสกับอาหารท้องถิ่นในแต่ละประเทศ
5. ค่าบริการนำทัวร์โดยหัวหน้าทัวร์ผู้มีประสบการณ์นำเที่ยวให้ความรู้ และคอยดูแลอำนวยความสะดวกตลอดการเดินทาง
6. **ค่าประกันสุขภาพและการเกิดอุบัติเหตุในการเดินทางวงเงินท่านละ 2,000,000 บาท (ตามเงื่อนไขกรมธรรม์)**
7. ค่าธรรมเนียมในการยื่นวีซ่ายุโรปหรือกลุ่มชงกันวีซ่า และค่าธรรมเนียมวีซ่า ทางสถานทูตไม่คืนให้ท่านไม่ว่าท่านจะผ่านการพิจารณาหรือไม่ก็ตาม
8. ค่าทิปพนักงานขับรถ
9. **น้ำดื่มบริการตลอดการเดินทาง**
10. **ค่าพนักงานยกกระเป๋า ณ โรงแรมที่พัก (กรุณาตรวจสอบภาระของท่านให้เรียบร้อยก่อนรถออกทุกครั้ง) หากท่านลืมนำสัมภาระไว้ในห้องพัก มีค่าใช้จ่ายในการจัดส่งคืน และอาจเกิดความล่าช้าหรือสูญหายได้**  
\*\*\* บางโรงแรมมีพนักงานยกกระเป๋าไม่พอทำให้เกิดความล่าช้า ท่านสามารถนำสัมภาระขึ้นห้องพักได้ด้วยตัวเอง \*\*\*

## อัตรค่าบริการนี้ไม่รวม

1. ค่าภาษีมูลค่าเพิ่ม 7 % และค่าภาษีหัก ณ ที่จ่าย 3 %
2. ค่าใช้จ่ายส่วนตัว อาทิ ค่าโทรศัพท์ , ค่าซักรีด , ค่าเครื่องดื่มและอาหารนอกเหนือจากที่ระบุในรายการ
3. ค่าพกผันของภาน้ำมันที่ทางสายการบินแจ้งเปลี่ยนแปลงกะทันหัน
4. **ทิปหัวหน้าทัวร์ วันละ 100 บาท ต่อท่านต่อวัน(1,000) \*\*\*หากท่านประทับใจในการบริการ\*\*\***

## เงื่อนไขการสำรองที่นั่ง และการชำระเงิน

1. กรุณาจองล่วงหน้าพร้อมชำระงวดแรก **80,000** บาท ก่อนการเดินทาง พร้อมแฟกซ์สำเนาหนังสือเดินทาง Passport มายังบริษัท และค่าใช้จ่ายส่วนที่เหลือกรุณาชำระก่อนการเดินทางไม่น้อยกว่า 14 วัน มิฉะนั้นจะถือว่าท่านยกเลิกการเดินทาง
2. บริษัทฯ ขอสงวนสิทธิ์ยกเลิกการเดินทางก่อนล่วงหน้า 10 วัน ซึ่งจะเกิดขึ้นได้ก็ต่อเมื่อไม่สามารถทำรูปได้อย่างน้อย 20 ท่าน และหรือ ผู้ร่วมเดินทางในขณะไม่สามารถผ่านการพิจารณาวีซ่าได้ครบ 20 ท่าน ซึ่งในกรณีนี้ ทางบริษัทฯ ยินดีคืนเงินให้ทั้งหมดหักค่าธรรมเนียมวีซ่า หรือจัดหาคณะทัวร์อื่นให้ ถ้าท่านต้องการ

3. บริษัทฯ ขอสงวนสิทธิ์ที่จะเปลี่ยนแปลงรายละเอียดบางประการในทัวร์นี้ เมื่อเกิดเหตุจำเป็น สุดวิสัย จนไม่อาจแก้ไขได้ และจะไม่รับผิดชอบใดๆ ในกรณีที่สูงหาย สูญเสียหรือได้รับบาดเจ็บ ที่นอกเหนือความ รับผิดชอบของหัวหน้าทัวร์และ เหตุสุดวิสัยบางประการเช่น การนัดหยุดงาน ภัยธรรมชาติ การจลาจล ต่างๆ
4. เนื่องจากรายการทัวร์นี้เป็นแบบเหมาจ่ายเบ็ดเสร็จ หากท่านสะดวกใช้บริการใช้บริการใดๆตามรายการ หรือถูกปฏิเสธการเข้า และออกประเทศไม่ว่าในกรณีใดก็ตาม บริษัทฯ ขอสงวนสิทธิ์ไม่คืนเงินในทุกกรณี
5. เมื่อท่านได้ชำระเงินมัดจำหรือทั้งหมด ไม่ว่าจะเป็นการชำระผ่านตัวแทนของบริษัทฯ หรือชำระโดยตรงกับทางบริษัทฯ ทางบริษัทฯ จะขอถือว่าท่านรับทราบและยอมรับในเงื่อนไขต่างๆของบริษัทฯ ที่ได้ระบุไว้โดยทั้งหมด

## หมายเหตุ

1. บริษัทฯ จะทำการยื่นวีซ่าของท่านก็ต่อเมื่อในขณะมีผู้สำรองที่นั่งครบ 10 ท่าน และได้รับคิวการตอบรับจากทางสถานทูต เนื่องจากบริษัทฯ จะต้องใช้เอกสารต่างๆที่เป็นกรุปในการยื่นวีซ่า อาทิ ตัวเครื่องบิน ห้องพักที่คอนเฟิร์มมาจากทางยุโรป ประกันการเดินทาง ฯลฯ ทางท่านจะต้องรอให้คณะครบ 15 ท่าน จึงจะสามารถยื่นวีซ่าให้กับทางท่านได้อย่างถูกต้อง
2. หากในช่วงที่ท่านเดินทางคิววีซ่ากรุปในการยื่นวีซ่าเต็ม ทางบริษัทต้องขอสงวนสิทธิ์ในการยื่นวีซ่าเดี่ยว ซึ่งทางท่าน จะต้องเดินทางมายื่นวีซ่าด้วยตัวเอง ตามวัน และเวลานัดหมายจากทางสถานทูต โดยมีเจ้าหน้าที่ของบริษัทคอยดูแล และอำนวยความสะดวก
3. เอกสารต่างๆที่ใช้ในการยื่นวีซ่าท่องเที่ยวทวีปยุโรป ทางสถานทูตเป็นผู้กำหนดออกมา มิใช่บริษัททัวร์เป็นผู้กำหนด ท่านที่มีความประสงค์จะยื่นวีซ่าท่องเที่ยวทวีปยุโรป กรุณาจัดเตรียมเอกสารให้ถูกต้อง และครบถ้วนตามที่สถานทูตต้องการ เพราะจะมีผลต่อการพิจารณาวีซ่าของท่าน บริษัททัวร์เป็นแต่เพียงตัวกลาง และอำนวยความสะดวกในการยื่นวีซ่าเท่านั้น มิได้เป็นผู้พิจารณาว่าวีซ่าให้กับทางท่าน
4. **กรณีวีซ่าที่ท่านยื่นไม่ผ่านการพิจารณา และคณะสามารถออกเดินทางได้ ท่านจะต้องเสียค่าใช้จ่ายจริงที่เกิดขึ้นดังต่อไปนี้**
  - ค่าธรรมเนียมการยื่นวีซ่าและค่าดำเนินการ ทางสถานทูตจะไม่คืนค่าธรรมเนียมใดๆทั้งสิ้นแม้ว่าจะผ่านหรือไม่ผ่านการพิจารณา
  - ค่ามัดจำตัวเครื่องบิน หรือตัวเครื่องบินที่ออกมาจริง ณ วันยื่นวีซ่า ซึ่งตัวเป็นเอกสารที่สำคัญในการยื่นวีซ่า หากท่านไม่ผ่านการพิจารณา ตัวเครื่องบินถ้าออกตัวมาแล้วจะต้องทำการ REFUND โดยจะมีค่าธรรมเนียมที่ท่านต้องถูกหักบางส่วน และส่วนที่เหลือจะคืนให้ท่านภายใน 45-60 วัน (ตามกฎหมายของแต่ละสายการบิน) ถ้ายังไม่ออกตัวท่านจะเสียแต่ค่ามัดจำตัวตามจริงเท่านั้น
  - ค่าห้องพักในทวีปยุโรป ถ้าคณะออกเดินทางได้ และท่านไม่ผ่านการพิจารณาวีซ่า ตามกฎท่านจะต้องโดนค่ามัดจำห้องใน 2 คืนแรกของการเดินทางหากท่านไม่ปรากฏตัวตามวันที่เข้าพัก ทางโรงแรมจะต้องยึดค่าห้อง 100% ในทันที ทางบริษัทฯ จะแจ้งให้ท่านทราบ และมีเอกสารชี้แจงให้ท่านเข้าใจ
5. หากท่านผ่านการพิจารณาวีซ่า แล้วยกเลิกการเดินทางทางบริษัทฯขอสงวนสิทธิ์ในการยึดค่าใช้จ่ายทั้งหมด 100%
6. ทางบริษัทเริ่มต้น และจบ การบริการ ที่สนามบินสุวรรณภูมิ กรณีท่านเดินทางมาจากต่างจังหวัด หรือต่างประเทศ และจะสำรองตัวเครื่องบิน หรือพาหนะอย่างหนึ่งอย่างใดที่ใช้ในการเดินทางมาสนามบิน ทางบริษัทฯจะไม่รับผิดชอบค่าใช้จ่ายในส่วนนี้ เพราะเป็นค่าใช้จ่ายที่นอกเหนือจากโปรแกรมการเดินทางของบริษัทฯ ฉะนั้นท่านควรจะให้กรุป FINAL 100% ก่อนที่จะสำรองยานพาหนะ



7. ในกรณีที่เกิดการล่าช้าจากสายการบิน หรือกระเป๋าเดินทางไม่มาตามกำหนด ทางบริษัทจะเป็นตัวแทนในการเรียกร้องค่าชดเชยจากสายการบินให้กับท่าน ซึ่งการพิจารณาขึ้นอยู่กับกฎเกณฑ์ของสายการบินเท่านั้น

## เงื่อนไขการยกเลิก

1. ยกเลิกก่อนการเดินทาง 30 วัน - คืนค่าใช้จ่ายทั้งหมด ยกเว้นกรู๊ปที่เดินทางช่วงวันหยุด หรือเงินค่ามัดจำที่ต้องการันตีที่นั่งกับสายการบิน หรือ กรู๊ปที่มีการการันตีค่ามัดจำที่พักโดยตรงหรือ โดยการผ่านตัวแทนในประเทศ หรือต่างประเทศและไม่สามารถขอคืนเงินได้ (ค่าใช้จ่ายตามความเป็นจริง)
2. ยกเลิกก่อนการเดินทาง 16 – 29 วันขึ้นไป – เก็บค่าใช้จ่าย 50 % ของราคาทัวร์
3. ยกเลิกก่อนการเดินทาง 1 – 15 วัน – เก็บค่าบริการทั้งหมด 100 %

## เอกสารที่ใช้ในการยื่นขอวีซ่า VISA สวิตเซอร์แลนด์ (ต้องมาโชว์ตัวที่สถานทูตเพื่อสแกนลายนิ้วมือทุกท่าน)

1. หนังสือเดินทางที่เหลืออายุใช้งานไม่ต่ำกว่า 6 เดือน และมีหน้าพาสปอร์ตว่างอย่างน้อย 3 หน้า
  2. รูปถ่ายสี (ต้องถ่ายไว้ไม่เกิน 6 เดือน จากหลังเป็นสีขาเท่านั้น ) 1.5 X 2.0 นิ้ว จำนวน 3 รูป ขึ้นอยู่กับประเทศที่จะเดินทาง
  3. หลักฐานแสดงสถานะการทำงาน 1 ชุด
- \* คำขาย หลักฐานทางการค้า เช่น ใบรับรองจากกระทรวงพาณิชย์หรือใบทะเบียนการค้าที่มีชื่อผู้เดินทาง อายุ ย้อนหลังไม่เกิน 3 เดือนนับจากเดือนที่จะเดินทาง \*พนักงานและผู้ถือหุ้น หนังสือรับรองการทำงานเป็นภาษาอังกฤษ ในการออกจดหมายรับรองกรณาระบุคำว่า TO WHOM IT MAY CONCERN แทนการใช้ชื่อแต่ละสถานทูต
- \* ข้าราชการและนักเรียน หนังสือรับรองจากต้นสังกัด หนังสือรับรองเป็นภาษาอังกฤษ
4. หลักฐานแสดงฐานะการเงินท่านละ 1 ฉบับ ( สถานทูตรับบัญชีออมทรัพย์เท่านั้น ส่วนบัญชีอื่นๆนอกจากออมทรัพย์และเอกสารแสดงทางการเงินอื่นๆ สามารถยื่นแนบเพิ่มเติมได้ ทั้งนี้เพื่อให้หลักฐานการเงินของท่านสมบูรณ์ที่สุด)
- \* หนังสือรับรองจากธนาคาร ในการออกจดหมายรับรองกรณาระบุคำว่า TO WHOM IT MAY CONCERN แทนการใช้ชื่อแต่ละสถานทูตพร้อม Statement และ สำเนาสมุดเงินฝาก ออมทรัพย์ โดยละเอียดทุกหน้า ย้อนหลัง 6 เดือน กรุณาสะกดชื่อให้ตรงกับหน้าพาสปอร์ต และหมายเลขบัญชีเล่มเดียวกับสำเนาที่ท่านจะใช้ยื่นวีซ่า (ใช้เวลาดำเนินการขอประมาณ 3-5 วันทำการ)
- \* เด็กต้องทำเอกสารรับรองบัญชีจากทางธนาคารบิดาหรือมารดา
- \* สามี-ภรรยาที่มีการจดทะเบียนสมรส สามารถใช้เอกสารการเงินร่วมกันได้ แต่ให้ทางธนาคารออกเอกสารแยกคนละชุด
5. กรณีเด็กอายุต่ำกว่า 20 ปีบริบูรณ์ / หากเด็กไม่ได้เดินทางกับบิดา/มารดาคนใดคนหนึ่ง หรือบิดามารดาไม่ได้เดินทางทั้งสองคน ต้องมีจดหมายยินยอมให้เดินทางไปต่างประเทศจากบิดา และ มารดา ซึ่งจดหมายต้องออกโดยที่ว่าการอำเภอ
  6. สำเนาบัตรประชาชน หรือ สำเนาสูติบัตร 1 ชุด
  7. สำเนาทะเบียนบ้าน 1 ชุด
  8. สำเนาทะเบียนสมรส หรือ ทะเบียนหย่า 1 ชุด
  9. สำเนาใบเปลี่ยนชื่อ-สกุล (ถ้ามี) 1 ชุด

10. การบิดเบือนข้อเท็จจริงประการใดก็ตามอาจจะถูกระงับมิให้เดินทางเข้าประเทศในกลุ่มเซงเก้นเป็นการถาวร และถึงแม้ว่าท่านจะถูกปฏิเสธวีซ่าสถานทูตไม่คืนค่าธรรมเนียมที่ได้ชำระไปแล้วและหากต้องการขอยื่นคำร้องใหม่ก็ต้องชำระค่าธรรมเนียมใหม่ทุกครั้ง
11. หากสถานทูตมีการเรียกสัมภาษณ์ ทางบริษัทฯขอความร่วมมือในการเชิญท่านไปสัมภาษณ์ตามนัดหมายและโปรดแต่งกายสุภาพ ทั้งนี้ทางบริษัทฯ จะส่งเจ้าหน้าที่ไปอำนวยความสะดวก และประสานงานตลอดเวลาและหากสถานทูตขอเอกสารเพิ่มเติมทางบริษัทฯใคร่ขอรบกวนท่านจัดส่งเอกสารดังกล่าวเช่นกัน
12. กรณีที่ท่านยกเลิกการเดินทางภายหลังจากได้วีซ่าแล้ว ทางบริษัทฯขอสงวนสิทธิ์ในการแจ้งสถานทูตยกเลิกวีซ่าของท่าน เนื่องจากการขอวีซ่าในแต่ละประเทศจะถูกบันทึกไว้เป็นสถิติในนามของบริษัทฯ
13. ทางสถานทูตจะรับพิจารณาเฉพาะท่านที่มีเอกสารพร้อมและมีความประสงค์ที่จะเดินทางไปท่องเที่ยวยังประเทศตามที่ระบุเท่านั้น การปฏิเสธวีซ่าอันเนื่องมาจากหลักฐานในการขอขึ้นวีซ่าปลอมหรือผิดวัตถุประสงค์ในการยื่นขอวีซ่า
14. ท่องเที่ยว ทางบริษัทฯ ขอสงวนสิทธิ์ในการคืนเงิน โดยจะหักค่าใช้จ่ายที่เกิดขึ้นจริงและจะคืนให้ท่านหลังจากทัวร์ออกเดินทางภายใน 30 วัน โปรแกรมการเดินทางอาจเปลี่ยนแปลงได้ตามความเหมาะสม ทั้งนี้จะคำนึงถึงประโยชน์และความปลอดภัยของผู้เดินทางเป็นหลัก

\*\*\*\*\*