

เที่ยวจีน
ฟรี..วีซ่า



Miracle of

ZHANGJIAJIE

Air Asia

BT-CSX13_FD

6 วัน | 5 คืน

ฉางซา • เฟิ่งหวง • ฟุทงเจิน

พิเศษ!!
นั่งรถไฟความเร็วสูง

33,999.-

ราคา
เริ่มต้น

ชมแสงสียามค่ำคั่นภูเขาประตูละออกร์
ล่องเรือแม่น้ำถัวเจียง นั่งกระเช้าขึ้นเขาเทียนเหมินซาน
อลังการหมู่บ้านจีนโบราณริมน้ำตก “ฟุทงเจิน”

เดินทาง : 17-22 /18-23 ต.ค. 67

ฟรี!!
น้ำหนักกระเป๋า

★★★★
พักรับรอง
4 ดาว

อาหาร
14 มื้อ

เมืองโบราณ
ฟุทงเจิน

เมืองโบราณ
เฟิ่งหวง

AirAsia

BT-CSX13_FD

6 วัน | 5 คืน

มหัศจรรย์

จางเจียเจีย

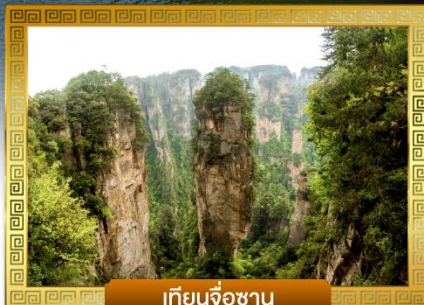
อาณาจักรมหัศจรรย์แห่งผืนฟ้า



✓ เก็บครบทุกไฮไลต์กับแหล่งท่องเที่ยวระดับ 5A

✓ สัมผัสประสบการณ์ VR4D บนบอลูนเทียม ชมเมืองโบราณริมน้ำตกฟูหรงเจิน & เมืองโบราณเฟิ่งหวง

✓ เยือนตึกมหัศจรรย์ 72 ชั้น



เทียนจื่อซาน



เทียนเหมินซาน

เดินทางโดยสายการบินแอร์เอเชีย



อาหาร : 14 มื้อ



โรงแรม : 4 ดาว



AirAsia

ใจดี ความปลอดภัย

พร้อมด้วยบริการที่ดีที่สุด

FLIGHT : FD540

DMK 18.00 → - CSX 22.20



FLIGHT : FD541

CSX 23.25 → - DMK 01.40+1

วันที่	รายการทัวร์	อาหาร			โรงแรม
		เช้า	กลางวัน	เย็น	
1	• สนามบินดอนเมือง • สนามบินฉางซาหวงฮวา • เมืองฉางซา				Vienna Hotel หรือเทียบเท่า 4 ดาว
2	• เมืองฉางซา • แกรนด์แคนยอนจางเจียเจีย • สะพานแก้ว • บอลลูนเทียม VR4D • พิพิธภัณฑ์ภาพวาดหินกรวดทราย	✓	✓	✓	JINJIANG DUCHENG HOTEL หรือเทียบเท่า 4 ดาว
3	• เมืองจางเจียเจีย • เมืองโบราณวัฒนธรรมเผ่าตู่เจีย • อุทยานจางเจียเจีย • ภูเขาเทียนเหมินซาน • ทางเดินกระโจมฟ้า • ถ้ำประตูสวรรค์ • ตึกมหัศจรรย์ 72 ชั้น	✓	✓	✓	JINJIANG DUCHENG HOTEL หรือเทียบเท่า 4 ดาว
4	• เมืองจางเจียเจีย • อุทยานจางเจียเจีย • เขตอนุรักษ์ธรรมชาติเทียนจื่อซาน • สวนจอมพลเอ๋อหลง • ภูเขาฮัลเลลูย่าห์ • สะพานอันดับหนึ่งใต้ฟ้า • เมืองฟูหรงเจิน • เมืองโบราณฟูหรงเจิน	✓	✓	✓	XIANGRONG HOTEL หรือเทียบเท่า 4 ดาว
5	• เมืองฟูหรงเจิน • ถ่องเรือแม่น้ำฟูหรง • เมืองเฟิ่งหวง • เมืองโบราณเฟิ่งหวง • ถ่องเรือแม่น้ำฉิวเจียง	✓	✓	✓	GUOBIN HOTEL หรือเทียบเท่า 4 ดาว
6	• เมืองเฟิ่งหวง • นั่งรถไฟความเร็วสูง • เมืองฉางซา • เกาะส้ม • ถนนคนเดินหวงชิงถู่ • สนามบินฉางซาหวงฮวา • สนามบินดอนเมือง กรุงเทพฯ	✓	✓		

รายการทัวร์อาจมีสลับปรับเปลี่ยนตามความเหมาะสม โดยดูสถานการณ์หน้างานเป็นหลัก แต่จะครอบคลุมทุกรายการ

โปรแกรมการเดินทาง 6 วัน 5 คืน : เดินทางโดยสายการบินไทยแอร์เอเชีย



DMK	→	CSX	CSX	→	DMK
เที่ยวบิน	ออก	ถึง	เที่ยวบิน	ออก	ถึง
FD540	18.10	22.05	FD541	23.25	01.50+1

วันแรก สนามบินดอนเมือง • สนามบินฉางซาหวงฮวา • เมืองฉางซา

📺 (-/-/-)

15.00 น. พร้อมกันที่ **สนามบินดอนเมือง อาคาร 1** ผู้โดยสารชาวอกระหว่างประเทศ **ชั้น 3 ประตู 2** นำคณะเชคอิน ณ **เคาน์เตอร์ 2** สายการบินแอร์เอเชีย (FD) โดยมีเจ้าหน้าที่จากบริษัทฯ คอยอำนวยความสะดวก



หมายเหตุ

เนื่องจากตัวเครื่องบินของคณะเป็นตัวกรุ๊ประบบ **Random** ไม่สามารถล็อกที่นั่งได้ ที่นั่งอาจจะไม่ได้นั่งติดกัน และไม่สามารถเลือกช่วงที่นั่งบนเครื่องบินได้ในคณะ ซึ่งเป็นไปตามเงื่อนไขสายการบิน

18.00 น. ออกเดินทางสู่ **เมืองฉางซา ประเทศจีน** โดยเที่ยวบินที่ **FD540 (บริการอาหารบนเครื่อง)**

22.20 น. เดินทางถึง **สนามบินฉางซาหวงฮวา** หลังผ่านขั้นตอนการตรวจคนเข้าเมือง และตรวจรับสัมภาระเรียบร้อยแล้ว ยินดีต้อนรับทุกท่านสู่ **สาธารณรัฐประชาชนจีน** (เวลาที่ท้องถิ่นที่จีน เร็วกว่าประเทศไทย 1 ชั่วโมง กรุณาปรับเวลาของท่านเพื่อความสะดวกในการนัดหมาย)

นำท่านเดินทางสู่ **เมืองฉางซา** เมืองหลวงของมณฑลหูหนานซึ่งมีความสำคัญทางประวัติศาสตร์ และวัฒนธรรมแห่งหนึ่งของจีนรวมทั้งเป็นศูนย์กลางด้านการเมืองเศรษฐกิจ และวัฒนธรรม ของมณฑลหูหนานด้วย มีคำกล่าวที่ว่า “หากมาจางเจียเจี๋ยแล้ว ไม่ได้มาฉางซาเมืองเอก...ก็เหมือนมาไม่ถึงหูหนาน”

จากนั้น **พักที่ Vienna Hotel หรือระดับเทียบเท่า ★★★★★**

วันที่สอง **เมืองฉางซา • แกรนด์แคนยอนจางเจียเจี๋ย • สะพานแก้ว • บอลลูนเทียม VR4D • พิพิธภัณฑสถานภาพวาดหินกรวดทราย**

🕒 (เช้า/กลางวัน/เย็น)

เช้า 🕒 **บริการอาหารเช้า ณ ห้องอาหารโรงแรม**

จากนั้น นำท่านเดินทางสู่ **เขตอุทยานจางเจียเจี๋ย** (ใช้เวลาเดินทางประมาณ 4-5 ชั่วโมง) ตั้งอยู่ทางตะวันตกเฉียงเหนือของมณฑลหูหนาน เป็นพื้นที่ที่มีลักษณะพิเศษและมีทัศนียภาพที่งดงาม จางเจียเจี๋ยได้ถูกประกาศให้เป็นเขตอนุรักษ์วนอุทยานแห่งชาติในปี ค.ศ. 1982 แบ่งออกเป็น 3 ส่วน ได้แก่ **วนอุทยานแห่งชาติหุบเขาซูยี และภูเขาเทียนจื่อชาน** ความโดดเด่นของที่นี่คือ ยอดเขาและเสาหินทรายที่ตั้งตระหง่านกว่า 3,000 ยอด และสูงกว่า 200 เมตร มีภูมิทัศน์ที่งดงามจนได้รับการประกาศให้เป็นมรดกโลกปี 1992 จาก UNESCO โดยระหว่างทางรถจะวิ่งผ่าน “**สะพานแขวนอ้ายจ้ายต้าเฉียว**” เป็นสะพานแขวนข้ามหุบเขาที่ใหญ่ที่สุดในโลก ตัวสะพานตั้งอยู่สูงจากพื้นดินประมาณ 330 เมตร

กลางวัน 🕒 **บริการอาหารกลางวัน ณ ภัตตาคาร**

จากนั้น เดินทางสู่ **แกรนด์แคนยอน อุทยานจางเจียเจี๋ย** ดินแดนแห่งหุบเขาหวดาร์ แหล่งท่องเที่ยวระดับ 5 A และมรดกโลกทางธรรมชาติของจีน พบกับความร่มรื่นที่ถูกโอบล้อมไปด้วยธรรมชาติ นำท่านข้าม **สะพานแก้วจางเจียเจี๋ย** สะพานที่ทอดตัวผ่านหุบเขาลึกที่ยาวและสูงที่สุดในโลก เดินลัดเลาะบนทางเดินทางกระจกคริสตัลใสแจ๋ว “**SKY WALK**” ชมวิวยอดเขาและหน้าผาที่สวยงาม พร้อมดื่มด่ำวิวทิวทัศน์ที่สวยงามเกินคำบรรยายใดๆ ซึ่งตัวสะพานนั้นสร้างจากกระจกนิรภัยถึง 99 แผ่น และนำท่าน **ขึ้นบอลลูนเทียม VR4D** สวมใส่แว่นตาเสมือนจริงบนบอลลูนจำลอง สัมผัสประสบการณ์สุดหวาดเสียวเสมือนกับได้ขึ้นบอลลูนจริงๆ

(หมายเหตุ: สะพานกระจก เปิด-ปิด ให้บริการจะขึ้นอยู่กับสภาพอากาศ)



WE'RE CLOSED

หมายเหตุสำคัญ

เนื่องจากสะพานแก้วเป็นสถานที่ท่องเที่ยวที่ต้องตรวจสอบความปลอดภัยเป็นอย่างสูงจากทางรัฐบาลจีน หากสะพานแก้วไม่สามารถเปิดบริการให้นักท่องเที่ยวเข้าชม ทางบริษัทฯ ขอสงวนสิทธิ์ไม่คืนเงินทุกกรณี แต่จะจัดหาโปรแกรมอื่นมาทดแทนตามความเหมาะสม โดยไม่ต้องแจ้งให้ทราบล่วงหน้า

นำท่านชม **พิพิธภัณฑ์ภาพวาดหินกรวดทราย** (จวินเชิงฮวาเยี่ยน) พิพิธภัณฑ์ที่จัดแสดงภาพวาดของหลี่จวินเชิง ซึ่งเป็นผู้ที่ริเริ่มศิลปะแบบใหม่ ที่เรียกกันว่า จิตรกรรมภาพเม็ดทราย ใช้วัสดุจากธรรมชาติ เช่น กรวดสี เม็ดทราย กิ่งไม้ หิน ฯลฯ มาจัดแต่งเป็นภาพทิวทัศน์จิตรกรรมที่รังสรรค์ขึ้นมา ล้วนได้รับรางวัลและการยกย่องมากมายหลายปีซ้อนจนเป็นที่เลื่องลือไปทั่วโลก

เลือกซื้อ OPTION: โชว์เหม่ยลี่เซียงซี หรือ โชว์จิงจอกขาว

โชว์ที่แสดงเกี่ยวกับวัฒนธรรมของชนพื้นเมืองของมณฑลหูหนาน เป็นการแสดงในโรงละครมีการร้องเพลงและร่ายรำเล่าเรื่องราวของชนพื้นเมือง พร้อมด้วย แสง สี เสียง และนักแสดงกว่า 200 ชีวิตร่วมแสดง

➔ **โชว์เหมยลี่เชียงซี ราคาประมาณ 350 หยวน/ท่าน (ชำระได้กับทางหัวหน้าทัวร์)**

➔ **โชว์จิ้งจอกขาว ราคาประมาณ 400 หยวน/ท่าน (ชำระได้กับทางหัวหน้าทัวร์)**

เย็น ๑๐ **บริการอาหารเย็น ณ ภัตตาคาร มือพิเศษ..อาหารอุเจีย**
จากนั้น พักที่ **JINJIANG DUCHENG HOTEL หรือระดับเทียบเท่า ★★★★★**

วันที่สาม **เมืองจางเจียเจีย • เมืองโบราณวัฒนธรรมเผ่าอุเจีย • อุทยานจางเจียเจีย • ภูเขาเทียนเหมินซาน • ทางเดินกระจกริมผา • ถ้ำประตูสวรรค์ • ตึกมหัศจรรย์ 72 ชั้น**
๑๐ (เช้า/กลางวัน/เย็น)

เช้า ๑๐ **บริการอาหารเช้า ณ ห้องอาหารโรงแรม**
จากนั้น นำท่านเดินทางสู่ **เมืองโบราณวัฒนธรรมเผ่าอุเจีย** ตั้งอยู่ใกล้อุทยานเทียน เป็นเมืองโบราณแห่งเดียวที่ได้รับการอนุรักษ์ไว้อย่างดีในภูมิภาคตะวันตกเฉียงใต้ ครอบคลุมพื้นที่กว่า 120 หมู่ เป็นแหล่งกำเนิดและอารยธรรมโบราณของชาวอุเจีย นอกจากนี้ยังมีโบราณวัตถุล้ำค่าทางวัฒนธรรมจำนวนมากหลงเหลืออยู่ในเมือง ซึ่งรู้จักกันในชื่อ "พระราชวังต้องห้ามในภาคใต้" อาคารส่วนใหญ่เป็นโครงสร้างไม้และหิน มีการแกะสลัก คานและทาสีอาคาร วิจิตรงดงาม บัวและมุงดงามวิจิตรงดงาม อาคารที่โดดเด่น ได้แก่ หอคอยสูงตระหง่านที่สร้างขึ้นบนภูเขานั้นมีความวิจิตรงดงามด้วยความสูง 48 เมตร แก้วชั้นสิบสองชั้นและเส้นทางที่คดเคี้ยวซึ่งเป็นเอกลักษณ์

กลางวัน ๑๐ **บริการอาหารกลางวัน ณ ภัตตาคาร**

จากนั้น นำท่านเดินทางสู่ **เขาเทียนเหมินซาน** เป็นภูเขาชื่อแห่งแรกที่ได้บันทึกไว้ในจดหมายเหตุประวัติศาสตร์ของเมืองจางเจียเจีย เนื่องจากหน้าผาสูงชันมีช่องโพรงลักษณะคล้ายประตู **ช่องหินเทียนเหมิน (ประตูสวรรค์)** ที่มีทัศนียภาพ





แปลกมหัศจรรย์และพบเห็นได้น้อยมากในโลกปัจจุบัน ขึ้นสู่ **ยอดเขาเทียนเหมินซาน (โดยรถไค้ชของอุทยาน)** และต่อกระเช้าขึ้นไปชมความงามของภูเขานับร้อยยอดที่สูงเสียดฟ้า ระหว่างทางตื่นตาตื่นใจไปกับ “ถนน 99 โค้ง” เส้นทางขึ้นเขาเลาะหน้าผาที่มีโค้งมากถึง 99 โค้งจากบนกระเช้า ชมทัศนียภาพของ “หน้าผาลอยฟ้า” ที่งดงามที่สุดแห่งหนึ่ง พร้อมกับท่าทวยความหวาดเสียวของทางเดินกระเช้าที่มีระยะทางประมาณ 60 เมตร สร้างอยู่สูงกว่าระดับน้ำทะเลถึง 1.4 กิโลเมตร เมื่อก้มลงมองไปยังเบื้องล่างสามารถมองเห็นทุกสิ่งทุกอย่างที่อยู่ภายใต้ทางเดินกระเช้าทั้งหมด (รวมค่ารถอุทยาน ค่ากระเช้า 1 ขา และค่าบันไดเลื่อน 1 ขา ซึ่งในวันเดินทางอาจจะมีการสลับปรับเปลี่ยนการขึ้น/ลง)

(หมายเหตุ: ทางเดินกระเช้า เปิด-ปิด ให้บริการจะขึ้นอยู่กับสภาพอากาศ

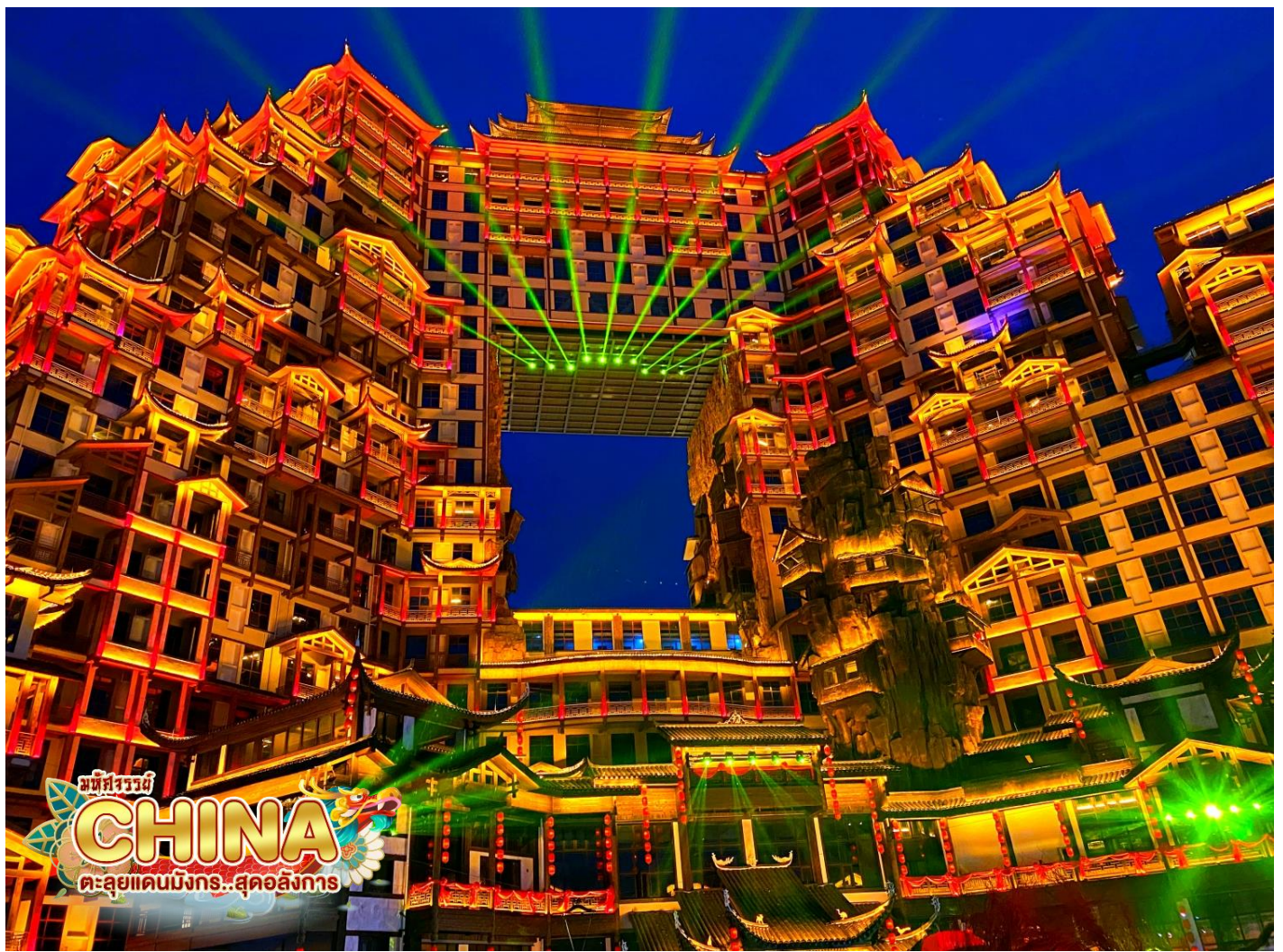
// การเปิดไฟขึ้นอยู่กับทางอุทยานเป็นผู้กำหนด)

หมายเหตุสำคัญ



หากกระเช้าปิดซ่อมบำรุง ทางบริษัทฯ ขอสงวนสิทธิ์ไม่คืนเงินทุกกรณี แต่จะจัดหาโปรแกรมอื่นมาทดแทน โดยไม่ต้องแจ้งให้ทราบล่วงหน้า ทั้งนี้ การเปิด-ปิดให้บริการของกระเช้านั้น ขึ้นอยู่กับสภาพอากาศ ทางบริษัทฯ จะคำนึงถึงความปลอดภัยของนักท่องเที่ยว และยึดตามประกาศจากทางอุทยานเป็นสำคัญ

นำท่านชม **ตึกมหัศจรรย์ 72 ชั้น (ด้านนอก)** จุดเช็คอินใหม่ล่าสุดของเมืองจางเจี๋ยเจี๋ย โดยการสร้างตึกในครั้งนี้เป็นการรวมเอาจุดเด่นของเมืองจางเจี๋ยเจี๋ยกับวัฒนธรรมการสร้างบ้านเรือนของชาวพื้นเมืองถู่เจี๋ยมารวมกัน โดยอาคารสูงที่สร้างจำลอง เขาเทียนเหมินซานหรือประตูสวรรค์ และบ้านยกพื้นโบราณที่เป็นบ้านพื้นเมืองของชาวถู่เจี๋ย ภายในบริเวณตึก 72 ชั้น ยังรวบรวม รีสอร์ท ร้านอาหาร สตรีทฟู้ด ร้านขายของที่ระลึกที่ตกแต่งด้วยแสงสีสุดอลังการ และตั้งอยู่ใจกลางเมืองจางเจี๋ยเจี๋ย



เย็น ๑๐ บริการอาหารเย็น ณ ภัตตาคาร มือพิเศษ...สุกี้เด็ด

จากนั้น

พักที่ JINJIANG DUCHENG HOTEL หรือระดับเทียบเท่า ★★★★★

วันที่สี่

เมืองจางเจียเจีย • อุทยานจางเจียเจีย • เขตอนุรักษธรรมชาติเทียนจื่อซาน • สวนจอมพลเฮ้อหลง • ภูเขาฮัลเลลูย่าห์ • สะพานอันดับหนึ่งไต้ฟ้า • เมืองฟูหรงเจิ้น • เมืองโบราณฟูหรงเจิ้น

๑๐ (เช้า/กลางวัน/เย็น)

เช้า

๑๐ บริการอาหารเช้า ณ ห้องอาหารโรงแรม

จากนั้น

นำท่านขึ้นกระเช้าไปชม **สวนจอมพลเฮ้อหลง** สวนสาธารณะภายในอุทยาน พบกับยอดเขาและหินแปลกตานับไม่ถ้วน ปกคลุมไปด้วยเมฆหมอกและพฤษภานานาพันธุ์ ชมทัศนียภาพที่เปลี่ยนแปลงตลอดเวลาตามแต่ดินฟ้าอากาศที่แปรปรวน และเปลี่ยนแปลงไปตามฤดูกาลอีกด้วย



เที่ยวชม **เขตอนุรักษธรรมชาติเทียนจื่อซาน** เป็นเขตป่าอนุรักษต่อเนื่องมาจากทางด้านทิศเหนือของอุทยานแห่งชาติจางเจียเจีย มีอากาศเย็นสบายตลอดทั้งปี และมีจุดชมวิวที่สามารถมองเห็น

ยอดเขาน้อยใหญ่นับมากกว่าร้อยยอด ชมทิวทัศน์ที่สวยงามของ **สะพานอันดับหนึ่งใต้ฟ้า (เทียนเสี้ยต้อเจียว)** เคยเป็นสถานที่ถ่ายทำภาพยนตร์ชื่อดังหลายเรื่อง ตื่นตาตื่นใจไปกับทิวทัศน์ธรรมชาติที่สวยงามแสนประทับใจ ลงโดยลิฟท์แก้วไปลงที่จุดที่สูงที่สุด 326 เมตร นำท่านสู่ดินแดนมรดกโลกทางธรรมชาติของจีน **ภูเขาฮัลเลอูย่าห์** ที่ทุกคนคุ้นตากันดีจากภาพยนตร์ชื่อดัง “อวตาร” ระหว่างทางผ่านชมขุนเขาอันน้อยใหญ่ สองข้างทางเขียวชะอุ่มไปด้วยต้นไม้หนาพันธุ์ (รวมค่ากระเช้า 1 ขา และ ค่าลิฟท์ 1 ขา ซึ่งในวันเดินทางอาจจะมีการสลับปรับเปลี่ยนการขึ้น-ลง หรือปรับเปลี่ยนเป็นการ ขึ้น-ลง กระเช้าหรือลิฟท์อย่างใดอย่างหนึ่งทั้ง 2 ขา)



หมายเหตุสำคัญ



โปรดทราบ!! ในกรณีที่ลิฟท์หรือกระเช้าปิดให้บริการ ทางบริษัทฯ ขอสงวนสิทธิ์เปลี่ยนการขึ้น-ลง โดยการใช้บริการลิฟท์หรือกระเช้าทั้งไปและกลับทดแทน

กลางวัน

๑๐ บริการอาหารกลางวัน ณ ภัตตาคาร มื้อพิเศษ..ปิ้งย่างเกาหลี

จากนั้น นำท่านเดินทางสู่ **เมืองฟูหรงเจิน** (ใช้เวลาเดินทางประมาณ 1 ชั่วโมง 30 นาที) สถานที่อันเป็นที่ตั้งของหมู่บ้านโบราณริมน้ำตกในมณฑลหูหนาน เปี่ยมไปด้วยเสน่ห์ของสถาปัตยกรรมเก่าแก่ละเคล้ากับความสวยงามของธรรมชาติอย่างลงตัว ประชากรส่วนใหญ่ที่อาศัยอยู่จะเป็นชนกลุ่มน้อยเผ่าตูเจีย บ้านเรือนในเมืองโบราณแห่งนี้จะมีลักษณะเป็นอาคารไม้สไตล์จีนโบราณ และมีน้ำตกขนาดใหญ่ 2 ชั้น ตั้งอยู่ใจกลางหมู่บ้าน เดิมเคยเป็นแค่เมืองเล็กๆ ซึ่งภายหลังหมู่บ้านถูกใช้เป็นสถานที่ถ่ายทำภาพยนตร์ HIBISCUS TOWN จึงกลายมาเป็นที่นิยมของนักท่องเที่ยว **นำท่านเข้าสู่ที่พัก และอิสระพักผ่อนตามอัธยาศัย**



ในยามค่ำคืนทั่วทั้งหมู่บ้านจะถูกประดับประดาด้วยแสงไฟสวยงาม จุดเด่นของหมู่บ้านแห่งนี้จะเป็นอย่างอื่นไปไม่ได้ อาคารบ้านเรือนโบราณที่ตั้งอยู่ริมหน้าผา และน้ำตกหินปูนขนาดใหญ่ 2 ชั้น นับเป็นภาพจำที่นักท่องเที่ยวต้องนึกถึงเมื่อเอ่ยถึงเมืองโบราณแห่งนี้ “น้ำตกฟูหรง” นั้นสวยงามที่สุดในช่วงหน้าฝน ซึ่งบริเวณน้ำตกจะมีทางเดินสามารถเข้าไปด้านหลังม่านน้ำตกขนาดใหญ่ได้

บรรยากาศและผู้คนในเมืองนั้นดำเนินไปอย่างเรียบง่าย มีถนนสายหลักของหมู่บ้านอย่าง Wuli Slate Street ที่เต็มไปด้วยร้านอาหาร และร้านค้าเรียงรายตลอดระยะ 2.5 กิโลเมตร (หมายเหตุ: ปริมาณน้ำตก ขึ้นอยู่กับสภาพอากาศและฤดูกาล)

เย็น
จากนั้น

๑๐ บริการอาหารเย็น ณ ภัตตาคาร
พักที่ XIANGRONG HOTEL หรือระดับเทียบเท่า ★★★★★

วันที่ทำ เมืองฟูหรงเจิน • ล่องเรือแม่น้ำฟูหรง • เมืองเฟิงหวง • เมืองโบราณเฟิงหวง • ล่องเรือแม่น้ำ
ถั่วเจียง

๑๐ (เช้า/กลางวัน/เย็น)

เช้า
จากนั้น

๑๐ บริการอาหารเช้า ณ ห้องอาหารโรงแรม

เดินเที่ยวชมบรรยากาศของ **เมืองโบราณฟูหรงเจิน** สัมผัสเสน่ห์ของอาคารบ้านเรือน และชมวิถีชีวิตของชาวเมืองในยามเช้า ซึ่งสร้างด้วยสถาปัตยกรรมเตี้ยวเจียไหลวของชาวเผ่าถั่วเจียง ประกอบด้วยหลังคาไม้กำแพงหิน งานแกะสลักสุดประณีต ชมความอลังการของ “น้ำตกฟูหรง” อย่างใกล้ชิด และนำท่าน **ล่องเรือแม่น้ำฟูหรง** ชมความสวยงามของทัศนียภาพรอบๆ โดยแหล่งท่องเที่ยวระดับ 4A ของประเทศจีนแห่งนี้ นับเป็นส่วนหนึ่งของ “อุทยานธรณีเซียงซีในมณฑลหูหนาน” ได้รับการขึ้นทะเบียนเป็นมรดกโลก GLOBAL GEOPARK ด้านอุทยานธรณีโลกที่ทรงคุณค่า



กลางวัน
จากนั้น

๑๐ บริการอาหารกลางวัน ณ ภัตตาคาร

นำท่านเดินทางสู่ **เมืองเฟิงหวง** (ใช้เวลาเดินทางประมาณ 2-3 ชั่วโมง) เขตปกครองตนเองของสาธารณรัฐประชาชนจีน ตั้งอยู่ในมณฑลหูหนานทางตะวันตกเฉียงเหนือ โดยชื่อของเมืองนี้มาจากลักษณะของ เขาหนานหัว ที่อยู่ทางทิศใต้ของเมืองมีรูปร่างคล้ายหงส์ จึงเป็นที่มาของชื่อเมือง “เฟิงหวง” ซึ่งแปลว่า “หงส์”

ชมบรรยากาศ **เมืองโบราณ Fenghuang** สร้างขึ้นมาตั้งแต่สมัยราชวงศ์ชิง (ค.ศ. 1644-1863) มีอายุเก่าแก่กว่า 300 ปี มีแม่น้ำถั่วเจียงไหลพาดผ่านเป็นเส้นเลือดหลัก และมี “สะพานหงเจียว” เป็นสถาปัตยกรรมโบราณที่ตกทอดมาถึงปัจจุบัน ตลอดเส้นทางจะได้ชมบรรยากาศร้านค้าพื้นเมือง มีผู้สูงอายุที่นั่งเย็บปักถักร้อยงานฝีมือทั้งของจริงของปลอมอยู่ตามแผงลอยริมทางริมน้ำ



นำท่าน **ล่องเรือแม่น้ำถั่วเจียง** ชมบรรยากาศให้ท่านได้ชมบ้านเรือน และร้านค้าตลอดสองฝั่งแม่น้ำของเมืองโบราณ Fenghuang ในบรรยากาศช่วงยามค่ำที่เมืองโบราณแห่งนี้ถูกประดับด้วยแสงไฟ ตลอดสองข้างทางจะมีร้านค้ามากมาย เช่น ร้านปิ้งย่าง ร้านขายเหล้าเหมาไถ ให้ท่านได้เลือกชิม เลือกซื้อเป็นของฝาก



เย็น
จากนั้น

๑๑ บริการอาหารเย็น ณ ภัตตาคาร
พักที่ GUOBIN HOTEL หรือระดับเทียบเท่า ★★★★★

วันที่หก **เมืองเฟิ่งหวง • นั่งรถไฟความเร็วสูง • เมืองฉางซา • เกาะส้ม • ถนนคนเดินหวงซิงลุ่ •**
สนามบินฉางซาหวงฮวา • สนามบินดอนเมือง กรุงเทพฯ

๑๐ (เช้า/กลางวัน/-)

เช้า ๑๐ **บริการอาหารเช้า ณ ห้องอาหารโรงแรม**

จากนั้น นำท่านไปยัง **สถานีรถไฟความเร็วสูงเฟิ่งหวง** ออกเดินทางสู่ **เมืองฉางซา** โดยรถไฟความเร็วสูง
ขบวนที่ **G1367 เวลา 08.43 - 11.02 น. // G6429 เวลา 09:41 - 11:50 น. (ใช้เวลาเดินทาง**
ประมาณ 2 ชั่วโมง 30 นาที)

กลางวัน ๑๐ **บริการอาหารกลางวัน ณ ภัตตาคาร**

แวะเที่ยว **เกาะส้ม** สวนสาธารณะ
ขนาดใหญ่ใจแม่น้ำ ชมความยิ่งใหญ่
ของอนุสรณ์สถานที่ถูกสร้างขึ้นเพื่อ
รำลึกถึงประธาน **เหมา เจ๋อ ตุง** โดย
ประติมากรรมหินอ่อนขนาดใหญ่อัน
สวยงามนั้น ขนาดของรูปปั้นนั้นจะมี
ความพิเศษกับท่านเหมาเจ๋อตุงเป็น
อย่างมาก ด้วยความสูง 32 เมตร ที่



เทียบเท่ากับอายุ 32 ที่ปรากฏอยู่บนรูปปั้น และความยาว 83 เมตร ซึ่งเท่ากับอายุจริงของประธาน
เหมาั่นเอง (**รวมรถแบตเตอรี่**) อิสระช้อปปิ้ง **ถนนหวงซิงลุ่** ตลาดใหญ่ที่สุดของมณฑลหูหนาน มี
สินค้ามากมายให้ท่านเลือกซื้อทั้งสินค้าแบรนด์เนม ยี่ห้อจีนชื่อดัง และสินค้านานาชนิด รวมถึงมีของ
กินพื้นเมืองให้ท่านเลือกสรร และช้อปปิ้งมาเกตุท้องถิ่นให้ท่านซื้อของพื้นเมืองเป็นของฝาก

เย็น ๑๐ **บริการอาหารเย็น ณ ภัตตาคาร**

ได้เวลาสมควรนำท่านเดินทางสู่สนามบิน

23.25 น. ออกเดินทางสู่ **สนามบินดอนเมือง** โดยเที่ยวบินที่ **FD541 (บริการอาหารบนเครื่อง)**

01.40+1 น. เดินทางถึง **กรุงเทพฯ** โดยสวัสดิภาพ พร้อมความประทับใจไม่รู้ลืม

.....

อัตราค่าบริการและเงื่อนไขรายการท่องเที่ยว

วันเดินทาง	ราคาผู้ใหญ่และเด็ก พัก 2-3 ท่าน	ราคาไม่รวม ตั๋วเครื่องบิน	พักเดี่ยว (ชำระเพิ่ม)
17-22 ตุลาคม 2567	33,999	28,999	5,000
18-23 ตุลาคม 2567	33,999	28,999	5,000

ค่าทิปคนขับรถ และมัคคุเทศก์ท้องถิ่น
ท่านละ 1,500 บาท/ทริป/ลูกทัวร์ 1 ท่าน

** ทิปหัวหน้าทัวร์ตามความพึงใจในบริการของท่าน **

ราคา INFANT (อายุไม่ถึง 2 ปี บริบูรณ์ ณ
วันเดินทางกลับ) ท่านละ 10,000 บาท
อัตรานี้รวมรายการทัวร์ และตั๋วเครื่องบินแล้ว

โปรดอ่านอย่างละเอียด:

- เนื่องจากห้องพักของโรงแรมในประเทศจีนนั้น มีห้องพักประเภท DOUBLE ROOM (DBL) ค่อนข้างจำกัด หากลูกค้ามีความประสงค์จะพักห้องประเภทนี้ กรุณาแจ้งเจ้าหน้าที่ล่วงหน้าก่อนทำการจองเท่านั้น
- บริษัทฯ จะยึดประเภทห้องพักตามใบจองจากบริษัทเอเจนซีที่ท่านทำการจองทัวร์มาเท่านั้น หากมีการปรับเปลี่ยนห้องพักในระยะเวลาใกล้วันเดินทาง บริษัทฯ ขอสงวนสิทธิ์เปลี่ยนแปลงประเภทห้องพัก หรือเรียกเก็บค่าใช้จ่ายเพิ่มเติม
- โรงแรมที่ระบุในรายการทัวร์เป็นเพียงโรงแรมที่นำเสนอเบื้องต้นเท่านั้น ซึ่งอาจจะมีการเปลี่ยนแปลง แต่โรงแรมที่เข้าพักจะเป็นระดับเดียวกันเท่านั้น ตามมาตรฐานโรงแรมประเทศจีน
- โปรแกรมที่มีการเดินทางด้วยรถไฟความเร็วสูง กรณีเปลี่ยนแปลงคนเดินทางจะต้องทำการออกตั๋วรถไฟความเร็วสูงใหม่เท่านั้น ไม่สามารถเปลี่ยนแปลงชื่อผู้เดินทางได้ทุกกรณี
- ไม่มีราคา JOINLAND เนื่องจากเป็นเที่ยวบินแบบเหมาลำ (Charter Flight) กรณียกเลิกการเดินทางไม่สามารถคืนค่าตั๋วเครื่องบินได้ทุกกรณี
- โปรแกรมทัวร์ไม่รวมค่าวีซ่า ทางบริษัทฯ ขอสงวนสิทธิ์ไม่หักคืนค่าวีซ่าทุกกรณี เนื่องจากทางรัฐบาลไทย-จีนประกาศยกเลิกวีซ่า (ตั้งแต่ 1 มี.ค. 67 เป็นต้นไป) หากมีการเปลี่ยนแปลงจะยึดตามเงื่อนไขท้ายรายการระบุ
- ข้อความสำคัญ! พาสปอร์ตต้องมีอายุการใช้งาน **ไม่ต่ำกว่า 6 เดือน** นับจากวันที่เดินทางกลับเข้าประเทศไทย และมีหน้าว่างสำหรับลงตราประทับวีซ่า และประทับตราเข้า-ออกประเทศ **อย่างน้อย 2 หน้าเต็ม**

เงื่อนไขการสำรองที่นั่งและการยกเลิกทัวร์



เอกสารที่ใช้ประกอบการเดินทาง

- เอกสารรับรองการได้รับวัคซีนป้องกันโควิด 19 จำนวน 2 เข็มขึ้นไป หรือใบรับรองผลการตรวจโควิด RT-PCR (ในกรณีที่ยังไม่ได้รับวัคซีน)

การจองทัวร์

- กรุณาจองทัวร์ล่วงหน้า ก่อนการเดินทาง พร้อมชำระมัดจำ 10,000 บาท ส่วนที่เหลือชำระทันทีก่อนการเดินทางไม่น้อยกว่า 21 วัน มิฉะนั้นถือว่าท่านยกเลิกการเดินทางโดยอัตโนมัติ (ช่วงเทศกาลกรุณาชำระก่อนเดินทาง 30 วัน)

กรณียกเลิก : จอยกรุป

- ยกเลิกก่อนการเดินทาง 45 วันขึ้นไป บริษัทฯ จะคืนเงินมัดจำให้ทั้งหมด โดยหักค่าใช้จ่ายที่เกิดขึ้นจริง ยกเว้นในกรณีวันหยุดเทศกาล, วันหยุดนักขัตฤกษ์ ยกเลิกก่อนการเดินทาง 60 วัน จะคืนเงินมัดจำให้ทั้งหมด โดยหักค่าใช้จ่ายที่เกิดขึ้นจริง (ค่าใช้จ่ายที่เกิดขึ้นจริง อาทิเช่น ค่าตัวเครื่องบิน ค่าโรงแรม ฯลฯ)
- ยกเลิกการเดินทาง 45 วัน ก่อนการเดินทาง หักค่าทัวร์ 50% จากราคาขาย และหักค่าใช้จ่ายที่เกิดขึ้นจริงทั้งหมดไม่ว่ากรณีใดๆ ทั้งสิ้น (ค่าใช้จ่ายที่เกิดขึ้นจริง อาทิเช่น ค่าตัวเครื่องบิน ค่าโรงแรม ฯลฯ)
- ยกเลิกการเดินทาง 30 วัน ก่อนการเดินทาง บริษัทฯ ขอสงวนสิทธิ์เก็บเงินค่าทัวร์ทั้งหมดไม่ว่ากรณีใด ๆ ทั้งสิ้น

กรณียกเลิก : ตัดกรุป

- ยกเลิกหรือเลื่อนการเดินทางต้องทำก่อนการเดินทาง 60 วัน บริษัทฯจะคืนเงินมัดจำให้ทั้งหมด ยกเว้นในกรณีวันหยุดเทศกาล, วันหยุดนักขัตฤกษ์ ทางบริษัทฯขอสงวนสิทธิ์ยึดเงินมัดจำโดยไม่มีเงื่อนไขใดๆทั้งสิ้น
- ยกเลิกการเดินทางภายใน 60 วัน ทางบริษัทฯขอสงวนสิทธิ์ยึดเงินมัดจำโดยไม่มีเงื่อนไขใดๆทั้งสิ้น
- ยกเลิกการเดินทางหลังชำระเต็มจำนวน ทางบริษัทฯขอสงวนสิทธิ์เก็บเงินค่าทัวร์ทั้งหมดโดยไม่มีเงื่อนไขใดๆทั้งสิ้น

กรณีเจ็บป่วย

- กรณีเจ็บป่วย จนไม่สามารถเดินทางได้ ซึ่งจะต้องมีใบรับรองแพทย์จากโรงพยาบาลรับรอง บริษัทฯจะทำการเลื่อนการเดินทางของท่านไปยังคณะต่อไป แต่ทั้งนี้ท่านจะต้องเสียค่าใช้จ่ายที่ไม่สามารถยกเลิกหรือเลื่อนการเดินทางได้ตามความเป็นจริง
- ในกรณีเจ็บป่วยกะทันหันก่อนล่วงหน้าเพียง 7 วันทำการ ทางบริษัทฯ ขอสงวนสิทธิ์ในการคืนเงินทุกกรณี

กรณีจองทัวร์วันหยุดเทศกาล, วันหยุดนักขัตฤกษ์, วันหยุดยาวต่อเนื่อง และได้มีการแจ้งยกเลิกทัวร์ทางบริษัทฯขอสงวนสิทธิ์เก็บค่าทัวร์ทั้งหมด โดยไม่มีเงื่อนไขใดๆ ทั้งสิ้น



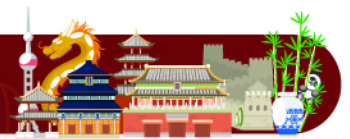
อัตราค่าบริการรวม



- ✘ ตัวเครื่องบินไป - กลับพร้อมคนละ (ไม่สามารถสะสมไมล์ได้)
- ✘ ภาษีน้ำมันและภาษีตัวทุกชนิด (สงวนสิทธิ์แก่เพิ่มหากสายการบินปรับขึ้นก่อนวันเดินทาง)
- ✘ ค่าระวางน้ำหนักกระเป๋า ตามที่สายการบินกำหนด
- ✘ ที่พักโรงแรมตามรายการ พักห้องละ 2-3 ท่าน (กรณีที่โรงแรมไม่มีห้องพักสำหรับ 3 ท่าน ลูกค้ำจะต้องเพิ่มเงินเป็นห้องพักห้องเดียว)
- ✘ มื้ออาหารตามรายการระบุ (สงวนสิทธิ์ในการสลับมื้อหรือเปลี่ยนแปลงเมนูอาหารตามสถานการณ์)
- ✘ ค่าน้ำดื่มบนรถวันละ 1 ขวด/ท่าน
- ✘ ค่าเข้าชมสถานที่ท่องเที่ยวตามรายการระบุ
- ✘ ค่ารถโค้ช รับ-ส่ง สถานที่ท่องเที่ยวตามรายการระบุ
- ✘ ประกันอุบัติเหตุวงเงิน 1,000,000 บาท (เป็นไปตามเงื่อนไขตามกรมธรรม์)

*เงื่อนไขประกันการเดินทาง ค่าประกันอุบัติเหตุและค่ารักษาพยาบาล คุ่มครองเฉพาะกรณีที่ได้รับอุบัติเหตุของผู้เดินทาง ระหว่างการเดินทาง ไม่คุ้มครองถึงการสูญเสียทรัพย์สินส่วนตัวและไม่คุ้มครองโรคประจำตัวและปัญหาสุขภาพอื่นๆ

อัตราค่าบริการไม่รวม



- ✘ ภาษีมูลค่าเพิ่ม 7% และภาษีหัก ณ ที่จ่าย 3%
- ✘ ค่าทำหนังสือเดินทางไทย และค่าธรรมเนียมสำหรับผู้ถือพาสปอร์ตต่างชาติ
- ✘ ค่าน้ำหนักกระเป๋าเดินทางในกรณีที่เกินกว่าสายการบินกำหนด
- ✘ ค่าใช้จ่ายส่วนตัว อาทิ อาหารและเครื่องดื่มที่สั่งเพิ่มพิเศษ, โทรศัพท์-โทรสาร, อินเทอร์เน็ต, มินิบาร์, ซักรีดที่ไม่ได้ระบุไว้ในรายการ
- ✘ ค่าใช้จ่ายอันเกิดจากความล่าช้าของสายการบิน, อุบัติภัยทางธรรมชาติ, การประท้วง, การจลาจล, การนัดหยุดงาน, การถูกปฏิเสธไม่ให้ออกและเข้าเมืองจากเจ้าหน้าที่ตรวจคนเข้าเมืองและเจ้าหน้าที่กรมแรงงานทั้งที่เมืองไทยและต่างประเทศซึ่งอยู่นอกเหนือความควบคุมของบริษัทฯ
- ✘ ค่าทิปไกด์ท้องถิ่น, พนักงานขับรถ รวมทั้งทิป 1,500 บาท/ทริป/ลูกทัวร์ 1 ท่าน
- ✘ ค่าใช้จ่ายที่เกี่ยวข้องกับโรค COVID-19 ทุกกรณี
- ✘ ค่าวีซ่าท่องเที่ยวเข้าประเทศจีน กรณีทางรัฐบาลจีนประกาศยกเลิกฟรีวีซ่า หรือเดินทางเข้าประเทศจีนเกิน 180 วัน/ปี ทั้งนี้ขึ้นอยู่กับประกาศของทางรัฐบาลจีนเป็นหลัก
- ✘ ค่าดำเนินการวีซ่าจีนสำหรับชาวต่างชาติที่ไม่ได้รับการยกเว้นวีซ่า ผู้เดินทางต้องเป็นผู้ดำเนินการยื่นวีซ่าด้วยตนเอง และชำระค่าธรรมเนียมวีซ่าจีนสำหรับชาวต่างชาติหรือต่างด้าว

****ทิปหัวหน้าทัวร์ ไม่บังคับ ขึ้นอยู่กับความพึงพอใจของท่าน****



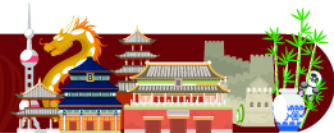
กรณีที่ท่านต้องออกตัวภายใน เช่น (ตัวเครื่องบิน, ตัวรถทัวร์, ตัวรถไฟ) กรุณาสอบถามที่เจ้าหน้าที่ทุกครั้ง ก่อนทำการออกตัว เนื่องจากสายการบินอาจมีการเปลี่ยนแปลงไฟล์บิน หรือเวลาบินโดยไม่ได้แจ้งให้ทราบล่วงหน้า ทางบริษัทฯ จะไม่รับผิดชอบใด ๆ ในกรณี ถ้าท่านออกตัวภายในโดยไม่แจ้งให้ทราบและหากไฟล์บินมีการเปลี่ยนแปลงเวลาบินเพราะถือว่าท่านยอมรับในเงื่อนไขดังกล่าว

เงื่อนไขอื่น ๆ



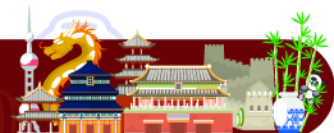
- บริษัทฯ ขอสงวนสิทธิ์ในการเก็บค่าใช้จ่ายทั้งหมด กรณีที่ท่านยกเลิกการเดินทางและมีผลทำให้คณะเดินทางไม่ครบตามจำนวนที่บริษัทฯ กำหนดไว้ (15 ท่านขึ้นไป) เนื่องจากเกิดความเสียหายต่อทางบริษัทฯ และผู้เดินทางอื่นที่เดินทางในคณะเดียวกัน บริษัทฯต้องนำไปชำระค่าเสียหายต่าง ๆ ที่เกิดจากการยกเลิกของท่าน
- กรณีที่ท่านต้องออกตัวภายใน เช่น (ตัวเครื่องบิน, ตัวรถทัวร์, ตัวรถไฟ) กรุณาสอบถามที่เจ้าหน้าที่ทุกครั้งก่อนทำการออกตัว เนื่องจากสายการบินอาจมีการปรับเปลี่ยนพลับบิน หรือเวลาบิน โดยไม่ได้แจ้งให้ทราบล่วงหน้า ทางบริษัทฯ จะไม่รับผิดชอบใดๆ ในกรณี ถ้าท่านออกตัวภายในโดยไม่แจ้งให้ทราบและหากไฟล์บินมีการปรับเปลี่ยนเวลาบินเพราะถือว่าท่านยอมรับในเงื่อนไขดังกล่าว
- กรณีผู้เดินทางที่ต้องการความช่วยเหลือเป็นพิเศษ เช่น การขอใช้วีลแชร์ที่สนามบิน กรุณาแจ้งบริษัทฯ อย่างน้อย 7 วัน ก่อนการเดินทาง หรือเริ่มตั้งแต่ท่านจองทัวร์ มิฉะนั้นทางบริษัทฯ ไม่สามารถจัดการได้ล่วงหน้า ทางบริษัทฯ ขอสงวนสิทธิ์ในการเรียกเก็บค่าใช้จ่ายตามจริงที่เกิดขึ้นกับผู้เดินทาง (ถ้ามี)
- กรณีท่านเป็นอิสลาม ไม่สามารถทานอาหารบางประเภทได้ โปรดระบุให้ชัดเจนก่อนทำการจอง กรณีแจ้งล่วงหน้าก่อนเดินทาง กะทันหัน อาจมีค่าใช้จ่ายเพิ่มเติม
- กรณีใช้หนังสือเดินทางราชการ (เล่มน้ำเงิน) เดินทางเพื่อการท่องเที่ยวเกี่ยวกับคณะทัวร์ หากท่านถูกปฏิเสธในการเข้า - ออกประเทศใดๆ ก็ตาม ทางบริษัทฯ ขอสงวนสิทธิ์ไม่คืนค่าทัวร์และรับผิดชอบใดๆ ทั้งสิ้น
- เมื่อท่านได้ชำระเงินมัดจำหรือทั้งหมด ทางบริษัทฯ จะถือว่าท่านรับทราบและยอมรับในเงื่อนไขต่างๆ ของบริษัทฯ ที่ได้ระบุไว้ในรายการทัวร์ทั้งหมด

โรงแรมที่พัก



เนื่องจากห้องพักของโรงแรมในประเทศจีนนั้น มีห้องพักประเภท DOUBLE BED (DBL) ค่อนข้างจำกัด หากลูกค้ามีความประสงค์จะพักห้องประเภทนี้ ควรแจ้งเจ้าหน้าที่ล่วงหน้าก่อนทำการจอง บริษัทฯ จะยึดประเภทห้องพักตามใบจองจากบริษัทเอเจนซีที่ท่านทำการจองทัวร์มาเท่านั้น หากมีการปรับเปลี่ยนห้องพักในระยะเวลาใกล้วันเดินทาง บริษัทฯ ขอสงวนสิทธิ์เปลี่ยนแปลงประเภทห้องพักโรงแรมที่ระบุในรายการทัวร์ เป็นเพียงโรงแรมที่นำเสนอเบื้องต้นเท่านั้น ซึ่งอาจจะมีการเปลี่ยนแปลง แต่โรงแรมที่เข้าพักจะเป็นโรงแรมระดับเดียวกันเท่านั้น (มาตรฐานประเทศจีน)

อาหาร



📌 อาหารท้องถิ่นของประเทศจีน ชาวจีนนิยมรับประทานทั้งผัก และเนื้อสัตว์เป็นอาหารหลักพอกัน ส่วนอาหารประเภทข้าวแป้งก็จะออกมาในรูปของซาลาเปา หรือหมั่นโถว (ซาลาเปาไม่มีไส้)

**** หากมีปัญหาเรื่องอาหาร อาทิ มุสลิมไม่ทานเนื้อหมู หรือไม่ทานเนื้อสัตว์ต่างๆ (โปรดระบุ) ทานอาหารเจ ทานอาหารมังสวิรัต หรือแพ้อาหารต่างๆ โปรดแจ้งอย่างละเอียด ****



รายละเอียดเพิ่มเติม



- บริษัทฯ มีสิทธิ์ในการเปลี่ยนแปลงโปรแกรมทัวร์ในกรณีที่เกิดเหตุสุดวิสัยจนไม่อาจแก้ไขได้
- เที่ยวบิน, ราคาและรายการท่องเที่ยว สามารถเปลี่ยนแปลงได้ตามความเหมาะสมโดยคำนึงถึงผลประโยชน์ของผู้เดินทางเป็นสำคัญ
- หนังสือเดินทางต้องมีอายุการใช้งานเหลือไม่น้อยกว่า 6 เดือน และบริษัทฯ รับผิดชอบผู้ที่มีจุดประสงค์เดินทางเพื่อท่องเที่ยวเท่านั้น (หนังสือเดินทางต้องมีอายุเหลือใช้งานไม่น้อยกว่า 6 เดือน บริษัทฯ ไม่รับผิดชอบหากอายุเหลือไม่ถึงและไม่สามารถเดินทางได้)
- ทางบริษัทฯ จะไม่รับผิดชอบใดๆ ทั้งสิ้น หากเกิดความล่าช้าของสายการบิน, สายการบินยกเลิกบิน , การประท้วง, การนัดหยุดงาน, การก่อกองกำลังหรือกรณีท่านถูกปฏิเสธการเข้าหรือออกเมืองจากเจ้าหน้าที่ตรวจคนเข้าเมือง หรือ เจ้าหน้าที่กรมแรงงานทั้งจากไทยและต่างประเทศซึ่งอยู่นอกเหนือความรับผิดชอบของบริษัทฯ หรือเหตุภัยพิบัติทางธรรมชาติ (ซึ่งลูกค้าจะต้องยอมรับในเงื่อนไขในกรณีที่เกิดเหตุสุดวิสัย ซึ่งอาจจะปรับเปลี่ยนโปรแกรมตามความเหมาะสม)
- ทางบริษัทฯ จะไม่รับผิดชอบใดๆ ทั้งสิ้น หากผู้เดินทางประสบเหตุสภาวะฉุกเฉินจากโรคประจำตัว ซึ่งไม่ได้เกิดจากอุบัติเหตุ ในรายการท่องเที่ยว (ซึ่งลูกค้าจะต้องยอมรับในเงื่อนไขในกรณีที่เกิดเหตุสุดวิสัย ซึ่งอยู่นอกเหนือความรับผิดชอบของบริษัทฯ)
- ทางบริษัทฯ จะไม่รับผิดชอบใดๆ ทั้งสิ้น หากท่านใช้บริการของทางบริษัทฯ ไม่ครบ อาทิ ไม่เที่ยวบางรายการ, ไม่ทานอาหารบางมื้อ, เพราะค่าใช้จ่ายทุกอย่างทางบริษัทฯ ได้ชำระค่าใช้จ่ายให้ตัวแทนต่างประเทศแบบเหมาจ่ายขาด ก่อนเดินทางเรียบร้อยแล้ว เป็นการชำระเหมาขาด
- ทางบริษัทฯ จะไม่รับผิดชอบใดๆ ทั้งสิ้น หากเกิดสิ่งของสูญหายจากการโจรกรรมและหรือเกิดอุบัติเหตุที่เกิดจากความประมาทของนักท่องเที่ยวเองหรือในกรณีที่กระเป๋าเกิดสูญหายหรือชำรุดจากสายการบิน
- กรณีที่การตรวจคนเข้าเมืองทั้งที่กรุงเทพฯ และในต่างประเทศปฏิเสธมิให้เดินทางออกหรือเข้าประเทศที่ระบุไว้ในรายการเดินทาง บริษัทฯ ขอสงวนสิทธิ์ที่จะไม่คืนค่าบริการไม่ว่ากรณีใดๆ ทั้งสิ้น
- ตัวเครื่องบินเป็นตัวราคาพิเศษ กรณีที่ท่านไม่เดินทางพร้อมคณะไม่สามารถนำมาเลื่อนวันหรือคืนเงินและไม่สามารถเปลี่ยนชื่อได้ หากมีการปรับราคาบัตรโดยสารสูงขึ้น ตามอัตราค่าน้ำมันหรือค่าเงินแลกเปลี่ยน ทางบริษัท ขอสงวนสิทธิ์ปรับราคาตัวดังกล่าว
- เมื่อท่านตกลงชำระเงินไม่ว่าทั้งหมดหรือบางส่วนผ่านตัวแทนของบริษัทฯ หรือชำระโดยตรงกับทางบริษัทฯ ทางบริษัทฯ จะถือว่าท่านได้ยอมรับในเงื่อนไขข้อตกลงต่างๆ ที่ได้ระบุไว้ข้างต้นนี้แล้วทั้งหมด
- กรุ๊ปที่เดินทางช่วงวันหยุดหรือเทศกาลที่ต้องการันตีมัดจำกับสายการบินหรือผ่านตัวแทนในประเทศหรือต่างประเทศ รวมถึงเที่ยวบินพิเศษ เช่น Charter Flight, Extra Flight จะไม่มีการคืนเงินมัดจำหรือค่าทัวร์ทั้งหมด
- ในกรณีของ PASSPORT นั้น จะต้องไม่มีการชำรุด เปียกน้ำ การขีดเขียนรูปต่างๆ หรือแม้กระทั่งตราปั๊มลายการ์ตูน ที่ไม่ใช่การประทับตราอย่างเป็นทางการของตม. กรุณาตรวจสอบ PASSPORT ของท่านก่อนการเดินทางทุกครั้ง หาก ตม. ปฏิเสธการเข้า-ออกเมืองของท่าน ทางบริษัทฯ จะไม่รับผิดชอบใดๆ ทั้งสิ้น
- กรณีมี "คดีความ" ที่ไม่อนุญาตให้ท่านเดินทางออกนอกประเทศได้ โปรดทำการตรวจสอบก่อนการจองทัวร์ว่าท่านสามารถเดินทางออกนอกประเทศได้หรือไม่ ถ้าไม่สามารถเดินทางได้ ซึ่งเป็นสิ่งที่อยู่เหนือการควบคุมของบริษัทฯ ทางบริษัทฯ จะไม่รับผิดชอบใดๆ ทั้งสิ้น
- กรณี "หญิงตั้งครรภ์" ท่านจะต้องมีใบรับรองแพทย์ ระบุชัดเจนว่าสามารถเดินทางออกนอกประเทศได้ รวมถึงรายละเอียดอายุครรภ์ที่ชัดเจน สิ่งนี้อยู่เหนือการควบคุมของบริษัทฯ ทางบริษัทฯ จะไม่รับผิดชอบใดๆ ทั้งสิ้น
- ภาพที่ใช้เพื่อการโฆษณาเท่านั้น



ก่อนตัดสินใจจองทัวร์ควรอ่านเงื่อนไขการเดินทางและรายการทัวร์อย่างละเอียด
ทุกหน้าอย่างถี่ถ้วนแล้วจึงมัดจำเพื่อประโยชน์ของท่านเอง