

# SINGAPORE

เกาะเซ็นโตซ่า ยูนิเวอร์แซล สตูดิโอ

เดินทาง : กรกฎาคม - ธันวาคม 2566

ราคาเริ่ม **14,990**



**พิเศษ!!** ลิ้มลองเมนูขึ้นชื่อ "บิกกิตเต้"  
ชมโชว์ "Spectra Light & Water Show"

สัมผัสการเดินทางเหนือระดับกับสายการบิน Full Service  
เช็คอินอ่าวมารีน่า สนุกสุดมันส์เกาะมหาสนุกเซ็นโตซ่า

**แถมฟรี!!**

ประกัน  
อุบัติเหตุ

- น้ำหนักกระเป๋า 25 กก.
- บริการนำดื่มวันละ 1 ขวด

15 คน ออกเดินทาง

อาหาร 3 มื้อ+บนเครื่อง

พักโรงแรม 3 ดาว

LET'S GO GROUP



เกี่ยวกับเรา...ไม่มีวันสิ้นสุด

ZGSIN-2308SQ

3 | 2 | SQ  
วัน | คืน | บิน

SINGAPORE AIRLINES





เที่ยวกับเรา...ไม่มีวันสิ้นสุด

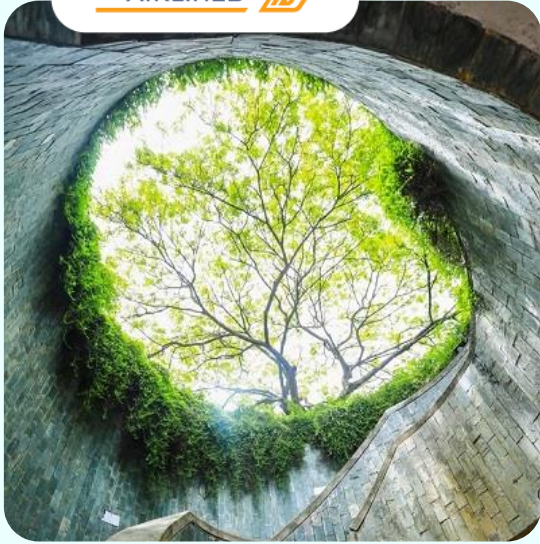
ZGSIN-2308SQ

3 | 2 | SQ  
วัน | คืน | บิน



# SINGAPORE

เกาะเซ็นโตซ่า ยูนิเวอร์แซล สตูดิโอ



วันที่	โปรแกรมทัวร์	อาหาร			โรงแรม
		เช้า	เที่ยง	เย็น	
1	สนามบิณสุวรรณภูมิ - สนามบิณขางจี - ประเทศสิงคโปร์ - น้ำพุแห่งความมั่งคั่ง - การ์เด้นส์ บาย เดอะ เบย์ - ถ่ายรูปสะพานเกลียวเฮลิคอปเตอร์ - มารีน่า เบย์ แซนด์ส - โชว์น้ำพุ SPECTRA LIGHT & WATER SHOW	✈	✗	✓	IBIS STYLE ALBERT หรือเทียบเท่า ★★★
2	อิสระท่องเที่ยวตามอัธยาศัย (หัวหน้าทัวร์ให้คำแนะนำในการท่องเที่ยวแก่ท่าน)	✓	✗	✗	IBIS STYLE ALBERT หรือเทียบเท่า ★★★
3	อุโมงค์ต้นไม้ - เมอร์ไลออน พาร์ค - วัดพระเชี้ยวแก้ว - ถนน ช้อปปิ้งออร์ชาร์ด - สนามบิณขางจี - น้ำพุจีเวล - สนามบิณสุวรรณภูมิ	✓	✗	✈	

\*\* รายการทัวร์ข้างต้นอาจมีการเปลี่ยนแปลงตามความเหมาะสม \*\*

โปรแกรมเดินทาง 3 วัน 2 คืน : โดยสายการบิน SINGAPORE AIRLINES (SQ)



BKK —————> SIN SIN —————> BKK

เที่ยวบินที่	เวลาออก	เวลาถึง	เที่ยวบินที่	เวลาออก	เวลาถึง
SQ705	09.40	13.05	SQ714	17.30	19.00

\*\* ไฟล์ทเดินทาง และเวลาอาจมีการเปลี่ยนแปลง กรุณาสอบถามไฟล์ทที่คอนเฟิร์มจากเจ้าหน้าที่ทุกครั้ง \*\*

อัตราค่าบริการ

วันเดินทาง	ราคาทัวร์/ท่าน พักห้องละ 2 ท่าน	ราคาเด็ก ไม่มีเตียงพักกับผู้ใหญ่ 2 ท่าน * อายุไม่เกิน 9 ปี *	ราคา ห้องพักเดี่ยว
01 – 03 กรกฎาคม 2566	15,990	14,990	4,500
07 – 09 กรกฎาคม 2566	15,990	14,990	4,500
08 – 10 กรกฎาคม 2566	15,990	14,990	4,500
14 – 16 กรกฎาคม 2566	15,990	14,990	4,500
15 – 17 กรกฎาคม 2566	15,990	14,990	4,500
21 – 23 กรกฎาคม 2566	15,990	14,990	4,500
22 – 24 กรกฎาคม 2566	15,990	14,990	4,500
28 – 30 กรกฎาคม 2566	17,990	16,990	4,500
29 – 31 กรกฎาคม 2566	16,990	15,990	4,500
30 ก.ค. – 01 ส.ค. 2566	16,990	15,990	4,500
04 – 06 สิงหาคม 2566	14,990	13,990	4,500
05 – 07 สิงหาคม 2566	14,990	13,990	4,500
11 – 13 สิงหาคม 2566	16,990	15,990	4,500
12 – 14 สิงหาคม 2566	17,990	16,990	4,500
13 – 15 สิงหาคม 2566	16,990	15,990	4,500

\*\* ที่พักไม่มีห้องสำหรับ 3 ท่าน กรณีลูกค้าเดินทาง 3 ท่านต้องชำระค่าพักเดี่ยวเพิ่ม \*\*

\*\* ราคาทัวร์ไม่รวมตัวเครื่องบิน ลดจากราคาทัวร์ 5,000 บาท \*\*

อัตราค่าบริการสำหรับเด็กอายุไม่เกิน 2 ปี ณ วันเดินทางกลับ (Infant) ท่านละ 5,000 บาท

\*ไม่รวมค่าทิปมัคคุเทศก์ คนขับรถ และหัวหน้าทัวร์ 1,500 บาท/ท่าน \*

## อัตราค่าบริการ

วันเดินทาง	ราคาทัวร์/ท่าน พักห้องละ 2 ท่าน	ราคาเด็ก ไม่มีเตียงพักกับผู้ใหญ่ 2 ท่าน * อายุไม่เกิน 9 ปี *	ราคา ห้องพักเดี่ยว
18 – 20 สิงหาคม 2566	14,990	13,990	4,500
19 – 21 สิงหาคม 2566	14,990	13,990	4,500
25 – 27 สิงหาคม 2566	14,990	13,990	4,500
26 – 28 สิงหาคม 2566	14,990	13,990	4,500
01 – 03 กันยายน 2566	15,990	14,990	4,500
02 – 04 กันยายน 2566	15,990	14,990	4,500
08 – 10 กันยายน 2566	15,990	14,990	4,500
09 – 11 กันยายน 2566	15,990	14,990	4,500
22 – 24 กันยายน 2566	15,990	14,990	4,500
23 – 25 กันยายน 2566	15,990	14,990	4,500
29 ก.ย. – 01 ต.ค. 2566	15,990	14,990	4,500
30 ก.ย. – 02 ต.ค. 2566	15,990	14,990	4,500
06 – 08 ตุลาคม 2566	16,990	15,990	4,500
07 – 09 ตุลาคม 2566	16,990	15,990	4,500
12 – 14 ตุลาคม 2566	17,990	16,990	4,500
13 – 15 ตุลาคม 2566	18,990	17,990	4,500
14 – 16 ตุลาคม 2566	17,990	16,990	4,500
20 – 22 ตุลาคม 2566	17,990	16,990	4,500
21 – 23 ตุลาคม 2566	18,990	17,990	4,500

\*\* ที่พักไม่มีห้องสำหรับ 3 ท่าน กรณีลูกค้าเดินทาง 3 ท่านต้องชำระค่าพักเดี่ยวเพิ่ม \*\*

\*\* ราคาทัวร์ไม่รวมตัวเครื่องบิน ลดจากราคาทัวร์ 5,000 บาท \*\*

อัตราค่าบริการสำหรับเด็กอายุไม่เกิน 2 ปี ณ วันเดินทางกลับ (Infant) ท่านละ 5,000 บาท

\* ไม่รวมค่าทิปมัคคุเทศก์ คนขับรถ และหัวหน้าทัวร์ 1,500 บาท/ท่าน \*

## อัตราค่าบริการ

วันเดินทาง	ราคาทัวร์/ท่าน พักห้องละ 2 ท่าน	ราคาเด็ก ไม่มีเตียงพักกับผู้ใหญ่ 2 ท่าน * อายุไม่เกิน 9 ปี *	ราคา ห้องพักเดี่ยว
22 – 24 ตุลาคม 2566	17,990	16,990	4,500
27 – 29 ตุลาคม 2566	16,990	15,990	4,500
28 – 30 ตุลาคม 2566	16,990	15,990	4,500
03 – 05 พฤศจิกายน 2566	16,990	15,990	4,500
04 – 06 พฤศจิกายน 2566	16,990	15,990	4,500
10 – 12 พฤศจิกายน 2566	16,990	15,990	4,500
11 – 13 พฤศจิกายน 2566	16,990	15,990	4,500
17 – 19 พฤศจิกายน 2566	16,990	15,990	4,500
18 – 20 พฤศจิกายน 2566	16,990	15,990	4,500
24 – 26 พฤศจิกายน 2566	16,990	15,990	4,500
25 – 27 พฤศจิกายน 2566	16,990	15,990	4,500
01 – 03 ธันวาคม 2566	16,990	15,990	4,500
02 – 04 ธันวาคม 2566	16,990	15,990	4,500
03 – 05 ธันวาคม 2566	16,990	15,990	4,500
08 – 10 ธันวาคม 2566	16,990	15,990	4,500
09 – 11 ธันวาคม 2566	18,990	17,990	4,500
10 – 12 ธันวาคม 2566	17,990	16,990	4,500
16 – 18 ธันวาคม 2566	16,990	15,990	4,500
22 – 24 ธันวาคม 2566	19,990	18,990	6,000

\*\* ที่พักไม่มีห้องสำหรับ 3 ท่าน กรณีลูกค้าเดินทาง 3 ท่านต้องชำระค่าพักเดี่ยวเพิ่ม \*\*

\*\* ราคาทัวร์ไม่รวมตัวเครื่องบิน ลดจากราคาทัวร์ 5,000 บาท \*\*

อัตราค่าบริการสำหรับเด็กอายุไม่เกิน 2 ปี ณ วันเดินทางกลับ (Infant) ท่านละ 5,000 บาท

\* ไม่รวมค่าทิปมัคคุเทศก์ คนขับรถ และหัวหน้าทัวร์ 1,500 บาท/ท่าน \*

## อัตราค่าบริการ

วันเดินทาง	ราคาทัวร์/ท่าน พักห้องละ 2 ท่าน	ราคาเด็ก ไม่มีเตียงพักกับผู้ใหญ่ 2 ท่าน * อายุไม่เกิน 9 ปี *	ราคา ห้องพักเดี่ยว
23 – 25 ธันวาคม 2566	19,990	18,990	6,000
29 – 31 ธันวาคม 2566	19,990	18,990	6,000
30 ธ.ค. – 01 ม.ค. 2567	21,990	20,990	6,000
31 ธ.ค. – 02 ม.ค. 2567	21,990	20,990	6,000

\*\* ที่พักไม่มีห้องสำหรับ 3 ท่าน กรณีลูกค้าเดินทาง 3 ท่านต้องชำระค่าพักเดี่ยวเพิ่ม \*\*

\*\* ราคาทัวร์ไม่รวมตัวเครื่องบิน ลดจากราคาทัวร์ 5,000 บาท \*\*

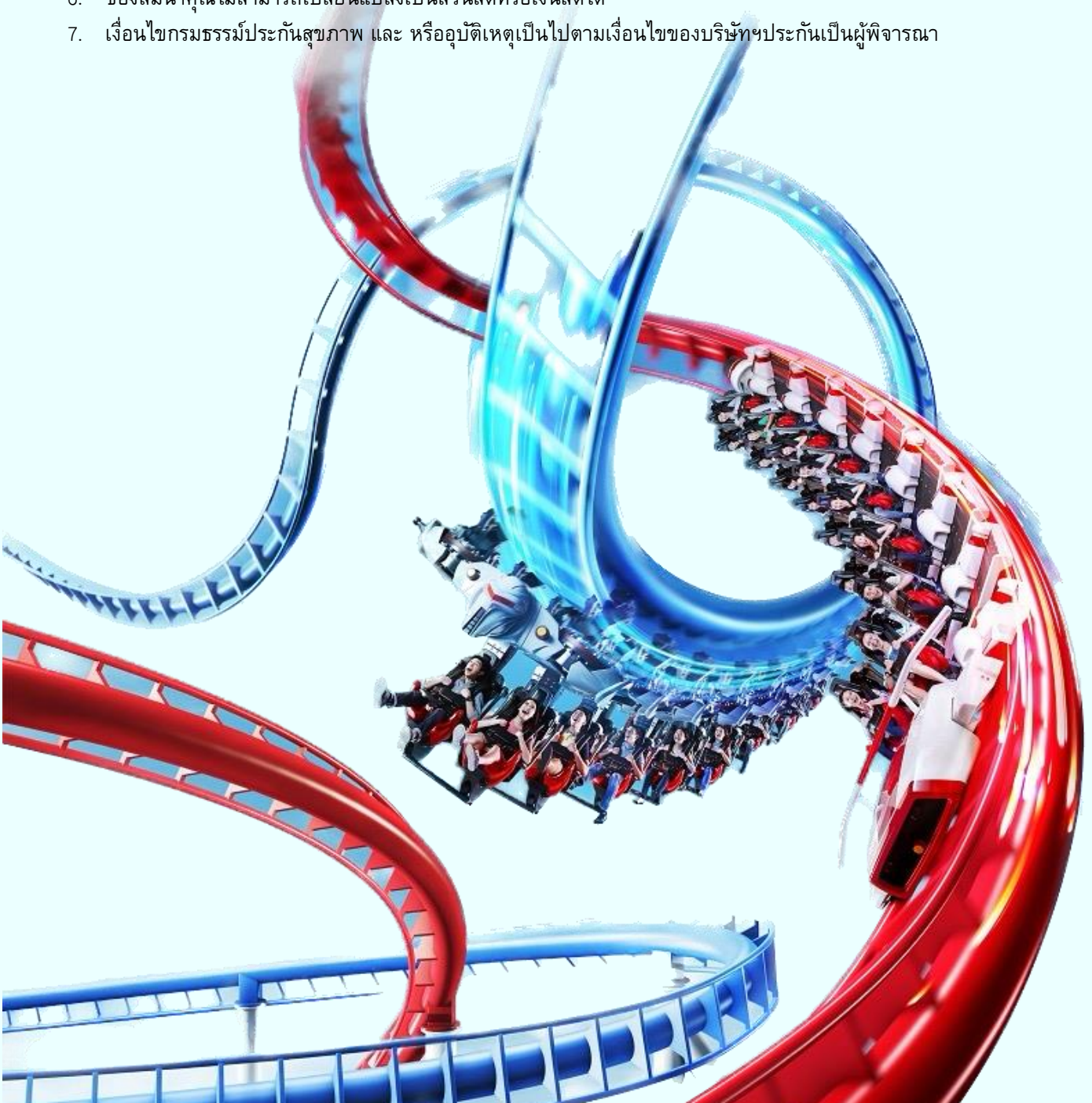
อัตราค่าบริการสำหรับเด็กอายุไม่เกิน 2 ปี ณ วันเดินทางกลับ (Infant) ท่านละ 5,000 บาท

\*ไม่รวมค่าทิปมัคคุเทศก์ คนขับรถ และหัวหน้าทัวร์ 1,500 บาท/ท่าน \*



## สำคัญโปรดอ่าน

1. กรุณาทำการจองล่วงหน้าก่อนเดินทางอย่างน้อย 30 วัน พร้อมชำระเงินมัดจำ **ท่านละ 5,000 บาท/ท่าน** และชำระส่วนที่เหลือ 21 วัน ก่อนการเดินทาง กรณีวันเดินทางน้อยกว่า 21 วัน หรือราคาตั๋วโปรโมชั่น ต้องชำระค่าตั๋วเต็มจำนวน 100% เท่านั้น
2. อัตราค่าบริการนี้ จำเป็นต้องมีผู้เดินทาง จำนวน 15 ท่าน ขึ้นไป ในแต่ละคณะ กรณีที่มีผู้เดินทางไม่ถึงตามจำนวนที่กำหนด ทางบริษัทฯ ขอสงวนสิทธิ์ในการเลื่อนการเดินทาง หรือเปลี่ยนแปลงอัตราค่าบริการ (ปรับราคาเพิ่มขึ้น เพื่อให้คณะได้ออกเดินทาง ตามความต้องการ)
3. ท่านที่ต้องออกบัตรโดยสารภายในประเทศ (ตัวเครื่องบิน, รถทัวร์, รถไฟ) กรุณาสอบถามที่เจ้าหน้าที่ทุกครั้งก่อนทำการออกบัตรโดยสาร เนื่องจากสายการบินอาจมีการปรับเปลี่ยนไฟล์ท หรือ เวลาบิน โดยไม่แจ้งให้ทราบล่วงหน้า และการแนะนำจากเจ้าหน้าที่เป็นเพียงการแนะนำเท่านั้น
4. ระหว่างท่องเที่ยวหากนักท่องเที่ยวได้รับการตรวจยืนยันว่ามีเชื้อโควิด ทางโรงแรมอาจมีค่าทำความสะอาดห้องพักเพิ่มเติม (ไม่รวมอยู่ในรายการทัวร์)
5. ในกรณีที่ภาครัฐทั้งไทย และประเทศปลายทางมีข้อกำหนดในการกักตัว หรือ การตรวจหาเชื้อโควิด-19 ทุกประเภท ผู้เดินทางต้องรับผิดชอบค่าใช้จ่ายส่วนนี้ด้วยตัวท่านเอง (ไม่รวมอยู่ในรายการทัวร์)
6. ของสมนาคุณไม่สามารถเปลี่ยนแปลงเป็นส่วนลดหรือเงินสดได้
7. เงื่อนไขกรมธรรม์ประกันสุขภาพ และ หรืออุบัติเหตุเป็นไปตามเงื่อนไขของบริษัทฯ ประกันเป็นผู้พิจารณา



Day1 สนามบินสุวรรณภูมิ – สนามบินขางจี – ประเทศสิงคโปร์ – การ์เด้นส์ บาย เดอะ เบย์ – น้ำพุแห่งความมั่งคั่ง – ถ่ายรูปสะพาน  
เกลียวเฮลิคอปเตอร์ – มาริน่า เบย์ แชนด์ส – โชว์น้ำพุ SPECTRA LIGHT & WATER SHOW

- 06.30 พร้อมกันที่ **สนามบินสุวรรณภูมิ** อาคารผู้โดยสารขาออก เคาน์เตอร์สายการบิน **SINGAPORE AIRLINES** โดยมีเจ้าหน้าที่ เลทส์โกกรูป ให้การต้อนรับ และ อำนวยความสะดวกในการเช็คอินให้แก่ท่าน
- 09.40 นำท่านเดินทางสู่ **สนามบินขางจี ประเทศสิงคโปร์** โดยสายการบิน **SINGAPORE AIRLINES** เที่ยวบินที่ **SQ705** (บริการอาหารและเครื่องดื่มบนเครื่อง)
- 13.05 เดินทางถึง **สนามบินขางจี ประเทศสิงคโปร์** (เวลาท้องถิ่นเร็วกว่าประเทศไทย 1 ชั่วโมง) หลังจากนั้นนำท่านผ่านด่านตรวจคนเข้าเมือง รับกระเป๋าสัมภาระ หลังจากนั้นออกเดินทางท่องเที่ยวตามรายการ
- นำท่านเดินทางสู่ **น้ำพุแห่งความมั่งคั่ง (FOUNTAIN OF WEALTH)** เชื่อว่าเป็นจุดรับพลังฮวงจุ้ยที่ดีที่สุด ตั้งอยู่ที่ชั้นเทศ ซิตี กลุ่มอาคารที่สร้างตามหลักฮวงจุ้ย ทั้งหมด 5 อาคาร เปรียบเสมือนนิ้วทั้ง 5 และ กลางฝ่ามือมีน้ำพุ ซึ่งน้ำนี้ก็เปรียบเสมือนเงินที่อยู่ในกำมือ และได้รับการบันทึก จาก Guinness Book of Records ให้เป็น **น้ำพุ** ที่ใหญ่ที่สุดในโลก ปี 1998 มีความสูง 13.8 เมตร



⚡ **วิธีการขอพร**

ให้นำมือขวาสัมผัสสายน้ำและอธิษฐาน 1 ข้อ จากนั้นเดินวนตามเข็มนาฬิกา 3 รอบ มีความเชื่อว่าคำอธิษฐานจะเป็นผลสำเร็จ โดยปกติจะเปิดให้เข้าชมวันละ 3 เวลาดังนี้ 10.00-12.00 และ 14.00-16.00 และ 18.00-19.30 น.

**\*น้ำพุอาจมีการงดเข้าชมกระทันหันโดยไม่ได้แจ้งให้ทราบล่วงหน้า\***

นำท่านเดินทางสู่ **การ์เด้นส์ บาย เดอะ เบย์ (GARDENS BY THE BAY)** สวนสาธารณะขนาดใหญ่ที่ตั้งอยู่บนพื้นที่กว่า 1 ล้านตารางเมตรของอ่าวมาริน่า เบย์ ประเทศสิงคโปร์ ใช้งบประมาณในการสร้างสูงถึง 1,035 ล้านดอลลาร์สิงคโปร์ หรือประมาณ 24,000 ล้านบาท ภายในมีการออกแบบอาคารสิ่งปลูกสร้างที่มีความโดดเด่นสวยงามแล้วก็เป็นสัญลักษณ์ของ





## กิจกรรมที่น่าสนใจ



### คลาวด์ฟอเรสต์ (CLOUD FOREST) ไม่รวมค่าเช่า 30 SGD/ท่าน

ภายในประกอบไปด้วยน้ำตก ทางเดินลอยฟ้า ธารน้ำ และต้นไม้ขนาดมหึมา ภายใต้พื้นที่ขนาดใหญ่ มีความสูงถึง 58 เมตร โดมแห่งนี้ไม่มีเสาเพื่อค้ำยันแม้แต่ต้นเดียว ถือเป็นอีกหนึ่งตัวอย่างโครงสร้างทางวิศวกรรมที่น่าทึ่ง ส่วนหลังคาของโดมประกอบด้วยแผ่นแก้ว 2,577 ชิ้น โดมแห่งนี้มีการควบคุมความชื้นและอุณหภูมิไว้ที่ 23-25 องศาเซลเซียส คงสภาพของป่าฝนเขตร้อนชื้นไว้อย่างสมบูรณ์ ดังนั้นทุกคนที่มาเยือนจะได้สัมผัสถึงบรรยากาศเหมือนกับอยู่ท่ามกลางหุบเขาในป่าฝน



### ฟลาวเวอร์ โดม (FLOWER DOME) ไม่รวมค่าเช่า 30 SGD/ท่าน

โดมเรือนกระจกที่จัดแสดงไม้ดอกสวยงามจากทั่วทุกมุมโลก โดยมีการควบคุมอุณหภูมิให้อยู่ระหว่าง 23-25 องศา ภายในโดมแบ่งเป็น 9 โซน ได้แก่ สวนออสเตรเลีย สวนแอฟริกาใต้ สวนอเมริกาใต้ สวนแคลิฟอร์เนีย สวนเมดิเตอร์เรเนียน สวนมะกอก จุดที่เป็นไฮไลท์คือสวนดอกไม้ตรงกลางโดมที่มีทั้งสวนฝรั่งเศส สวนทิวลิป สวนเปอร์เซีย และสวนญี่ปุ่นที่จะมีการหมุนเวียนไม้ดอกไปตามฤดูกาลและตามธีมพิเศษของแต่ละเทศกาลนั้นๆ



### ฟลอรัล แฟนตาซี (FLORAL FANTASY) ไม่รวมค่าเช่า 20 SGD/ท่าน

เป็นสวนดอกไม้ที่ผ่านการตกแต่ง มีพื้นที่ 1,500 ตารางเมตร เป็นส่วนจัดแสดงที่เปิดใหม่ล่าสุด เป็นสวนจัดแสดงดอกไม้ที่มีลักษณะเฉพาะ ไม่ว่าจะป็นรูปแกะสลักจากไม้ ที่งดงามน่า งานศิลปะจากดอกไม้ ให้ความรู้สึกเหมือนท่านอยู่ในดินแดนแห่งเทพนิยาย

**\*\* หากลูกค้าซื้อเป็นแพ็คเกจ โดยเข้าชมมากกว่า 1 โดม จะมีโปรโมชั่นราคาพิเศษ ซึ่งราคาอาจแตกต่างกัน กรุณาสอบถามกับมัคคุเทศก์หรือหัวหน้าทัวร์ \*\***

นำท่าน **ถ่ายรูปสะพานเกลียวเฮลิคซ์ (HELIX BRIDGE)** เป็นสะพานที่มีรูปทรงทันสมัยและสวยงามที่สุดสะพานหนึ่งของประเทศสิงคโปร์อยู่ที่อ่าวมารีน่าเป็นสะพานที่นอกจากจะมีสวยงามและแปลกตาไม่เหมือนที่อื่นๆแล้วยังมีความน่าสนใจตั้งแต่คอนเซ็ปของการออกแบบแล้ว คือมีการใช้เหล็กที่มีลักษณะเป็นท่อ 2 อันที่จะหมุนพันกันไปเรื่อยๆตามความยาวของสะพานที่เอาแนวคิดมากจากรูปแบบของดีเอ็นเอ ซึ่งนอกจากความสวยงามแล้วยังช่วยเรื่องการออกแบบโครงสร้างสะพานด้วย โดยสะพานมีความยาวทั้งหมด 280 เมตร ในเวลากลางคืนจะเปิดไฟสวยงามอย่างมาก

**\*\*หมายเหตุ: กรณีเดินทางช่วงเทศกาลปีใหม่ อาจมีการปิดถนนทำให้ไม่สามารถเข้าถึงบางสถานที่ท่องเที่ยวได้ จำเป็นต้องโดนสารด้วยรถสาธารณะ**





จำนนนำท่านเดินต่อไปยัง **มารีน่า เบย์ แซนด์ส (MARINA BAY SANDS)** อาคารที่เป็นแลนด์มาร์คสำคัญบริเวณอ่าวมารีน่าโดยพื้นที่ด้านในประกอบไปด้วยโรงแรม ห้างสรรพสินค้า จุดชมวิว พิพิธภัณฑสถาน คาสีโน และโรงภาพยนตร์ โดยถือเป็นอาคารที่มีมูลค่าในการก่อสร้างสูงที่สุดในโลก ด้วยงบประมาณ 8 พันล้านดอลลาร์สิงคโปร์ หรือเกือบสองแสนล้านบาท รวมถึงส่วนของ แซนด์สกายพาร์ค ที่เป็นสระว่ายน้ำและจุดชมวิวบนอาคารมารีน่า เบย์แซนด์ ถือเป็นสระว่ายน้ำกลางแจ้งที่มีขนาดใหญ่ที่สุด และตั้งอยู่สูงที่สุดในโลกอีกด้วย **ไม่รวมค่าขึ้นตึก**

### กิจกรรมที่น่าสนใจ



#### THE SHOPPES AT MARINA BAY SANDS

สิงคโปร์มักได้รับการกล่าวถึงว่าเป็นสวรรค์ของนักช้อปปิ้ง เพราะที่นี่เต็มไปด้วยสินค้าและของล้ำค่าในระดับสากลที่สร้างความพอใจให้บรรดานักช้อปปิ้ง ที่ได้เห็นแบรนด์เสื้อผ้าชั้นนำ อย่างเช่น Fendi และ Prada ในห้างสรรพสินค้าสุดหรูที่เป็นสัญลักษณ์ของสิงคโปร์ อย่างพลาดที่จะแวะไปที่ร้านสาขาใหญ่ของ Louis Vuitton ในสิงคโปร์ ซึ่งตั้งอยู่ในชั้นกระจกลอยน้ำ ภายในออกแบบตกแต่งให้ความรู้สึกเหมือนคุณกำลังอยู่บนเรือยอชต์สุดหรู นอกจากนี้ยังมีร้านอาหารมากมาย



#### DIGITAL LIGHT CANVAS **ไม่รวมค่าเข้าประมาณ 5 SGD/ท่าน**

เป็นนิทรรศการที่เกี่ยวกับแสง สี ที่จัดแสดงอยู่ชั้นล่างสุดของห้าง THE SHOPPES AT MARINA BAY SANDS โดยระหว่างที่ท่านกำลังช้อปปิ้งอยู่ เมื่อท่านมองลงไปเห็นกับแสงไฟสวยงาม มีคอมพิวเตอร์ที่คอยลงมาพร้อมกับแสงไฟที่เปลี่ยนสีกันไปเรื่อยๆ



นำท่านชม **SPECTRA LIGHT & WATER SHOW** ซึ่งเป็นโชว์สุดอลังการที่น่าตื่นตาตื่นใจให้กับนักท่องเที่ยวได้มาเยือนสิงคโปร์ เป็นการแสดง แสง สี เสียง และ สายน้ำ ที่ใหญ่ที่สุดในตะวันออกเฉียงใต้ ณ มปากอ่าวมารีน่า ด้านหน้าของ MARINA BAY SAND (การแสดงเริ่ม 20.00 น. งดการแสดงในกรณีฝนตก หรือมีกิจกรรมของทางห้าง)

ค่า บริการอาหารค่ำ ณ ภัตตาคาร อาหารท้องถิ่น  
ที่พัก IBIS STYLE ALBERT ระดับ 3 ดาว หรือเทียบเท่า





## Day2 อีระท่องเที่ยวตามอธยาศัย (หัวหน้าทัวร์ให้คำแนะนำในการท่องเที่ยวแก่ท่าน) อีระอาหารเที่ยงและค่าเพื่อความสะดวกในการท่องเที่ยว

เช้า บริการอาหารเช้า ณ ห้องอาหารของโรงแรม

**\*\* กรุณาลูกค้าต้องการเดินทางไปเกาะ เช่นโตซ่า หัวหน้าทัวร์จะไปส่งโดยรถสาธารณะ นักท่องเที่ยวชำระค่าเดินทางเอง วันฟรีเดย์ไม่แจกน้ำ \*\***

### กิจกรรมที่น่าสนใจ

**ยูนิเวอร์แซล สตูดิโอ (UNIVERSAL STUDIO)** เป็นสวนสนุกระดับโลกที่สร้างขึ้นโดยบริษัทเอ็นบีซียูนิเวอร์แซล และยูนิเวอร์แซลพิกเจอร์ หนึ่งในหกสตูดิโอผู้ผลิตภาพยนตร์รายใหญ่ของประเทศสหรัฐอเมริกา ซึ่งภายในสวนสนุกนั้นได้มีการนำภาพยนตร์ชื่อดังมากมายของสตูดิโอมาดัดแปลงเป็นธีมต่างๆ ตามเนื้อเรื่องเพื่อมอบความสนุกและความบันเทิงให้กับผู้เข้าชม ปัจจุบันสวนสนุกของยูนิเวอร์แซล สตูดิโอ มีทั้งหมด 4 แห่งทั่วโลก คือที่รัฐแคลิฟอร์เนียและรัฐฟลอริดา ประเทศสหรัฐอเมริกา ที่เมืองโอซาก้า ประเทศญี่ปุ่น และที่ประเทศสิงคโปร์ โดยตั้งอยู่บนเกาะเซนโตซ่า เกาะแห่งความบันเทิงที่มีชื่อเสียงในบริเวณตอนใต้ของประเทศ **ไม่รวมบัตรเข้าสวนสนุกราคาประมาณ 81-100 SGD/ท่าน** **\*\* สวนสนุกอาจงดให้บริการในวันจันทร์ และวันอังคาร โดยไม่ได้แจ้งให้ทราบล่วงหน้า ทั้งนี้นักท่องเที่ยวกรุณาตรวจสอบอีกครั้งก่อนการจองทัวร์ \*\***



**The Lost World**

- WaterWorld (Temporarily unavailable)
- Canopy Flyer
- Dino-Soarin'
- Jurassic Park Rapids Adventure
- CHARACTER MEET & GREET: Raptor Encounter, Hatched! Featuring Dr. Rodney

**Ancient Egypt**

- Treasure Hunters
- Revenge of the Mummy
- CHARACTER MEET & GREET: Egyptian Legends

**Sci-Fi City**

- Battlestar Galactica: HUMAN
- Battlestar Galactica: CYLON
- Accelerator
- TRANSFORMERS The Ride: The Ultimate 3D Battle
- CHARACTER MEET & GREET: TRANSFORMERS: Voices of Cybertron

**New York**

- Lights, Camera, Action! Hosted by Steven Spielberg
- Sesame Street Spaghetti Space Chase
- Rhythm Truck 2.0
- CHARACTER MEET & GREET: Sesame Street, Woody & Winnie Woodpecker, Universal Lo Hei with the Stars and Dragon Dance, Madagascar

**Hollywood**

- CHARACTER MEET & GREET: Festive Meet & Greet (Minions, Kung Fu Panda and Trolls)

**Far Far Away**

- Enchanted Airways
- Shrek 4-D Adventure
- Magic Potion Spin
- Donkey LIVE (Temporarily unavailable)
- Puss In Boots' Giant Journey
- The Dance For The Magic Beans
- CHARACTER MEET & GREET: Shrek and Fiona, Puss in Boots and Kitty Softpaws
- King Julien's Beach Party-Go-Round



พิพิธภัณฑ์สัตว์น้ำ ซี อควาเรียม (S.E.A AQUARIUM) มีสัตว์ทะเลกว่า 100,000 ตัว จาก 800 สายพันธุ์ อควาเรียมแห่งนี้ ใหญ่อันดับต้นๆ ของโลก ศูนย์รวม ปลากระเบนแมนต้า ที่ใหญ่ที่สุดในโลก รวมถึง ปลากระเบนราหูมหาสมุทรขนาดใหญ่ ภายในพิพิธภัณฑ์สัตว์น้ำ แบ่งออกเป็นทั้งหมด 10 โซน ซึ่งแต่ละโซน ก็มีความน่าสนใจแตกต่างกัน ไฮไลท์สำคัญอยู่บริเวณ อุโมงกระจก ทางเดินใต้ทะเล จุดนี้เราจะเห็นปลาฉลาม ปลากระเบน วาฬ วนเวียนอยู่จุดนี้ ตื่นตาตื่นใจเสมือนกับการผจญภัยใต้ท้องมหาสมุทร **ไม่รวมค่าเข้าประมาณ 41 SGD/ท่าน หรือ** แลนด์มาร์คใหม่ **สกาย เฮลิคซ์ (SKYHELIX)** เครื่องเล่นกลางแจ้งแบบพาโนรามาที่สูงที่สุดในสิงคโปร์ กระเช้าลอยฟ้ากลางแจ้งที่หมุนเบา ๆ ขณะลอยขึ้นสู่ความสูง 79 เมตรเหนือระดับน้ำทะเล และห้อยเท้าไปในอากาศ เพลิดเพลินไปกับการชมวิวกว้างจากความสูง ตื่นตาตื่นใจกับทัศนียภาพ 360 องศา **ไม่รวมค่าเข้าประมาณ 18 SGD/ท่าน**

ที่พัก IBIS STYLE ALBERT ระดับ 3 ดาว หรือเทียบเท่า



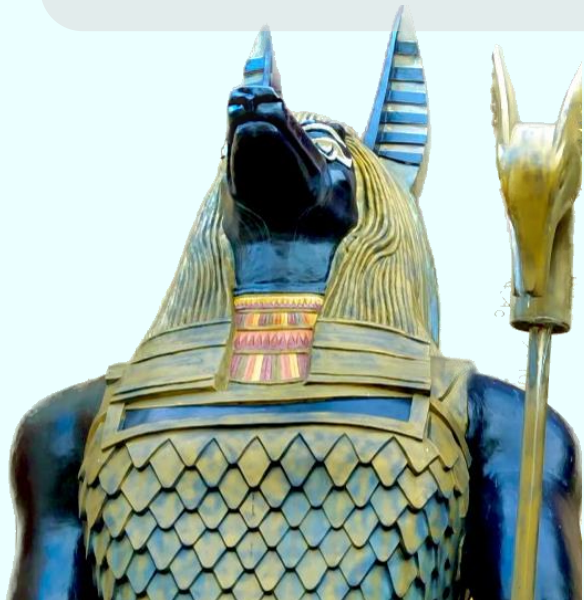


## Day3 อุโมงค์ต้นไม้ – เมอร์ไลออน พาร์ค – วัดพระเขี้ยวแก้ว – ถนนช้อปปิ้งออร์ชาร์ด – สนามบินช่างี – น้ำพุจีเวล – สนามบินสุวรรณภูมิ

เช้า บริการอาหารเช้า ณ ห้องอาหารของโรงแรม

นำท่านเดินทางสู่ **อุโมงค์ต้นไม้ (TREE TUNNEL)** ตั้งอยู่ในสวนสาธารณะ ในใจกลางเมือง มีความร่มรื่นมากๆ จากที่นักท่องเที่ยวอิตมาถ่ายรูปสวย ๆ กับอุโมงค์แห่งนี้ และริวิวในอินเทอร์เน็ตมากมาย ๆ จึงทำให้ที่นี่เป็นสถานที่ที่มีชื่อเสียงที่ทุกคนอยากไปเยือน จากนั้นนำท่านถ่ายรูปคู่กับ **เมอร์ไลออน พาร์ค (MERLION PARK)** คือสัตว์สมมติที่เป็นสัญลักษณ์แห่งประเทศสิงคโปร์ มีรูปร่างเป็นสิงโต มีหางเป็นปลา และอยู่บนยอดคลื่น โดยปัจจุบันมีรูปปั้นเมอร์ไลออนทั้งหมด 5 ตัวในประเทศสิงคโปร์ เมอร์ไลออนที่มีขนาดใหญ่ที่สุด ตั้งอยู่ที่เกาะเซนโตซ่า แต่เมอร์ไลออนที่เป็นที่รู้จักมากที่สุด และถือเป็นแลนด์มาร์คหลักของประเทศสิงคโปร์ ก็คือเมอร์ไลออนสีขาวยาวที่ตั้งอยู่ บริเวณริมอ่าวมารีน่าเบย์ ถูกออกแบบโดย ฟราเซอร์ บรุนเนอร์ ผู้ดูแลพิพิธภัณฑ์สัตว์น้ำแวนคลีฟในปี พ.ศ. 2507 จากนั้นในปี พ.ศ. 2509 เมอร์ไลออนได้ถูกใช้เป็นสัญลักษณ์และเครื่องหมายการค้าของคณะกรรมการส่งเสริมการท่องเที่ยวประเทศสิงคโปร์ ซึ่งในภายหลังก็ถูกใช้เรื่อยมาในวงกว้างจนกลายเป็นสัญลักษณ์ของประเทศ

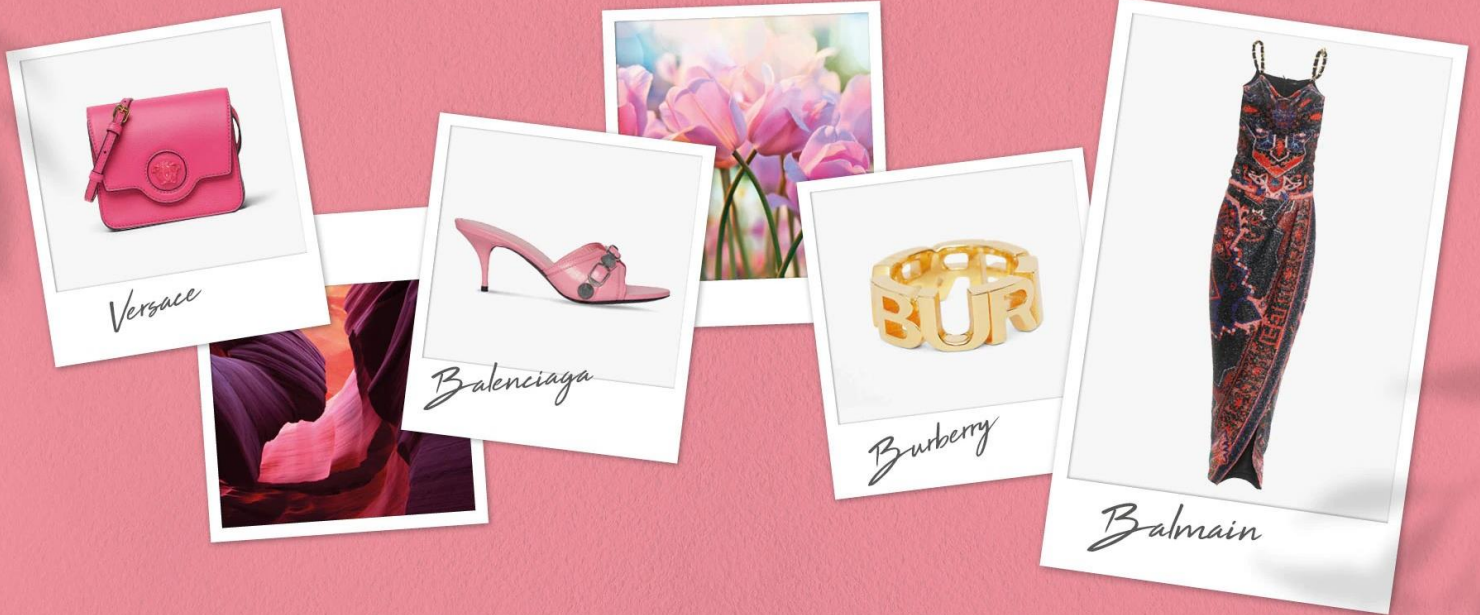
นำท่านเดินทางสู่ **วัดพระเขี้ยวแก้ว (BUDDHA TOOTH RELIC TEMPLE)** สร้างขึ้นด้วยงบประมาณ 75 ล้านดอลลาร์สิงคโปร์ หรือประมาณ 1,875 ล้านบาท ใช้รูปแบบสถาปัตยกรรมและการตกแต่งภายในแบบประเทศจีนในสมัยราชวงศ์ถัง ผสมผสานกับศิลปะแบบแมนดาลาจากทิเบต และเปิดทำการในปี ค.ศ. 2007 ที่ผ่านมานี้ เป็นวัดชื่อดังในประเทศสิงคโปร์ ซึ่งมีการประดิษฐานพระบรมสารีริกธาตุในส่วนของฟันหรือพระทนต์ของพระพุทธเจ้าเอาไว้ที่ชั้นบนสุดของวัด ได้รับการออกแบบและวางแนวคิดโดยพระอาจารย์ Shi Fa Zhao ที่ดำรงตำแหน่งเจ้าอาวาสของวัด ประกอบด้วยความช่วยเหลือของที่ปรึกษาทั้งในประเทศและต่างประเทศ จนกลายเป็นวัดสำคัญและสถานที่ท่องเที่ยวที่มีชื่อเสียงในปัจจุบัน ตั้งอยู่ในย่านไชน่าทาวน์ นำท่านชมร้านของฝากดีวีพีรี อาทิ น้ำหอม พวงกุญแจ ซ็อกโกลแลต ของที่ระลึกต่างๆ





เที่ยง อีสรระอาหารกลางวัน เพื่อความสะดวกในการท่องเที่ยว

จากนั้นให้ท่านอีสรระ **ช้อปปิ้งถนนออร์ชาร์ด (ORCHARD ROAD)** เพลิดเพลินกับการช้อปปิ้งเดินเลือกชมสินค้าทันสมัยที่ถูกใจ พร้อมชมสินค้า อิเล็กทรอนิกส์ คอมพิวเตอร์ กล้องถ่ายรูป กล้องวิดีโอและของเล่นเด็ก ณ บริเวณย่านช้อปปิ้ง ORCHARD ROAD ถนนที่ทุกคนที่มาสิงคโปร์ต้องเดินชมและซื้อสินค้า BRAND NAME ยี่ห้อต่างๆถนนออร์ชาร์ดจัดได้ว่าเป็นแหล่งช้อปปิ้งระดับโลก



หลังจากนั้นนำท่านเดินทางสู่ **สนามบินชางจี** เพื่อเดินทางกลับประเทศไทย

นำท่านชม **น้ำตกจีเวล (THE RAIN VORTEX)** เป็นน้ำตกอินดอร์ที่สูงที่สุดในโลก สูงถึง 130 ฟุต ภายในยังสร้างสวนจัดสรรคได้อย่างสวยงาม และน้ำตกอินดอร์อย่าง The Rain Vortex ซึ่งถือเป็นน้ำตกอินดอร์ที่สูงที่สุดในโลกไว้ในสนามบิน โดยใช้น้ำหมุนเวียน 50,000 ลิตร หรือประมาณน้ำในสระว่ายน้ำขนาดมาตรฐานของโอลิมปิก 5 สระ



17.30 นำท่านเดินทางสู่ **สนามบินสุวรรณภูมิ ประเทศไทย** โดยสายการบิน **SINGAPORE AIRLINES** เที่ยวบินที่ **SQ714** (บริการอาหารและเครื่องดื่มบนเครื่อง)

19.00 เดินทางถึง **สนามบินสุวรรณภูมิ ประเทศไทย** โดยสวัสดิภาพ...พร้อมความประทับใจ





## อัตราค่าบริการนี้รวม



ค่าตัวเครื่องบินไป-กลับพร้อมคณะ



ค่าภาษีสนามบินทุกแห่งที่มี



ค่าน้ำหนักกระเป๋าสัมภาระ  
เป็นไปตามสายการบินกำหนด



ค่าจ้างมีคฤหบดีคอยบริการตลอด  
การเดินทาง



ค่าอาหารตามมือที่ระบุในรายการ



ค่ารถรับ-ส่ง และนำเที่ยวตามรายการ



ค่าที่พักตามที่ระบุในรายการ  
พักห้องละ 2-3 ท่าน



ค่าเข้าชมสถานที่ต่างๆ ตามรายการ



ค่าประกันอุบัติเหตุระหว่างเดินทาง  
วงเงินท่านละ 1,000,000 บาท  
เงื่อนไขตามกรมธรรม์



ค่าบริการซึ่งได้รวมภาษีมูลค่าเพิ่ม 7% แล้ว  
ถ้าบริษัทสามารถ หัก ภาษี ณ ที่จ่าย 3%  
(ยอดก่อนภาษีมูลค่าเพิ่ม)



ค่าน้ำดื่มวันละ 1 ขวดต่อท่าน



## อัตราค่าบริการนี้ไม่รวม



ค่าใช้จ่ายส่วนตัวนอกเหนือจากรายการที่ระบุ เช่น ค่าทำหนังสือเดินทาง, ค่าโทรศัพท์, ค่าโทรศัพท์  
ทางไกล, ค่าอินเทอร์เน็ต, ค่าซักรีด, มินิบาร์ในห้อง (กรุณาสอบถามจากหัวหน้าทัวร์ก่อนการใช้บริการ)



ค่าดำเนินการอื่นๆ สำหรับผู้ที่ไม่ได้ถือหนังสือเดินทางสัญชาติไทย ค่าดำเนินการ  
แจ้งเข้า-ออกประเทศ



ค่าอาหารพิเศษที่นอกเหนือจากรายการทัวร์กำหนด และ รวมถึงการริเควสอาหารพิเศษต่างๆ  
เช่น อาหารเจ มังสวิรัต อาหารทะเล เป็นต้น



ค่าบริการอื่นๆ เพิ่มของสายการบิน เช่น ที่นั่ง อาหาร วิลแชร์ และ บริการเสริมอื่น (ถ้ามี)



ค่าทิปคนขับรถ หัวหน้าทัวร์และมัคคุเทศก์ท้องถิ่น



## เงื่อนไขการยกเลิกการเดินทาง

### 1. กรณีที่นักท่องเที่ยวต้องการ **ขอยกเลิกการเดินทาง เลื่อน หรือ เปลี่ยนแปลงการเดินทาง**

นักท่องเที่ยว (ผู้มีรายชื่อในเอกสารการจอง) จะต้องอีเมล เพื่อลงนามในเอกสารแจ้งยืนยันยกเลิกการจอง กับทางบริษัทเป็นลายลักษณ์อักษรเท่านั้น ทางบริษัทไม่รับยกเลิกการจองผ่านทางโทรศัพท์ ไม่ว่าจะกรณีใดๆ ทั้งสิ้น

### 2. กรณีนักท่องเที่ยวต้องการ **ขอรับเงินค่าบริการคืน** กรุณาส่งเอกสารทางอีเมล เอกสารที่ใช้ประกอบการขอรับเงินคืนรายละเอียดดังนี้

- หน้าสมุดบัญชีธนาคารที่ต้องการให้นำเงินเข้า
- ใบเรียกเก็บเงิน หรือ หลักฐานการชำระค่าบริการต่างๆ ทั้งหมด
- พาสปอร์ตหน้าแรกของผู้เดินทาง

**\*\* กรณีมอบอำนาจจะต้องมีหนังสือมอบอำนาจ และ สำเนาบัตรประชาชนของผู้รับมอบอำนาจ \*\***

เงื่อนไขการคืนเงินค่าบริการดังนี้

แจ้งยกเลิกก่อนเดินทาง ตั้งแต่ 30 วันขึ้นไป	คืนค่าใช้จ่ายทั้งหมด หรือ หักค่าใช้จ่ายจริงที่เกิดขึ้น (กรณีวันเดินทางตรงกับช่วงวันหยุดนักขัตฤกษ์ ไม่ว่าจะวันใดวันหนึ่ง ทางบริษัทขอสงวนสิทธิ์ในการยกเลิกการเดินทางไม่น้อยกว่า 55 วัน)
แจ้งยกเลิกก่อนเดินทาง 15-29 วัน	เก็บค่าใช้จ่ายก่อนละ 50% ของค่าทัวร์ หรือ หักค่าใช้จ่ายจริงที่เกิดขึ้น (กรณีที่มีค่าใช้จ่ายตามจริงมากกว่ากำหนด ทางบริษัทขอสงวนสิทธิ์ในการเรียกเก็บค่าใช้จ่ายเพิ่ม)
แจ้งยกเลิกก่อนเดินทาง 0-14 วัน	เก็บค่าใช้จ่ายก่อนละ 100% ของค่าทัวร์



## ข้อมูลสำคัญเกี่ยวกับโรงแรมที่พักที่ท่านควรทราบ

1. เนื่องจากการวางแผนผังห้องพักของแต่ละโรงแรมแตกต่างกัน เช่น ห้องพักแบบห้องเดี่ยว (Single) ห้องพักแบบห้องคู่ 2 ท่าน (Twin/Double) และ ห้องพักแบบ 3 ท่าน / 3 เตียง (Triple Room) จึงอาจทำให้ห้องพักแต่ละประเภท อาจจะไม่ติดกัน หรือ อยู่คนละชั้นกัน และบางโรงแรมอาจจะไม่มีห้องพักแบบ 3 ท่าน ซึ่งถ้าต้องการเข้าพัก 3 ท่าน อาจจะต้องเป็น 1 เตียงใหญ่ กับ 1 เตียงพับเสริม หรือ อาจมีความจำเป็นต้องแยกห้องพักเป็นห้องคู่ 1 ห้อง (Twin/Double) และ ห้องเดี่ยว 1 ห้อง (Single) ไม่ว่าจะกรณีใดๆ ทางบริษัทขอสงวนสิทธิ์ในการเรียกเก็บค่าบริการเพิ่มตามจริงที่เกิดขึ้นจากนักท่องเที่ยว
2. กรณีที่มีงานจัดประชุมนานาชาติ (Trade Fair) เป็นผลให้ค่าโรงแรมสูงขึ้นมาก และห้องพักในเมืองเต็ม บริษัทฯ ขอสงวนสิทธิ์ในการปรับเปลี่ยน หรือย้ายเมืองเพื่อให้เกิดความเหมาะสม
3. โดยส่วนใหญ่ตามธรรมเนียม ของห้องพักจะเป็นห้องพักที่ห้ามสูบบุหรี่ (Non Smoking Room) โดยทางโรงแรมอาจมีการติดตั้งอุปกรณ์ดับจับควันไว้ในห้อง กรณีที่มีการลักลอบสูบบุหรี่ในห้องพัก และถูกตรวจสอบได้ ผู้เข้าพักจำเป็นต้องชำระค่าปรับกับโรงแรม โดยตรง โดยค่าปรับขึ้นอยู่กับเงื่อนไขของแต่ละโรงแรม



## ข้อมูลสำคัญเกี่ยวกับสายการบินที่ท่านควรทราบ

1. เกี่ยวกับที่นั่งบนเครื่องบิน เนื่องจากบัตรโดยสาร เป็นแบบหมู่คณะ (ราคาพิเศษ) สายการบินจึงขอสงวนสิทธิ์ในการเลือกที่นั่งบนเครื่องบินทุกกรณี แต่ทางบริษัทจะพยายามให้มากที่สุด ให้ลูกค้าผู้เดินทางที่มาด้วยกันได้นั่งด้วยกัน หรือใกล้กันให้มากที่สุดเท่าที่จะสามารถทำได้
2. กรณีที่ท่านเป็นมุสลิม หรือ นับถือศาสนาอิสลาม หรือ แพ้อาหารบางประเภท โปรดระบุมาให้ชัดเจนในขั้นตอนการจอง กรณีที่แจ้งล่วงหน้าก่อนเดินทางกะทันหัน อาจมีค่าใช้จ่ายเพิ่มเพื่อชำระกับเมนูใหม่ที่ต้องการ เพราะเมนูเดิมของคณะ ไม่สามารถยกเลิกได้
3. บางสายการบินอาจมีเงื่อนไขเกี่ยวกับการให้บริการอาหารบนเครื่องบินแตกต่างกัน ขอให้ท่านทำความเข้าใจถึงวัฒนธรรมประจำชาติ ของแต่ละสายการบินที่กำลังให้บริการท่านอยู่
4. สายการบินอาจมีการงดเสิร์ฟอาหาร และเครื่องดื่ม หรือเปลี่ยนแปลงรูปแบบอาหาร ขึ้นอยู่กับสายการบินเป็นผู้กำหนด





## เงื่อนไข และข้อควรทราบอื่นๆ ที่ท่านควรทราบ

1. ทัวร์นี้สำหรับผู้มีวัตถุประสงค์เพื่อการท่องเที่ยวเท่านั้น
2. ทัวร์นี้ขอสงวนสิทธิ์สำหรับผู้เดินทางที่ถือหนังสือเดินทางธรรมดา (หน้าปกสีน้ำตาล / เลือดหมู) เท่านั้น กรณีที่ท่านถือหนังสือเดินทางราชการ (หน้าปกสีน้ำเงินเข้ม) หนังสือเดินทางทูต (หน้าปกสีแดงสด) และต้องการเดินทางไปพร้อมคณะทัวร์ อันมีวัตถุประสงค์เพื่อการท่องเที่ยว โดยไม่มีจดหมายเชิญ หรือ เอกสารใดเชื่อมโยงเกี่ยวกับการขออนุญาตการใช้หนังสือเดินทางพิเศษอื่นๆ หากไม่ผ่านการอนุมัติของเคาน์เตอร์เช็คนิว ด่านตรวจคนเข้าเมือง ทั้งฝั่งประเทศไทย (ต้นทาง) ขาออก และ ต่างประเทศ (ปลายทาง) ขาเข้า ไม่ว่ากรณีใดก็ตาม ทางบริษัทขอสงวนสิทธิ์ไม่รับผิดชอบความผิดพลาดที่จะเกิดขึ้นในส่วนนี้ ไม่ว่าส่วนใดส่วนหนึ่ง
3. ทัวร์นี้เป็นทัวร์แบบเหมาจ่ายล่วงหน้าเรียบร้อยแล้วทั้งหมด หากท่านไม่ได้ร่วมเดินทางหรือใช้บริการตามที่ระบุไว้ในรายการ ไม่ว่าจะบางส่วนหรือทั้งหมด หรือถูกปฏิเสธการเข้า-ออกเมือง หรือด้วยเหตุผลใดๆ ก็ตาม ทางบริษัทขอสงวนสิทธิ์ไม่คืนเงินค่าบริการ ไม่ว่าจะบางส่วนหรือทั้งหมดให้แก่ท่านไม่ว่ากรณีใดๆ ก็ตาม
4. ทางบริษัทขอสงวนสิทธิ์ไม่รับผิดชอบค่าเสียหายจากความผิดพลาดในการสะกดชื่อ นามสกุล คำนำหน้าชื่อ เลขที่หนังสือเดินทาง เลขที่วีซ่า และอื่นๆ เพื่อใช้ในการจองตั๋วเครื่องบิน ในกรณีที่นักท่องเที่ยว หรือ เอเยนต์ไม่ได้ส่งหน้าหนังสือเดินทาง และ หน้าวีซ่ามาให้กับทางบริษัทพร้อมการชำระเงินมัดจำหรือส่วนที่เหลือทั้งหมด
5. ทางบริษัทขอสงวนสิทธิ์ในการเปลี่ยนแปลงรายการการเดินทางตามความเหมาะสม เพื่อให้สอดคล้องกับ สถานการณ์ ภูมิอากาศ และเวลา ณ วันที่เดินทางจริงของประเทศที่เดินทาง ทั้งนี้ ทางบริษัทจะคำนึงถึงความปลอดภัย และ ประโยชน์ของลูกค้าเป็นสำคัญ
6. ทางบริษัทขอสงวนสิทธิ์ไม่รับผิดชอบต่อความเสียหายหรือค่าใช้จ่ายใดๆ ที่เพิ่มขึ้นของนักท่องเที่ยวที่ไม่ได้เกิดจากความผิดของทางบริษัท เช่น ภัยธรรมชาติ การจลาจล การนัดหยุดงาน การปฏิบัติ อุบัติเหตุ ความเจ็บป่วย ความสูญหายหรือเสียหายของสัมภาระ ความล่าช้า เปลี่ยนแปลง หรือการบริการของสายการบิน เหตุสุดวิสัยอื่น เป็นต้น
7. อัตราค่าบริการนี้คำนวณจากอัตราแลกเปลี่ยนเงินตราต่างประเทศ ณ วันที่ทางบริษัทเสนอราคา ดังนั้น ทางบริษัทขอสงวนสิทธิ์ในการปรับราคาค่าบริการเพิ่มขึ้น ในกรณีที่มีการเปลี่ยนแปลงอัตราแลกเปลี่ยนเงินตราต่างประเทศ ค่าตัว เครื่องบิน ค่าภาษีน้ำมัน ค่าภาษีสนามบิน ค่าประกันภัยสายการบิน การเปลี่ยนแปลงเที่ยวบิน ฯลฯ ที่ทำให้ต้นทุนสูงขึ้น
8. มัคคุเทศก์ พนักงาน หรือตัวแทนของทางบริษัท ไม่มีอำนาจในการให้คำสัญญาใดๆ แก่บริษัท เว้นแต่มีเอกสารลงนามโดยผู้มีอำนาจของบริษัทกำกับเท่านั้น
9. นักท่องเที่ยวต้องมีความพร้อมในการเดินทางทุกประการ หากเกิดเหตุสุดวิสัยใดๆ ระหว่างรอการเดินทาง อันไม่ใช่เหตุที่เกี่ยวข้องกับทางบริษัท อาทิ วีซ่าไม่ผ่าน เกิดอุบัติเหตุที่ไม่สามารถควบคุมได้ นอกเหนือการควบคุมและคาดหมาย ทางบริษัทจะรับผิดชอบคืนค่าทัวร์เฉพาะส่วนที่บริษัทยังไม่ได้ชำระแก่ทางคู่ค้าของทางบริษัท หรือจะชำระตามข้อตกลงแก่คู่ค้าตามหลักปฏิบัติเท่านั้น
10. คณะทัวร์นี้ เป็นการชำระค่าใช้จ่ายทั้งหมดแบบผูกขาดกับตัวแทนบริษัทที่ได้รับการรับรองอย่างถูกต้อง ณ ประเทศปลายทาง ซึ่งบางส่วนของโปรแกรมอาจจำเป็นต้องท่องเที่ยวอันเป็นไปตามนโยบายของประเทศปลายทางนั้นๆ กรณีที่ท่านไม่ต้องการใช้บริการส่วนใดส่วนหนึ่ง ไม่ว่ากรณีใดก็ตาม จะไม่สามารถคืนค่าใช้จ่ายให้ได้ และ อาจมีค่าใช้จ่ายเพิ่มเติมขึ้น ตามมาเป็นบางกรณี ทางบริษัทขอสงวนสิทธิ์ในการเรียกเก็บค่าใช้จ่ายที่เกิดขึ้นจริงทั้งหมดกับผู้เดินทาง กรณีที่เกิดเหตุการณ์นี้ขึ้น ไม่ว่ากรณีใดก็ตาม
11. กรณีลูกค้าที่จองเฉพาะทัวร์ไม่รวมบัตรโดยสารโดยเครื่องบิน (จอยด์แลนด์ทัวร์ ชื่อตัวเครื่องบินแยกเอง) ในวันเริ่มทัวร์ (วันที่หนึ่ง) ท่านจำเป็นต้องมารอคณะเท่านั้น ทางบริษัทไม่สามารถให้คณะ รอท่านได้ ไม่ว่ากรณีใดก็ตาม กรณีที่ไฟล์ทของท่านถึงช้ากว่าคณะ และ ยืนยันเดินทาง ท่านจำเป็นต้องเดินทางตามคณะไปยังเมือง หรือ สถานที่ท่องเที่ยวที่คณะอยู่ในเวลานั้นๆ กรณีนี้ จะมีค่าใช้จ่ายเพิ่ม ท่านจำเป็นต้องชำระค่าใช้จ่ายที่ใช้ในการเดินทางด้วยตนเองทั้งหมดเท่านั้น ไม่ว่า กรณีใดก็ตาม และ ทางบริษัทขอสงวนสิทธิ์ไม่สามารถชดเชย หรือ ทดแทน หากท่านไม่ได้ท่องเที่ยวเมือง หรือ สถานที่ท่องเที่ยวใดๆ สถานที่หนึ่ง ทุกกรณี เนื่องจากการชำระแบบเหมาจ่ายกับตัวแทนแล้วทั้งหมด