

JOIN TOUR

TAKAYAMA IS CALLING & TOKYO DISNEYLAND



7 DAYS 5 NIGHTS [JL]

21 - 27 DECEMBER 2023



## ไฮไลท์

- ★ ชม “หมู่บ้านชิราคาวาโกะ” สัมผัสบรรยากาศดั้งเดิมสุดคลาสสิก ที่ได้รับการยกย่องให้เป็นมรดกโลก
- ★ ตื่นตาตื่นใจกับสวนสนุกระดับโลก “โตเกียว ดิสนีย์แลนด์” ดินแดนแห่งจินตนาการ
- ★ ขึ้น “กระเช้ากอนดอล่าแบบสองชั้นแห่งแรกของญี่ปุ่น” ชมหิมะสีขาวโพลนดูปุ๋ยเมฆจากมุมสูง
- ★ สัมผัสความตื่นเต้นของการเดินทาง ด้วยการนั่ง “รถไฟชินคันเซ็น” หนึ่งในรถไฟที่เร็วที่สุดในโลก
- ★ ชม “ฟาร์มวาซาบิไดโอ” แหล่งผลิตวาซาบิอันดับ 1 ของประเทศญี่ปุ่น
- ★ เปิดประสบการณ์การแช่อนเซ็นเพื่อสุขภาพ (ONSEN) ในแบบฉบับของชาวญี่ปุ่น 3 คิน
- ★ พิเศษ!! “Rokkasen” บุปเฟ่ต์ปิ้งย่าง (อัพเกรด) ทานและดื่มไม่อั้นแนะนำโดยรายการทีวีแชมป์เปี้ยน

วันที่	เปรียบเทียบรายการกับที่อื่นได้ที่นี่	อาหารในรายการ			โรงแรมหรือระดับเทียบเท่า
		เช้า	เที่ยง	ค่ำ	
01	กรุงเทพฯ - เดินทางโดยสายการบินแห่งชาติเจแปนแอร์ไลน์ เที่ยวบิน JL 728	-	-	-	-
02	ประเทศญี่ปุ่น - เกะฮอนชู - สนามบินนานาชาติคันไซ (โอซาก้า) - เกียวโต - ชิงะ - ปราสาทฮิโคเนะ - อาบน้ำแร่ญี่ปุ่น	-	01	02	NAGAHAMA HOTEL&RESORTS 
03	นากายามา - หมู่บ้านมรดกโลกชิราคาวะโกะ - ชมบ้านตัวอย่างเมืองชิราคาวาโกะ - ทาคายามา - หมู่บ้านพื้นเมืองฮิดะ หรือ ฮิดะ โนะ ซาโตะ - ที่ทำการเก่าทาคายามา - อิสระช้อปปิ้งถนนโบราณซันมาชิซุจิ - อาบน้ำแร่ญี่ปุ่น	03	04	05	TAKAYAMA HIDA PLAZA 
04	ทาคายามา - ตลาดเช้าพื้นเมืองทาคายามา - สถานีกระเช้าไฟฟ้าชินโฮตากะ (กระเช้าไฟฟ้าสองชั้นแห่งแรกประเทศญี่ปุ่น) - มัตสึโมโต้ - ฟาร์มวาซาบิไดโอ - คารุอิซาวา - อาบน้ำแร่ญี่ปุ่น	06	07	08	KARUIZAWA PRINCE 
05	คารุอิซาวา - อิสระช้อปปิ้ง คารุอิซาวา ปริ้นซ์ ช้อปปิ้งพลาซ่า - สถานีรถไฟ คารุอิซาวา - นั่งรถไฟชินคันเซ็น (ประมาณ 50 นาที) - สถานีรถไฟโอมิยะ - ขึ้นรถไฟท้องถิ่นเข้าสู่ย่านชินจูกุ - อิสระช้อปปิ้งย่านชินจูกุ - อิ่มอร่อยกับเมนูอัพเกรดบุฟเฟ่ต์ปิ้งย่างรายการทีวีแชมป์เปี้ยน	09	X	 10	TOKYO KEIO PLAZA
06	โตเกียว - ตื่นตาตื่นใจกับสวนสนุกระดับโลก โตเกียว ดิสนีย์ แลนด์ (เต็มวัน)	11	X	X	TOKYO KEIO PLAZA
06	นาริตะ - ศาลเจ้าเมจิ - นาริตะ - อิสระช้อปปิ้งห้างอิออนมอลล์ - ท่าอากาศยานนานาชาติสนามบินนาริตะ - ประเทศไทย - สนามบินสุวรรณภูมิ (กรุงเทพมหานคร) เที่ยวบินที่ JL707	12	X	X	X



## กำหนดการเดินทาง

### 21 ธ.ค. 66 ประเทศไทย – ท่าอากาศยานนานาชาติสนามบินสุวรรณภูมิ

21:00 น. พร้อมกันที่สนามบินนานาชาติสุวรรณภูมิ อาคารผู้โดยสารขาออกชั้น 4 เคาน์เตอร์ P เคาน์เตอร์โดยสายการบินเจแปนแอร์ไลน์ ประตูทางเข้าหมายเลข 7-8 เจ้าหน้าที่อำนวยความสะดวก ณ เคาน์เตอร์หมายเหตุ เคาน์เตอร์เช็คอินปิดบริการก่อนเวลาเครื่องออกอย่างน้อย 60 นาที หลังจากที่ได้ผู้โดยสารทุกท่านได้รับบัตรขึ้นเครื่องแล้ว กรุณาทำการตรวจสอบประตูขึ้นเครื่องกับหน้าจอมอนิเตอร์ก่อนขึ้นเครื่องอีกครั้ง เนื่องจากประตูขึ้นเครื่องอาจมีการเปลี่ยนแปลงได้อันเนื่องมาจากเหตุผลของทางสนามบินและสายการบิน และขอเรียนเชิญผู้โดยสารทุกท่านพร้อมกัน ณ ประตูขึ้นเครื่องก่อนเวลาเครื่องออกอย่างน้อย 30 นาที



### 22 ธ.ค. 66 ประเทศญี่ปุ่น - เกาะฮอนชู - สนามบินนานาชาติคันไซ (โอซาก้า) - เกียวโต - ชิงะ - ปราสาทฮิโคเนะ - อาน้ำแร่ญี่ปุ่น

00:25 น. ออกเดินทางจากกรุงเทพฯ โดยสายการบินแห่งชาติสายการบินเจแปนแอร์ไลน์ เที่ยวบินที่ JL 728 (เวลาท้องถิ่นประเทศญี่ปุ่นเร็วกว่าประเทศไทย 2 ชั่วโมง กรุณาปรับเป็นเวลาท้องถิ่นเพื่อนัดหมาย)

08:05 น. เดินทางถึงประเทศญี่ปุ่น ณ สนามบินนานาชาติคันไซ บนเกาะฮอนชู เกาะที่มีขนาดใหญ่ที่สุดในประเทศญี่ปุ่น ภายหลังจากผ่านขั้นตอนการตรวจคนเข้าเมืองและทำการตรวจรับสัมภาระเรียบร้อยแล้ว

10:00 น. นำท่านเดินทางสู่เมือง "เกียวโต" เมืองหลวงเก่าของประเทศญี่ปุ่นมายาวนานมากกว่าพันปี ตั้งแต่ปี ค.ศ. 794 จนถึงปี ค.ศ. 1868 เมืองที่เต็มไปด้วยประเพณีและวัฒนธรรมเก่าแก่ นับเป็นศูนย์กลางของวัฒนธรรมโบราณนี้ยังเป็นเมืองอันรุ่งเรืองด้วยความหลากหลาย จึงทำให้เมืองเกียวโตเป็นอีกเมืองที่มีนักท่องเที่ยวนิยมและเข้ามาสัมผัสความเป็นญี่ปุ่นเป็นอันดับต้น ๆ ของประเทศ...

เที่ยง รับประทานอาหารกลางวัน ณ ภัตตาคาร



บาย

นำท่านเดินทางสู่จังหวัด “ชิงะ” ตั้งอยู่ทางทิศตะวันออกของเกียวโตประมาณ 10 กิโลเมตร มีพื้นที่รวมประมาณ 670 ตารางกิโลเมตรเส้นรอบวงประมาณ 235 กิโลเมตร มีความลึกโดยเฉลี่ยประมาณ 41 เมตร และจุดที่ลึกที่สุดประมาณ 104 เมตร มีปริมาตรน้ำ 27.5 พันล้านลูกบาศก์เมตร ทะเลสาบแห่งนี้แหล่งอาหารของสิ่งมีชีวิตนานาชนิดและเป็นแหล่งทรัพยากรที่สำคัญต่ออุตสาหกรรมในวงกว้าง นอกจากนี้ยังเป็นหนึ่งในทะเลสาบที่เก่าแก่ที่สุดในโลกโดยมีอายุกว่าสี่ล้านปี ทะเลสาบนี้ปัจจุบันยังคงมีสภาพแวดล้อมอันอุดมสมบูรณ์... นำท่านชมความงดงาม “ปราสาทฮิโคเนะ” ปัจจุบันยังคงแบบเดิมในอดีตไว้ได้อย่างสมบูรณ์ นับเป็น 1 ใน 12 ปราสาททั่วประเทศญี่ปุ่นที่รอดพ้นจากการถูกทำลาย ตัวปราสาทหลัก คูเมืองที่มีน้ำล้อมรอบ กำแพงหิน บ่อมรกตความปลอดภัย และประตูเข้าออก ยังคงอยู่สภาพเดิมไม่เปลี่ยนแปลง นอกจากตัวปราสาทแล้วก็มีประตูต่าง ๆ กำแพง สวน และอื่น ๆ อีกหลายอย่างที่น่า สนใจ อีกทั้งยังมีการสร้างอาคารเพิ่มเติมเพื่อจัดแสดงนิทรรศการเกี่ยวกับปราสาท และระบบคักดินาของญี่ปุ่น...



นำท่านเข้าสู่ที่พัก [HOTEL & RESORTS NAGAHAMA DAIWA ROYAL HOTEL](https://www.daiwaresort.jp/global/nagahama/index.html)

(<https://www.daiwaresort.jp/global/nagahama/index.html>)

ADDRESS: 38 OSHIMACHO, NAGAHAMA-SHI, SHIGA, 526-0066, JAPAN

TEL: 0749-64-2000

FAX: 0749-64-2005



คำ

รับประทานอาหารค่ำในโรงแรม... บริการท่านด้วยเมนูชุดไคเซคิ เป็นชุดที่ใช้สำหรับรับรองแขก  
คนสำคัญของประเทศญี่ปุ่น ชุดอาหารที่เรียกว่า “ไคเซคิ” ยังได้รับการจัดบันทึกให้เป็นมรดกโลก  
ซึ่งรายการอาหารจะแตกต่างกันไปตามฤดูกาล



พิเศษ

ณ โรงแรมแห่งนี้ท่านจะได้สัมผัสกับการอาบน้ำแร่ญี่ปุ่นเพื่อเป็นการพักผ่อนจากการที่ได้เหน็ดเหนื่อย  
กับการเดินทางหรือทำกิจกรรมมาตลอดทั้งวัน การแช่น้ำแร่ธรรมชาติเป็นวัฒนธรรมดั้งเดิมและ  
เก่าแก่ของชาวญี่ปุ่นมาช้านานจนกระทั่งปัจจุบัน ยังคงได้รับการรักษาและสืบทอดต่อมากันเป็น  
อย่างดี เป็นที่รู้จักอย่างแพร่หลายในนานาประเทศ และเชื่อในเรื่องการบำรุงการไหลเวียนโลหิต

23 ธ.ค. 66 นากาสยาม่า - หมู่บ้านชิราคาวะโกะ - ชมบ้านตัวอย่างชิราคาวาโกะ -  
ทาคายาม่า - หมู่บ้านพื้นเมืองฮิตะ หรือ ฮิตะ โนะ ซาโตะ - ที่ทำการเก่า  
ทาคายาม่า - อีสระซ้อปป์ถนนโบราณชั้นมาชิซุจิ - อาบน้ำแร่ญี่ปุ่น

เข้า

รับประทานอาหารเช้าในโรงแรม



นำท่านเยี่ยมชม “หมู่บ้านมรดกโลกชิราคาวะโกะ” ตั้งอยู่ในเขตจังหวัด “กิฟุ” สถานที่ท่องเที่ยวอีก  
แห่งหนึ่งที่มีชื่อเสียงและได้รับความนิยมมากสำหรับนักท่องเที่ยวชาวญี่ปุ่นและต่างชาติ ลักษณะที่  
โดดเด่นของบ้านที่มีขนาดใหญ่ หลังคามุงด้วยต้นหญ้า ทำให้สถานที่แห่งนี้เป็นที่รู้จักกันอย่าง  
แพร่หลาย หมู่บ้านที่ได้รับเลือกจากองค์การยูเนสโกให้เป็นมรดกโลกในปี ค.ศ. 1995 ท่านจะได้พบ

กับบ้านในแบบกัสโซทสึคุริ ซึ่งเป็นแบบญี่ปุ่นดั้งเดิม ชื่อนี้ได้มาจากคำว่า กัสโซ ซึ่งแปลว่า พนมมือ ตามรูปแบบของบ้านที่หลังคาชันถึง 60 องศา มีลักษณะคล้ายสองมือพนมเข้าหากัน ตัวบ้านมีความยาวประมาณ 18 เมตร มีความกว้าง 10 เมตร ชม “บ้านตัวอย่าง” ซึ่งโครงสร้างของบ้านสร้างขึ้นโดยไม่ใช้วัสดุที่ทำจากโลหะ เหล็ก หรือแม้แต่ตะปูแม้แต่ตัวเดียว ซึ่งยังคงความแข็งแรงและสามารถรองรับหิมะที่ตกลงมาอย่างหนักในช่วงฤดูหนาวได้เป็นอย่างดีด้วย ให้ท่านได้อิสระและเพลิดเพลินกับทัศนียภาพที่สวยงามรอบหมู่บ้านได้ตามอัธยาศัย

เที่ยง

รับประทานอาหารกลางวัน ณ ภัตตาคาร...



บ่าย

นำท่านเดินทางสู่เมือง “ทาคายาม่า” เมืองที่อุดมสมบูรณ์ไปด้วยธรรมชาติที่สวยงาม ผู้คนที่เป็นมิตร เมืองทาคายาม่าได้ชื่อว่า “ลิตเติ้ลเกียวโต” เป็นเมืองขนาดเล็กน่ารักตั้งอยู่ในหุบเขาที่ยังคงดูแลวัดศาลเจ้า แม่น้ำ สะพาน ตลาดเช้า และบรรยากาศแบบเมืองเก่าคล้ายเกียวโตในอดีตไว้ได้อย่างลงตัว นำท่านชม “หมู่บ้านพื้นเมืองฮิเดะ หรือ ฮิเดะโนะซาโตะ” ในพื้นที่กว่า 99,000 ตารางเมตร และมีการจัดแสดงบ้านเก่าแก่ที่สำคัญ ๆ ของบุคคลที่มีชื่อเสียงในอดีต ตั้งแต่คริสต์ศตวรรษที่ 17 มากกว่า 30 หลังคาเรือน ที่ซึ่งจะสะท้อนให้เห็นถึงภาพของวิถีชีวิตของชาวพื้นเมืองทาคายาม่า และพื้นที่ใกล้เคียงเมื่อหลายร้อยปีก่อนได้เป็นอย่างดี ซึ่งท่านจะสามารถสัมผัสกับวัฒนธรรมญี่ปุ่นขนานแท้ นอกจากนี้ภายในหมู่บ้านยังได้จัดแสดงงานฝีมือที่เป็นสิ่งถือว่าเป็นภูมิปัญญาท้องถิ่นอีกด้วย เช่น งานแกะสลัก เครื่องเงิน และเครื่องสานต่างๆ... นำท่านชมสถานที่สำคัญในอดีต “ที่ทำการเก่าเมืองทาคายาม่า” ใช้เป็นทั้งที่ทำงาน และที่อยู่อาศัยของผู้ว่าราชการมาเป็นเวลากว่า 176 ปี ภายใต้การปกครองของโชกุนโตกุกาว่า ในสมัยเอะโดะ หรือกว่า 300 ปีที่แล้ว เป็นที่ทำการรัฐในยุคเอะโดะเพียงแห่งเดียวที่ข้ามพันยุคสมัยมาได้อย่างสมบูรณ์ ซึ่งภายในนี้ประกอบด้วยบริเวณใต้สวนพิจารณาคดี ห้องซังนักโทษ โรงครัว และห้องพักเจ้าหน้าที่... นำชมความงามของเมืองทาคายาม่า ซึ่งยังคงความเป็นบ้านเมืองแบบญี่ปุ่นดั้งเดิมอย่างแท้จริงเดิน... อิสระให้ท่านได้เดินชมย่าน “ถนนโบราณชั้นมาจิซึจิ” เต็มไปด้วยบ้านเรือน และร้านค้าเล็ก ๆ น่ารัก ที่ยังคงอนุรักษ์แบบของบ้านในสมัยเอะโดะเมื่อกว่า 300 ปีก่อน ให้ท่านได้เลือกซื้อของที่ระลึกพื้นเมืองและเก็บเกี่ยวบรรยากาศอัน



น่าประทับใจ ไม่ว่าจะเป็นร้านบ่มเหล้าสาเกที่ใช้ระยะเวลาในการบ่มและหมักยาวนานอย่างดี ร้านซูโม่โสะซึรุ ตึกตาราจูโอะโอะตึกติดตามความเชื่อของคนโบราณสมัยก่อน



นำท่านเข้าสู่ที่พัก TAKAYAMA HIDA PLAZA HOTEL [https://www.hida-hotelpiazza.co.jp/lg\\_en/](https://www.hida-hotelpiazza.co.jp/lg_en/)

ADDRESS: 2-60 HANAOKAMACHI, TAKAYAMA-SHI, GIFU 506-0009, JAPAN

TEL: 0577- 33-4600

FAX: 0577-33-4602

คำ

รับประทานอาหารค่ำในโรงแรม...บริการด้วยชุดไคเซคิ ชุดสำหรับเป็นการรับรองแขกคนสำคัญของประเทศญี่ปุ่น ชุดอาหารที่เรียกว่า “ไคเซคิ” และยังได้รับการจัดบันทึกให้เป็นมรดกโลก ซึ่งรายการอาหารจะแตกต่างกันไปตามฤดูกาล



พิเศษ

โรงแรมแห่งนี้ท่านจะได้สัมผัสกับการอาบน้ำแร่ญี่ปุ่น เพื่อเป็นการพักผ่อนจากการที่ได้เหน็ดเหนื่อยกับการเดินทางหรือทำกิจกรรมมาตลอดทั้งวัน การแช่น้ำแร่ธรรมชาติเป็นวัฒนธรรมดั้งเดิมของญี่ปุ่นมาอย่างช้านานตั้งแต่อดีตจนกระทั่งถึงปัจจุบัน และยังคงได้รับการรักษาและสืบทอดต่อกันเป็นอย่างดี ทำให้เป็นที่รู้จักอย่างแพร่หลายในนานาประเทศ และเชื่อในเรื่องการบำรุงการไหลเวียนโลหิต

24 ธ.ค. 66 ทาคายามา - ตลาดเช้าพื้นเมืองทาคายามา - สถานีกระเช้าไฟฟ้าชินโฮตากะ (กระเช้าไฟฟ้าสองชั้นแห่งแรกประเทศญี่ปุ่น) - มัตสึโมโต้ - ฟาร์มวาซาบิไดโอ - คาจูอิซาว่า - อาบน้ำแร่ญี่ปุ่น

เช้า

รับประทานอาหารเช้าในโรงแรม



นำท่านเยี่ยมชม “ตลาดเช้าพื้นเมือง” ของเมืองทาคายาม่า สัมผัสบรรยากาศของตลาดเช้าริมแม่น้ำมียากาวาไหลผ่านกลางเมืองทาคายาม่า และเป็นแม่น้ำสายหลักที่หล่อเลี้ยงชาวเมืองทาคายาม่ามานานกว่า 300 ปี ท่านจะพบเห็นวิถีการดำเนินชีวิตของคนญี่ปุ่นชาวพื้นเมืองด้วยการค้าขายสินค้านานาชนิด ไม่ว่าจะเป็นพืชผักหลากชนิด ผลไม้สดรสชาดหวานและอร่อย ผักดองเครื่องเคียงอาหารญี่ปุ่นอาหารพื้นเมืองที่ปรุงสด ของพื้นเมืองที่ระลึก ตลาดเช้าที่นี่จะเริ่มตั้งแต่ 7 โมงเช้าถึงเที่ยงวัน...



นำท่านเดินทางสู่สถานีกระเช้าไฟฟ้า “ชินโฮตากะ” นำท่านขึ้น “กระเช้ากอนโดล่าที่เป็นแบบสองชั้นแห่งแรกของประเทศญี่ปุ่น” สู่สถานี “นาเบะไดระโคเกิน” สถานีแรกที่มีความสูง 1,305 เมตรจากระดับน้ำทะเล เพื่อทำการเปลี่ยนกระเช้าไฟฟ้าที่สถานี “ชิราคะบะไดระ” สู่สถานี “นิชิโฮตากะกุจิ” โดยการใช้กระเช้าที่มีลักษณะเป็นแบบสองชั้น นับเป็นกระเช้าไฟฟ้าสองชั้นแห่งแรกของประเทศญี่ปุ่น ซึ่งจะนำท่านขึ้นไปสู่ความสูงเหนือเมฆที่ระดับ 2,200 เมตรเหนือระดับน้ำทะเล ที่นี่ท่านจะสามารถอิมเมไปกับทัศนียภาพแห่งเทือกเขาแอลป์ญี่ปุ่นตอนเหนือ เพลิดเพลินกับทิวทัศน์ที่สวยงามของภูเขาสูง 3,000 เมตรจากบริเวณจุดชมวิวดาดฟ้า ท่านสามารถเพลิดเพลินกับดอกไม้ป่าและพรรณไม้ที่สูงในฤดูใบไม้ผลิและฤดูร้อน มากไปกว่านั้นสีสนของใบไม้ในฤดูใบไม้เปลี่ยนสีก็มีมนต์เสน่ห์ที่ตรึงตราตรึงใจในช่วงปลายเดือนตุลาคม นอกจากนี้ท่านยังสามารถทำหยาความหนาวและสนุกกับทางเดินที่มีกำแพงหิมะหนาบข้างสูงประมาณ 3 เมตร ยาวประมาณ 100 เมตร ช่วงฤดูหนาวได้อีกด้วย (ขึ้นอยู่กับสภาพอากาศแต่ละปี)

เที่ยง

รับประทานอาหารกลางวัน ณ ภัตตาคาร...





ป้าย

นำท่านเดินทางสู่เมือง “มัตสึโมโต้” เมืองใหญ่เป็นอันดับสองของจังหวัดนากาโน่ เมืองที่รวมสถานที่ทางประวัติศาสตร์ที่สำคัญหลายแห่ง ทิวทัศน์ธรรมชาติอันงดงามเข้าด้วยกัน เมืองมัตสึโมโต้เลื่องชื่อและงดงามและท้าทายต่อความสามารถของนักไต่เขาโดยมี YARIGATAKE สูงถึง 3,180 เมตร และถือได้ว่าเป็นยอดเขาที่สูงที่สุดยอดหนึ่งของเทือกเขา ALPS เมืองนี้ตั้งอยู่บนภูมิประเทศที่ล้อมรอบด้วยภูเขาสูง... นำท่านชม “ไร่วาชาบิไดโอ” เป็นไร่วาชาบิที่ใหญ่ที่สุดในญี่ปุ่น สร้างครั้งแรกตั้งแต่ปี 1915 วาชาบิเป็นเครื่องปรุงรสเผ็ดผสมกับซอสโชยุ ที่ชาวญี่ปุ่นทานกับปลาดิบมาช้านาน ปลูกอยู่ท่ามกลางหุบเขาที่อากาศแสนบริสุทธิ์ มีลำธารใสไหลเย็น ที่ได้น้ำมาจากการละลายของหิมะบนเทือกเขาแอลป์ ซึ่งไหลลัดเลาะเข้าหล่อเลี้ยงต้นวาชาบิอย่างเชียวกราด จนเป็นอาหารหลักของชาวญี่ปุ่นทั่วประเทศ ท่านสามารถเลือกชิมอาหารสารพัดเมนูที่ทำมาจากวาชาบิสด ตามด้วยการเลือกซื้อของฝากต่าง ๆ ที่ล้วนทำจากวาชาบิในร้านค้ามีผลิตภัณฑ์จากส่วนต่างๆ ของวาชาบิมากมาย เช่น ถั้ววาชาบิ ขนม ข้าวเกรียบ สาหร่ายตลอดจนต้นวาชาบิสดซึ่งขายด้วย... นำท่านเดินทางสู่ “คารุอิซาวา” ตั้งอยู่ในจังหวัดนากาโน่ เป็นเมืองรีสอร์ทพักผ่อนตากอากาศของชาวญี่ปุ่น (คนรวยญี่ปุ่นก็มีบ้านพักตากอากาศที่นี่) เพราะตั้งอยู่ไม่ไกลจากโตเกียว อุดมไปด้วยธรรมชาติ แหล่งช้อปปิ้ง และกิจกรรมกลางแจ้งที่ทั้งสนุกและน่าสนใจมากมาย



นำท่านเข้าสู่ที่พัก **KARUIZAWA PRINCE HOTEL**

<https://www.princehotels.com/karuizawa-west/>

ADDRESS: KARUIZAWA, KARUIZAWA-MACHI, KITASAKU-GUN, NAGANO, 389-0193

TEL: 0267-42-1111

FAX: 0267-42-8118

ค่ำ

รับประทานอาหารค่ำในโรงแรม... บริการท่านด้วยบุฟเฟ่ต์นานาชาติ อาหารคาว หวาน ให้ท่านเลือกทานได้ตามอัธยาศัย



พิเศษ

ณ โรงแรมแห่งนี้ท่านจะได้สัมผัสกับการอาบน้ำแร่ญี่ปุ่น เพื่อเป็นการพักผ่อนจากการที่ได้เหน็ดเหนื่อยกับการเดินทางหรือทำกิจกรรมมาตลอดทั้งวัน การแช่น้ำแร่ธรรมชาติเป็นวัฒนธรรมดั้งเดิมและเก่าแก่ของชาวญี่ปุ่นมาช้านานจนกระทั่งปัจจุบัน ยังคงได้รับการรักษาและสืบทอดต่อกันเป็นอย่างดี เป็นที่รู้จักอย่างแพร่หลายในนานาประเทศ และเชื่อในเรื่องการบำรุงการไหลเวียนโลหิต

25 ธ.ค. 66 **คารุอิชาว่า - อิสระ ช้อปปิ้ง คารุอิชาว่า ปริ้นซ์ ช้อปปิ้งพลาซ่า – สถานีรถไฟ คารุอิชาว่า - นั่งรถไฟชินคันเซ็น (ประมาณ 50 นาที) - สถานีรถไฟโอมิยะ - ขึ้นรถไฟท้องถิ่นเข้าสู่ย่านชินจูกุ - อิสระ ช้อปปิ้งย่านชินจูกุ - อิมเมอร์กับเมนู อัฟเกรดบุฟเฟ่ต์ปิ้งย่างรายการทีวีแชมป์เปี้ยน**

เช้า

รับประทานอาหารเช้าในโรงแรม



นำท่านอิสระช้อปปิ้งที่ “**คารุอิชาว่าปริ้นซ์ ช้อปปิ้งพลาซ่า**” แหล่งช้อปปิ้งใหม่เอ้าท์เด็ดล้ำสุดของเมือง คารุอิชาว่า เป็นหนึ่งใน Outlet Mall ที่ใหญ่ที่สุดในญี่ปุ่น รวบรวมแบรนด์ใหญ่ระดับโลกและชั้นนำของญี่ปุ่นเอาไว้มากกว่า 240 ร้าน ให้นักท่องเที่ยวได้ช้อปปิ้งกัน (และหลายร้าน Tax Free!) ใจกลาง Outlet ถูกออกแบบเป็นบึงขนาดกะทัดรัดสวยงาม มีร้านอาหารและคาเฟ่ตั้งอยู่รอบบริเวณ



เมื่อรวมกับสภาพแวดล้อมที่ตั้งอยู่กลางธรรมชาติล้อมรอบด้วยภูเขา Outlet นี้จึงกลายเป็นแหล่งท่องเที่ยวในตัวมันเอง เราสามารถมาเดินเล่นเรื่อยเปื่อยชมทัศนียภาพโดยไม่ต้องซื้อปิ้งก็ยงได้  
เที่ยง อีศระอาหารกลางวัน ตามอัธยาศัย (ไม่รวมในรายการ)...



บ่าย

นำท่านเดินทางสู่ “สถานีรถไฟคารุอิซาวา” เพื่อนำท่านขึ้น “รถไฟชินคันเซ็น” หรือ “รถไฟหัวกระสุน” ที่วิ่งด้วยความเร็วเฉลี่ยสูงสุดถึง 240 กิโลเมตรต่อชั่วโมง “50 นาที” รถไฟชินคันเซ็นนับว่าเป็นยานพาหนะที่สะดวกสบายไม่แพ้เครื่องบิน มุ่งหน้าสู่ “สถานีรถไฟโอมิยะ” จากนั้นนำท่านเปลี่ยนขบวนรถไฟเป็น “รถไฟท้องถิ่น” ใช้เวลาประมาณ 30 นาที เพื่อมุ่งหน้าสู่ “สถานีรถไฟชินจูกุ”

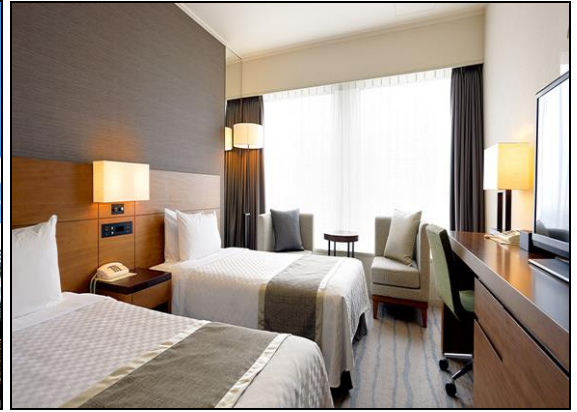


ให้ท่านได้อิสระกับการเลือกซื้อสินค้า ซ้อปิ้งย่านที่คนไทยคุ้นเคยและรู้จักเป็นอย่างดี “ย่านชินจูกุ” เพลิดเพลินกับการจับจ่ายสินค้านานาชนิดของนักท่องเที่ยวทุกเพศทุกวัย สามารถหาซื้อสินค้าหลากหลายชนิดได้จากที่นี่ไม่ว่าจะเป็น ร้านเกมส์ ร้านขายเครื่องอิเล็กทรอนิกส์ กล้องถ่ายรูปดิจิตอล นาฬิกา เครื่องสำอาง แผนกเครื่องกีฬา และอื่นๆ ให้ท่านได้สนุกกับการซื้อสินค้าอย่างจุใจ



ค่า

รับประทานอาหารค่ำ ณ ภัตตาคาร... บริการท่านด้วยบุฟเฟต์ปิ้งย่างมีอพิเศษ (อัฟเกรด) ท่านไม่อื่น  
แนะนำโดยรายการทีวีแชมป์เปี้ยน ไม่ว่าจะป็นเนื้อวัวอย่างดี เนื้อหมูคัพิเศษ ชูดอาหารทะเลสด กุ้ง  
ตัวใหญ่ หมึกสด หอยเชลล์พิเศษ ผักสด สลัดผัก ซุป และไอศกรีม



นำท่านเข้าสู่ที่พัก KEIO PLAZA HOTEL (<https://www.keioplaza.com/>)

ADDRESS: 2-2-1 NISHI SHINJUKU, SHINJUKU-KU, TOKYO, 160-8330

TEL: 03-3344-0111

FAX: 03-3345-8269

26 ธ.ค. 66 โตเกียว - ตื่นตาตื่นใจกับสวนสนุกระดับโลก โตเกียว ดิสนีย์ แลนด์ (เต็มวัน)

เช้า

รับประทานอาหารเช้าในโรงแรม



นำท่านเดินทางสู่ “โตเกียว ดิสนีย์ แลนด์” ซึ่งเป็นดิสนีย์แห่งแรกของเอเชีย ชมทัศนียภาพอันน่า  
รื่นรมย์ที่ถูกจัดแต่งจำลองขึ้นมาบนแผ่นดิน เกิดจากการถมทะเลบริเวณปากอ่าวโตเกียว ภายใน  
รวบรวมเครื่องเล่นต่าง ๆ ที่จัดแบ่งเป็นโซนต่าง ๆ ให้ท่านอิสระเล่นเครื่องเล่นได้อย่างสนุกสนาน  
เริ่มต้นตื่นตาตื่นใจในโซนของ TOMORROW LAND สำนวดวงดาวต่าง ๆ ในอวกาศ กับ STAR  
TOUR หวาดเสียว ตื่นเต้น เร้าใจ สนุกสุดเหวี่ยงกับ SPACE MOUNTAIN ไปด้วยยานความเร็วสูง  
เล่นไปในอวกาศอันมืดมิด มีแต่แสงดวงดาวนับพันดวงเป็นฉากหลัง อิสระเลือกชมและเล่นเครื่อง  
เล่นได้อย่างสนุกสนาน

เที่ยง

อิสระอาหารกลางวันตามอัธยาศัย (ไม่รวมในรายการ)





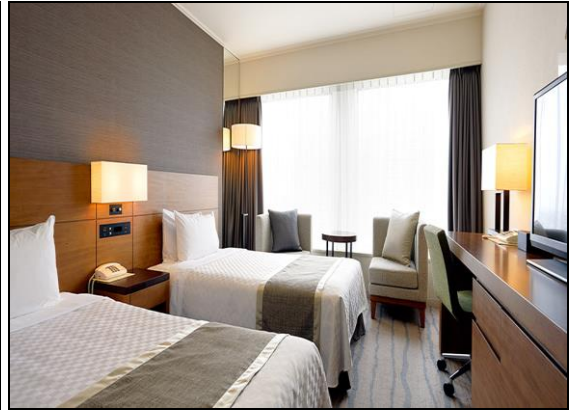
ป้าย

สนุกกับเครื่องเล่นภายในโตเกียวดิสนีย์แลนด์ตามอภินิหาร ตื่นเต้น ไร้ใจ และสนุก สุดเหวี่ยง กับ SPACE MOUNTAIN ไปกับยานความเร็วสูงที่พาทุกท่าน แล่นไปในอวกาศอันมืดมิด มีแต่แสงของดวงดาวนับพันดวงเป็นฉากหลัง... ชมภาพยนตร์ 3 มิติภายในโรงภาพยนตร์ MICRO ADVENTURE เหมือนกับเข้าไป ร่วมอยู่ในเหตุการณ์จริง และเครื่องเล่นใหม่ล่าสุด MONSTER INC ผจญภัยกับเหล่าวายร้าย หรือจะเป็น BUZZ LIGHTYEAR'S ASTRO BLASTERS ให้ทุกท่านได้ต่อสู้กับสัตว์ประหลาดโดยใช้ปืนเลเซอร์ BIG THUNDER MOUNTAIN ที่จะพาทุกท่านแล่นผ่านทะเลภูเขาในโลกของ WESTERN LAND ท่านจะพบกับหมาป่าแดนตะวันตกที่กำลังหิวโหย และแกะที่ชาวบ้านเลี้ยงไว้ หวาดผวาไปกับการหลอกลอนของภูตผีต่าง ๆ ภายในบ้านผีสิง สนุกสุดกับเครื่องเล่น SPLASH MOUNTAIN ที่พาทุกท่านนั่งเรือล่องชมความน่ารักของหมู่บ้านสัตว์ แต่จบด้วยล่องเรือตกลงมาจากหน้าผาของน้ำตกที่สูงชัน ชมโลกของโจรสลัดที่จำลองหมู่บ้านและฉากเรือ



คำ

อิสระอาหารคำตามอภินิหาร (ไม่รวมในรายการ)



นำท่านเข้าสู่ที่พัก KEIO PLAZA HOTEL (<https://www.keioplaza.com/>)

ADDRESS: 2-2-1 NISHI SHINJUKU, SHINJUKU-KU, TOKYO, 160-8330

TEL: 03-3344-0111

FAX: 03-3345-8269

27 ธ.ค. 66 นาริตะ - ศาลเจ้าเมจิ - นาริตะ - อีกระช้อปปี้งห้างอิออนมอลล์ - ทำอากาศ  
ยานนานาชาติสนามบินนาริตะ - ประเทศไทย - สนามบินสุวรรณภูมิ  
(กรุงเทพมหานคร) เที่ยวบินที่ JL707

เช้า

รับประทานอาหารเช้าในโรงแรม



นำท่านเยี่ยมชมและร่วมสักการะ “ศาลเจ้าเมจิ” ซึ่งเป็นศาลเจ้าอันเก่าแก่ของลัทธิชินโต มาตั้งแต่สมัยเอโดะ ซึ่งตั้งอยู่ใจกลางมหานครโตเกียว โดยทุกๆ ปี จักรพรรดิของญี่ปุ่นต้องเสด็จไปแสดงสรววยพรให้แก่ประชาชนที่นี่ ศาลเจ้าเมจินี้ถูกสร้างขึ้นในปี ค.ศ. 1920 เพื่อเป็นการรำลึกถึงสมเด็จพระจักรพรรดิเมย์จิ และด้วยความร่วมมือของประชาชนที่บริจาคต้นไม้กว่า 100,000 ต้น ทำให้ ศาลเจ้าแห่งนี้มีความร่มรื่นอย่างยิ่ง และด้วยปริมาณของต้นไม้ที่มากมายจึงทำให้สวนของศาลเจ้าแห่งนี้มีความยิ่งใหญ่ตามไปด้วย ซึ่งทางเข้าของศาลเจ้ามีทางเข้าออกหลายประตู แต่ระยะทางจากประตูทางเข้าไปยังตัวของศาลเจ้านั้นทำให้มีระยะทางที่ค่อนข้างไกลสักนิด แต่ด้วยธรรมชาติที่สวยงาม ทางเดินเท้าที่ปูไปด้วยหินกรวดทำให้ท่านสามารถดื่มด่ำกับธรรมชาติที่แทบจะไม่เชื่อเลยว่านี่คือใจกลางมหานครโตเกียว...



เที่ยง

อิสระอาหารกลางวันตามอัธยาศัย (ไม่รวมในรายการ)



บ่าย นำท่านอิสระช้อปปิ้งที่ “นาริตะ อีออน มอลล์” ห้างที่ใหญ่ที่สุดในแถบนาริตะ ให้อิสระกับทุกท่าน ได้ช้อปปิ้งในแหล่งช้อปปิ้งแห่งใหม่มีร้านค้าให้เลือกมากมาย ไม่ว่าจะเป็นเสื้อผ้า รองเท้า นาฬิกา เครื่องประดับ เครื่องสำอาง และที่ขาดเสียมิได้ คือ ร้านร้อยเยน ที่ทุกท่านสามารถซื้อหาของใช้ดีๆ และของฝากได้อย่างจุใจ นอกจากนี้ยังมีโซนซูเปอร์มาร์เก็ต ซึ่งท่านสามารถหาซื้อ กาแฟ เหล้าบ๊วย ผงโรยข้าว ขนม เครื่องปรุงรส บะหมี่กึ่งสำเร็จรูป ของใช้ในครัวเรือน แผนกเครื่องนอน ผลไม้ ฯลฯ

14:00 น.

นำท่านเดินทางสู่ **สนามบินนานาชาตินาริตะ** ตั้งอยู่ในจังหวัดชิบะ ดำเนินการโดยบริษัท ท่าอากาศยานนานาชาตินาริตะ แปรสภาพเดิมมาจากองค์การบริหารงานท่าอากาศยานนานาชาติ โตเกียวแห่งใหม่ ท่าอากาศยานนานาชาตินาริตะเป็นสนามบินหลักที่ให้บริการผู้โดยสารระหว่างประเทศที่เดินทางเข้าและออกจากประเทศญี่ปุ่น และเป็นจุดเชื่อมต่อการเดินทางระหว่างทวีปเอเชีย และอเมริกา เป็นสนามบินที่รองรับเที่ยวบินสำหรับผู้โดยสารมากอันดับ 2 ของญี่ปุ่น (รองจากสนามบินนานาชาติฮานาเนดะ) เป็นสนามบินที่รองรับการขนส่งทางอากาศเป็นอันดับ 1 ของญี่ปุ่นและอันดับ 3 ของโลก

18:10 น.

เห็นฟ้าสู่ประเทศไทย โดยสายการบินแห่งชาติเจแปนแอร์ไลน์ เที่ยวบินที่ JL707



23:35 น.

เดินทางถึงท่าอากาศยานสนามบินสุวรรณภูมิประเทศไทย โดยสวัสดิภาพพร้อมภาพความประทับใจ (ตารางเวลาบินอาจมีการเปลี่ยนแปลงในแต่ละไตรมาส เป็นไปตามกำหนดการของสายการบิน)



## TAKAYAMA IS CALLING & TOKYO DISNEYLAND

7 DAYS 5 NIGHTS [JL]

21 - 27 DECEMBER 2023

ตาราง การเดินทาง 2566	ผู้เดินทาง	ราคา (บาท / ท่าน)			พักเดี่ยวเพิ่ม (บาท) รวมภาษีมูลค่าเพิ่ม แล้ว
		รวม ①+②	① ราคาทัวร์ (พักห้องละ 2-3 ท่าน) รวมภาษีมูลค่าเพิ่มแล้ว (ไม่รวมตั๋วเครื่องบิน)	② ราคาตั๋วเครื่องบิน ระหว่างประเทศ ชั้นประหยัด รวมภาษีเชื้อเพลิงแล้ว	
21 - 27 ธ.ค.	ผู้ใหญ่	83,900	58,900	25,000	16,900
	เด็กมีเตียง (06-11 ปี)	83,900	58,900	25,000	
	เด็กไม่มีเตียง (02-05 ปี)	72,900	47,900	25,000	
	ทารก (อายุไม่ถึง 2 ปี) ไม่มีเตียงนอน ไม่มีบริการอาหารทุกมื้อ ไม่มีที่นั่งบนรถโค้ช			โปรดสอบถาม	

**หมายเหตุ** กรุณาศึกษารายละเอียดทั้งหมดก่อนทำการจอง เมื่อท่านตกลงชำระเงินมัดจำและค่าทัวร์ทั้งหมดกับทางบริษัทแล้ว ทางบริษัทฯ จะถือว่าท่านได้ยอมรับเงื่อนไขและข้อตกลงต่างๆ ทั้งหมด

### อัตราค่าธรรมเนียม

- ค่าตั๋วเครื่องบินโดยสารระหว่างประเทศชั้นประหยัด (ไป-กลับ)
- บริการน้ำดื่มวันละ 2 ขวด (ประเทศญี่ปุ่น)
- ค่าบริการมัคคุเทศก์ และค่ารถโค้ชปรับอากาศตามรายการ
- ค่าประกันภัยการเดินทางต่างประเทศ เงื่อนไขตามกรมธรรม์ วงเงินสูงสุด 1,000,000 - 2,000,000 บาท
- ภาษีมูลค่าเพิ่ม 7%

- ค่าที่พัก (ห้องละ 2 ท่าน) ค่าอาหาร และค่าเข้าชมสถานที่ต่าง ๆ ตามรายการที่กำหนด

(โรงแรมในประเทศญี่ปุ่นส่วนใหญ่ห้องพักมีขนาดเล็ก โรงแรมจะบล็อกเฉพาะห้องคู่ (2 เตียงเดี่ยวใน 1 ห้อง Western Style หรือ Japanese Style) ให้กับทัวร์แบบหมู่คณะ ส่วนห้องพักต่างชนิดต้องแจ้งค่าขอเป็นกรณีไป เช่น การขอห้องคู่ชนิด DBL (1 เตียงขนาด 5 ฟุต จะทราบชนิดของห้องพักเมื่ออยู่หน้างาน) และหากท่านมีความประสงค์จะพัก 3 ท่านต่อห้อง (ห้องคู่+เสริมเตียง) ท่านต้องยอมรับในพื้นที่อันจำกัดของห้องพัก และกรณีโรงแรมไม่มีห้องพักที่เสริมเตียงได้ โรงแรมจะจัดห้องพักให้ท่าน 1 ห้องคู่ + 1 ห้องเดี่ยว

ซึ่งมีค่าพักเดี่ยวเพิ่มจะเป็นค่าใช้จ่ายของผู้เดินทาง โปรดรับทราบเงื่อนไขก่อนการเดินทาง



== COMPAX WORLD == ประเภทห้องพัก (เด็กที่อายุตั้งแต่ 06 ปี ต้องใช้เตียง)	โปรดทำความเข้าใจล่วงหน้า ห้องพักต่างประเภท โรงแรมในประเทศไทยส่วนใหญ่จะแยกกันคนละชั้น	
	ห้องพักเตียงเดี่ยว SINGLE BED ROOM [SGL]	พักท่านเดียว มีค่าใช้จ่ายเพิ่มจากค่าทัวร์
	ห้องพักเตียงคู่ TWIN BEDS ROOM [TWN]	ห้องพักสำหรับสองท่าน
	ห้องพักเตียงดับเบิล DOUBLE BED ROOM [DBL]	ห้องพักสำหรับสองท่าน จำนวนห้องพักมีอย่างจำกัด ขนาดห้องเล็กกว่าห้องเตียงคู่
	ห้องพักสำหรับสามท่าน (เสริมเตียง) TRIPLE BEDS ROOM [TRP]	ห้องพักสำหรับสามท่าน *หมายเหตุ*
<p>*หมายเหตุ* : กรณีที่ทางโรงแรมไม่สามารถจัดห้องพักสำหรับสามท่านได้ในห้องเดียวกัน ผู้เข้าพักต้องจำเป็นต้องใช้ห้องพักเตียงคู่ + ห้องพักเตียงเดี่ยว</p> <p style="text-align: center;"></p> <p>ผู้ที่ใช้ห้องพักเตียงเดี่ยวจะต้องเป็นผู้ชำระค่าใช้จ่ายเพิ่มเติม</p>		

### อัตรานี้ไม่รวม

- ค่าทำหนังสือเดินทาง และค่าใช้จ่ายที่เป็นส่วนตัวที่ไม่ระบุไว้ในรายการ เช่น ค่าโทรศัพท์ ค่าซักกรีด เป็นต้น
- ค่าทิปหัวหน้าทัวร์ มัคคุเทศก์ และพนักงานขับรถ หากบริการดี น่ารัก สามารถให้เป็นการกำลังใจในการทำงานได้
- ค่าธรรมเนียมวีซ่าเข้าประเทศญี่ปุ่น (ถ้ามี)

### การชำระเงิน

- บริษัทฯ เรียกเก็บค่ามัดจำ 30,000 บาท สำหรับการจองต่อหนึ่งที่นั่ง ภายหลังจากการทำการจอง 3 วัน
- ส่วนที่เหลือทั้งหมดชำระก่อนการเดินทาง 30 วัน หรือตามเงื่อนไขพิเศษทางบริษัทฯ กำหนด (ทางบริษัทฯ อาจมีการเรียกเก็บส่วนที่เหลือทั้งหมดก่อน 30 วัน อันเนื่องมาจากคณะที่เดินทางนั้นถูกจองเต็มเร็วกว่าปกติ หรือจำเป็นต้องออกตัวเครื่องบิน เพื่อเลี่ยงการเรียกเก็บส่วนค่าธรรมเนียมเชื้อเพลิง และค่าภาษีสนามบินที่ทางสายการบินมีการเปลี่ยนแปลงโดยไม่จำเป็นต้องแจ้งให้ทราบล่วงหน้า)

## **การยกเลิกหรือเลื่อนการเดินทาง (ตามประกาศคณะกรรมการธุรกิจนำเที่ยวและมัคคุเทศก์)**

- กรณียกเลิกการเดินทางไม่น้อยกว่า 30 วัน บริษัทสงวนสิทธิ์ **เก็บค่าใช้จ่ายท่านละ 10,000 บาท**
- กรณียกเลิกการเดินทางน้อยกว่า 30 วัน **เก็บค่าใช้จ่าย 50% จากราคาทัวร์ทั้งหมด**
- กรณียกเลิกการเดินทางน้อยกว่า 15 วัน บริษัทขอ **เก็บค่าใช้จ่ายเต็มจำนวนตามราคาทัวร์ทั้งหมด**
- **เนื่องจากขณะนี้ทางรัฐบาลญี่ปุ่นได้ประกาศให้โควิด - 19 เป็นโรคประจำถิ่น ดังนั้นหากท่านยกเลิกการเดินทาง สืบเนื่องจากติดโควิดก่อนการเดินทาง ทางบริษัทฯ ขอขอยืดเงื่อนไขการยกเลิกทัวร์ตามที่บริษัทฯ กำหนด**

## **สำคัญ...เงื่อนไขและรายละเอียดของการเดินทาง (กรุณาอ่านรายละเอียดทุกข้อ)**

- ☑ บริษัท คอมแพ็คเวิลด์ จำกัด เปิดดำเนินการเพื่อเป็นตัวแทนในการนำเที่ยว ทุกเส้นทางทุกสถานที่ท่องเที่ยวที่นำเสนอในรายการทัวร์ได้วางเส้นทางไว้ล่วงหน้าตามฤดูกาลตามความเหมาะสม โดยใช้ข้อมูลสถิติที่เก็บรวบรวมของปีก่อน ๆ ที่ผ่านมา และข้อมูลจากองค์การส่งเสริมการท่องเที่ยวประเทศญี่ปุ่นมาอ้างอิง แต่ไม่สามารถชี้วัดได้ว่าสภาพภูมิอากาศแต่ละปีจะเหมือนเดิม อาจมีการเปลี่ยนแปลงตามสภาวะความแปรปรวนทางธรรมชาติขึ้นในแต่ละภูมิภาคส่งผลโดยตรงต่อธรรมชาติ ผลิตผล ไม้ดอก ไม้ใบ และไม้ผล เป็นต้น ทั้งนี้บริษัทฯ พยายามนำเสนอสิ่งใหม่ ๆ หมุนเวียนสลับกันไปทุกรายการ
- ☑ บริษัทฯ สงวนสิทธิ์เปลี่ยนแปลงรายการทัวร์ตามความเหมาะสมให้สอดคล้องกับสถานการณ์ ข้อจำกัดด้านภูมิอากาศ ณ วันเดินทางจริง โดยจะคำนึงถึงความปลอดภัย และประโยชน์สูงสุดของท่านลูกค้าโดยส่วนใหญ่เป็นหลัก
- ☑ **การเดินทางในแต่ละคณะจะต้องมีผู้โดยสารตามจำนวนขั้นต่ำที่ระบุในรายการ บริษัทฯ ขอสงวนสิทธิ์ในการเลื่อน หรือยกเลิกการเดินทางหากคณะทัวร์มีผู้เดินทางต่ำกว่าที่ระบุไว้ข้างต้น โดยจะแจ้งให้ผู้เดินทางทราบล่วงหน้าอย่างน้อย 15 วันก่อนเดินทาง**
- ☑ ในกรณีที่ลูกค้าต้องการจองและซื้อตั๋วโดยสารการบินภายในประเทศ(ไทย)หรือใช้เส้นทางบินมาจากประเทศอื่น เพื่อร่วมทัวร์ในประเทศญี่ปุ่น ไม่ว่าจะเป็นการเดินทางก่อนหรือหลังจากคณะทัวร์นั้น ๆ กรุณาติดต่อสอบถามเจ้าหน้าที่ของบริษัทฯ ทุกครั้ง (กรณีที่ท่านออกตั๋วโดยมิได้แจ้งให้บริษัททราบล่วงหน้า ทางบริษัทฯ ไม่รับผิดชอบค่าใช้จ่ายที่เกิดขึ้นไม่ว่ากรณีใด)
- ☑ กรณีกองตรวจคนเข้าเมืองทั้งในเมืองไทย และต่างประเทศ มีการปฏิเสธมิให้ท่านเดินทางเข้าหรือออกเมือง บริษัทฯ ไม่คืนค่าทัวร์ในทุกกรณี
- ☑ บริษัทฯ ไม่รับผิดชอบต่อการถูกปฏิเสธหรือห้ามออกนอกประเทศ หรือปฏิเสธการเข้าประเทศของผู้เดินทางได้ เนื่องจากจากผู้เดินทางอาจมีสิ่งผิดกฎหมาย เอกสารเดินทางไม่ถูกต้อง ความประพฤติส่อไปในทางเสื่อมเสีย ภัยธรรมชาติ การประท้วง การก่อจลาจล ความล่าช้าการเลื่อนหรือยกเลิกเที่ยวบิน และอุบัติเหตุที่เกิดจากความประมาทของนักท่องเที่ยวเอง
- ☑ เมื่อท่านออกเดินทางไปกับคณะแล้ว งดใช้บริการรายการใดรายการหนึ่งหรือไม่เดินทางพร้อมคณะ ถือว่าท่านสละสิทธิ์ ไม่อาจเรียกร้องค่าบริการคืน ไม่ว่ากรณีใด ๆ ทั้งสิ้น

## **ข้อกำหนดเกี่ยวกับด้านอาหาร**

**(จำเป็นต้องแจ้งข้อจำกัดเรื่องอาหารก่อนการเดินทางล่วงหน้า 30 วัน)**

1. รายการอาหารที่ระบุไว้ อาจมีการเปลี่ยนแปลงได้ตามสถานการณ์ และความเหมาะสม โดยไม่จำเป็นต้องแจ้งให้ทราบล่วงหน้า
2. ข้อกำหนดสำหรับท่านที่ไม่ทานเนื้อปลา ตามหลักโภชนาการของทางประเทศญี่ปุ่น หมายถึง ท่านไม่สามารถทานเนื้อสัตว์น้ำอื่นใดได้ทั้งหมด ไม่ว่าจะเป็นปลาหมึก หอย กุ้ง หรืออย่างอื่นอย่างใดก็ตาม ซึ่งอาหารที่ทางภัตตาคารจะเปลี่ยนให้ส่วนใหญ่จะเป็นเมนูที่เป็นผักหรือเต้าหู้แทน



3. ส่วนกรณีที่มีแจ้งเกี่ยวกับข้อจำกัดเรื่องของอาหาร เช่น ไม่ทานเนื้อสัตว์ (เนื้อวัว, เนื้อหมู, เนื้อไก่ หรืออื่นๆ) ไม่ทานชาซิมิหรือซูชิที่เป็นของดิบ ท่านใดที่ไม่มีการแจ้งเกี่ยวกับข้อจำกัดเรื่องอาหาร(ล่วงหน้า) **เมื่อเดินทางถึงประเทศญี่ปุ่นแล้วจะไม่สามารถขอเปลี่ยนแปลงรายการอาหารใด ๆ เพิ่มเติม** โปรดทราบว่าหากท่านระบุไม่ทานเนื้อสัตว์ ภัตตาคารท้องถิ่นบางแห่งอาจเปลี่ยนเมนูให้ท่านได้เพียงผักหรือเต้าหู้ หรือผลิตภัณฑ์ที่ทำจากหัวบุกเท่านั้น

## **ตัวโดยสารและสายการบิน**

1. ตัวโดยสารหมู่คณะ
  - 1.1 การเดินทางเป็นหมู่คณะ(ตัวขึ้นประหยัด) ผู้โดยสารจะต้องเดินทางไป-กลับพร้อมกันเท่านั้น
  - 1.2 **ค่าธรรมเนียมน้ำมันเชื้อเพลิง ค่าประกันวินาศภัยทางอากาศ และค่าภาษีสนามบิน จะถูกคำนวณตามอัตราที่ทางสายการบินแจ้ง**  
**ค่าธรรมเนียม ณ วันออกราคาทัวร์ หากสายการบินเปลี่ยนแปลงอัตราค่าธรรมเนียมใด ๆ เพิ่มขึ้นในภายหลัง ถือเป็นค่าตัวเครื่องบินส่วนเพิ่มเติมที่ผู้เดินทางต้องเป็นผู้ชำระ**
  - 1.3 ตัวเดินทางหมู่คณะ ไม่สามารถใช้ไมล์ในการเปลี่ยนระดับชั้นที่นั่งจากชั้นประหยัดเป็นชั้นธุรกิจได้ และไม่สามารถจองที่นั่ง Long Leg ได้ (ในกรณีที่ต้องการจองที่นั่ง Long Leg ต้องจองตัวเดียวเท่านั้น)
  - 1.4 ที่นั่งบนเครื่องบินของกรุ๊ปทัวร์เป็นไปโดยสายการบินเป็นผู้กำหนด ซึ่งทางบริษัทฯ แจ้งค่าขอได้ตามขั้นตอน แต่ไม่สามารถเข้าไปแทรกแซงจัดการแทนได้
  - 1.5 กรณีที่ทัวร์ออกตัวเครื่องบินไปแล้วลูกค้าไม่สามารถเดินทางได้ ทางสายการบินไม่อนุญาตให้เปลี่ยนชื่อตัวผู้เดินทางทุกกรณี บริษัทฯ ขอสงวนสิทธิ์ไม่คืนค่าบริการใด ๆ
  - 1.6 ในกรณีที่แจ้งยกเลิกการเดินทางภายหลังบริษัทฯ ออกตัวเครื่องบินแล้ว ไม่สามารถขอคืนเงินได้ในทุกกรณี (เนื่องจากเป็นเงื่อนไขของสายการบิน)
  - 1.7 กรุณาแจ้งเบอร์สมาชิกสะสมไมล์ตั้งแต่เริ่มจองทัวร์ โดยกรอกในใบข้อมูลที่ทางบริษัทฯ ส่งให้เพื่อสิทธิประโยชน์สูงสุดของท่านเอง ในวันเดินทางไปและกลับ **กรุณาเก็บหางบัตรขึ้นเครื่องทุกใบไว้ตรวจสอบภายหลังเมื่อท่านเดินทางถึงเมืองไทยว่าได้รับไมล์สะสมเรียบร้อยแล้ว**
2. สายการบิน
  - 2.1 สำหรับผู้เดินทางซึ่ง **ตั้งครอบครัว** สตรีตั้งครอบครัวทุกอายุควรตั้งอยู่ในดุลพินิจของแพทย์และครอบครัวว่าควรเดินทางหรือไม่ (โปรดแจ้งพนักงานทันทีเมื่อทำการจองทัวร์) บริษัทฯ ขอเรียนว่าเราไม่อาจรับผิดชอบเหตุการณ์ไม่คาดคิดใด ๆ จึงขอสงวนสิทธิ์ไม่รับผู้ร่วมเดินทางที่มีอายุครรภ์เกินกว่า 4 เดือน หรือผู้ที่เคยมีประวัติครรภ์เคยมีปัญหา หรือผู้ที่เคยมีประวัติการคลอดก่อนกำหนด
  - 2.2 บริษัทฯ ยกเว้นการคืนเงิน กรณีท่านแจ้งยกเลิกคณะที่ออกเดินทางในช่วงเทศกาลวันหยุดสำคัญทุกเทศกาล บริษัทฯ ต้องทำการยืนยันชำระมัดจำค่าตัวหรือชำระเต็มจำนวนกับสายการบิน โดยเฉพาะเที่ยวบินพิเศษ เช่น CHARTER FLIGHT **ไม่มีการคืนเงินมัดจำหรือค่าทัวร์ ไม่ว่ายยกเลิกเวลาใดและยกเลิกด้วยกรณีใด ๆ ทั้งสิ้น**
  - 2.3 กระเป๋าและสัมภาระเดินทาง (เป็นไปตามกฎของสายการบิน)
    - น้ำหนักกระเป๋าและสัมภาระเดินทาง สายการบินอนุญาตให้บรรทุกได้ทั้งเครื่องบินคือ 23 กิโลกรัม 2 ใบ = 46 กิโลกรัมต่อท่าน (สำหรับผู้โดยสารในชั้นประหยัด) หากกรณีที่สัมภาระมีน้ำหนักเกิน ทางสายการบินมีสิทธิ์เรียกเก็บค่าธรรมเนียมเพิ่มได้
    - กระเป๋าที่สายการบินอนุญาตให้สามารถนำขึ้นเครื่องได้ จะต้องมีน้ำหนักไม่เกิน 10 กิโลกรัม และจำต้องมีสัดส่วน ดังนี้ (กว้าง x ยาว x สูง) 25cm x 55cm x 40cm รวมกันไม่เกิน 115cm
  - 2.4 บางรายการทัวร์ที่ต้องใช้สายการบินภายในประเทศน้ำหนักของกระเป๋าอาจถูกกำหนดให้ต่ำกว่ามาตรฐานได้ ทั้งนี้ขึ้นอยู่กับข้อกำหนดของแต่ละสายการบิน